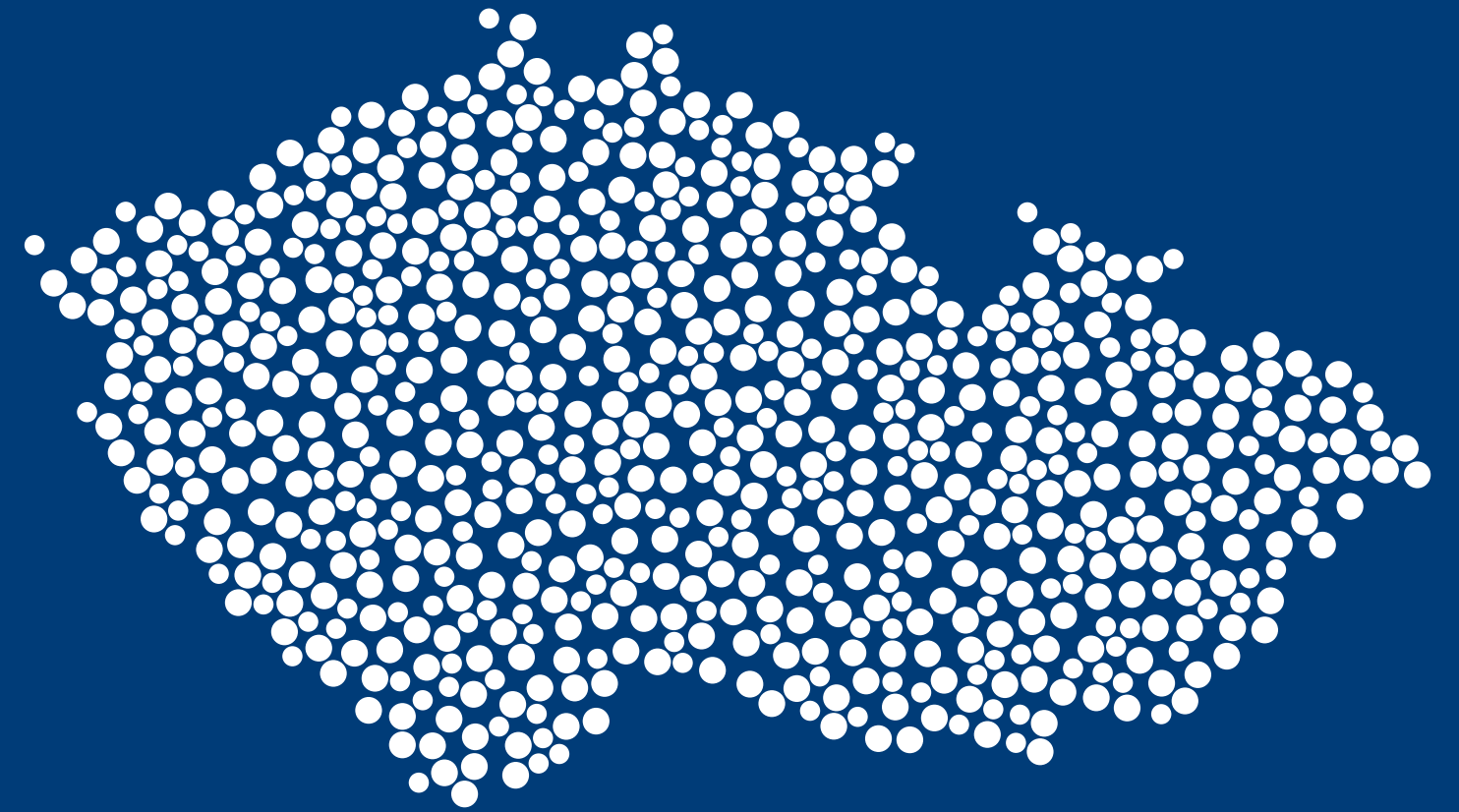


# Inspirativní měsíčník Czech Convention Bureau

## Nečekané Venues

... kostely, jeskyně a další neobvyčejné venues pro Váš event



# Nečekané Venues

<a href="#"><u>Hlavní město Praha</u></a>	3
<a href="#"><u>Jihočeský kraj</u></a>	9
<a href="#"><u>Jihomoravský kraj</u></a>	18
<a href="#"><u>Karlovarský kraj</u></a>	24
<a href="#"><u>Kraj Vysočina</u></a>	31
<a href="#"><u>Královéhradecký kraj</u></a>	37
<a href="#"><u>Liberecký kraj</u></a>	43
<a href="#"><u>Moravskoslezský kraj</u></a>	49
<a href="#"><u>Olomoucký kraj</u></a>	55
<a href="#"><u>Pardubický kraj</u></a>	61
<a href="#"><u>Plzeňský kraj</u></a>	67
<a href="#"><u>Středočeský kraj</u></a>	73
<a href="#"><u>Ústecký kraj</u></a>	79
<a href="#"><u>Zlínský kraj</u></a>	85



# Hlavní město Praha

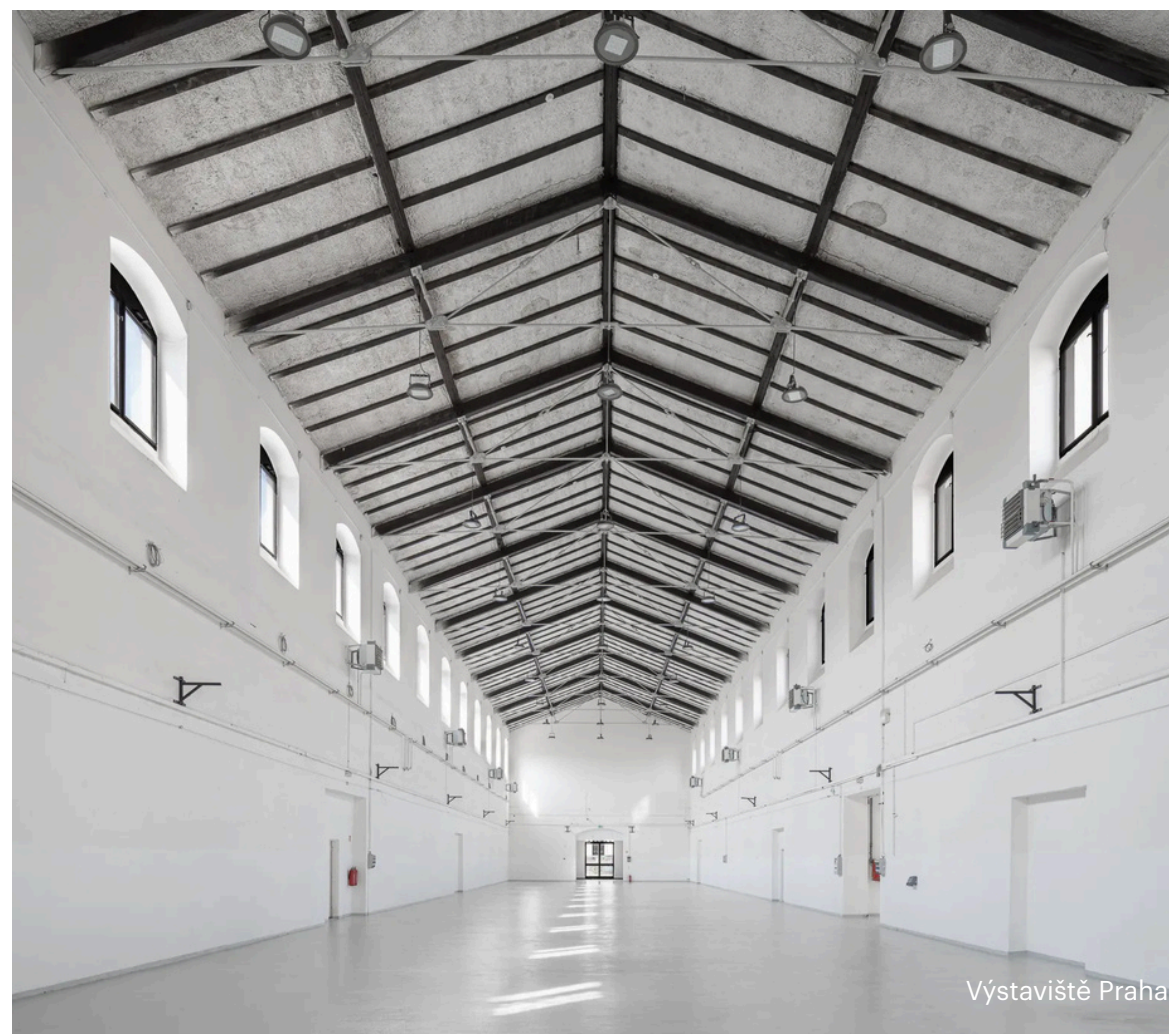
Nečekané Venues



# Holešovická tržnice

Holešovická tržnice slouží svému poslednímu účelu teprve 45 let – komplex vznikl v 19. století jako Ústřední jatka hl. m. Prahy a takto fungoval až do 70. let 20. století. Neobvyklé prostory jatek a trhu na dobytek a maso jsou dnes v nabídce k pronájmu pro uspořádání široké škály akcí.

Areál Holešovické tržnice u břehu Vltavy je místem, které pulzuje životem: jsou zde obchody, restaurace, kavárny, galerie, divadlo a jiná kulturní zařízení. Haly, které kdysi sloužily k porážce, zpracování a prodeji masa, jsou po rekonstrukci ideálními prostory s uspořádání akcí. K dispozici jsou nejen variabilní vzdušné a rozlehlé prostory, ale i velká venkovní prostranství.



2000 osob



AV vybavení - třeba vlastní



Bubenské nábřeží 306/13, Praha 7



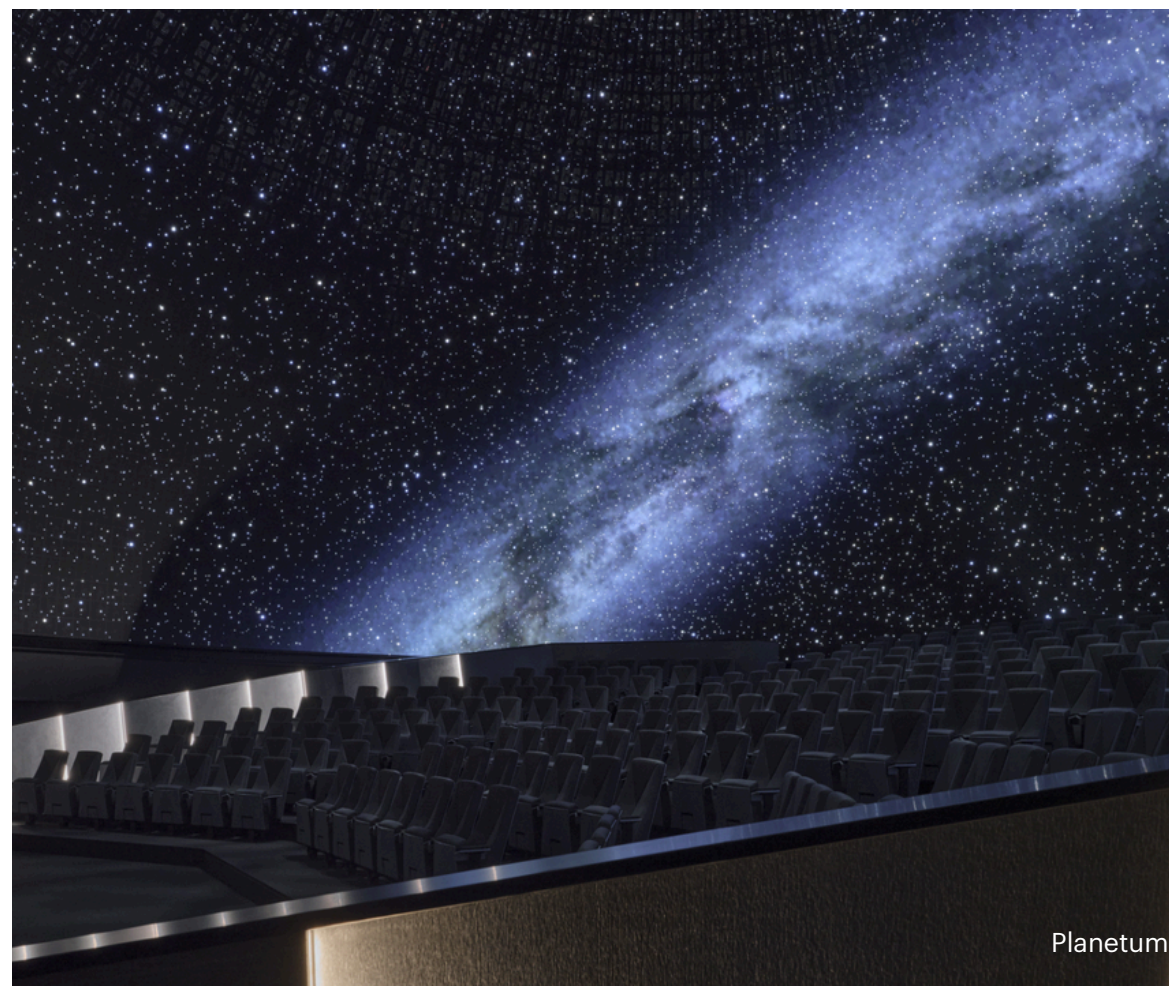
[www.holesovickatrznice.cz/pronajem](http://www.holesovickatrznice.cz/pronajem)

Více info: [Prague Convention Bureau](http://PragueConventionBureau)

# Planetárium Praha

Planetária jsou místy, kde se veřejnost setkává s vědou a s vzděláváním. Do Planetária Praha ve Stromovce se však nechodí jen za efektivní vesmírnou projekcí, ale též na konference společenské a kulturní akce a jiná setkání.

Největší planetárium s největší promítací plochou v České republice se nachází uprostřed zeleně v pražské Královské oboře. Po nedávné modernizaci se pyšní špičkovým systémem LED DOME s 45 miliony diod, který je dokonce i v rámci Evropy unikátní. Právě ten je nainstalovaný v kruhovém prostoru LED planetária s kapacitou 278 osob. Kinosál s o něco menší kapacitou nabízí využití 4K digitálního projektoru. Pro uspořádání akcí je k dispozici též Foyer s největší kapacitou ze všech prostor.



S pronájmem sálů ale není radno váhat: Planetárium Praha upozorňuje, že tyto prostory pronajímá maximálně desetkrát ročně!



650 osob



LED DOME, digitální projekce a jiné



Královská obořa 233, Praha 7



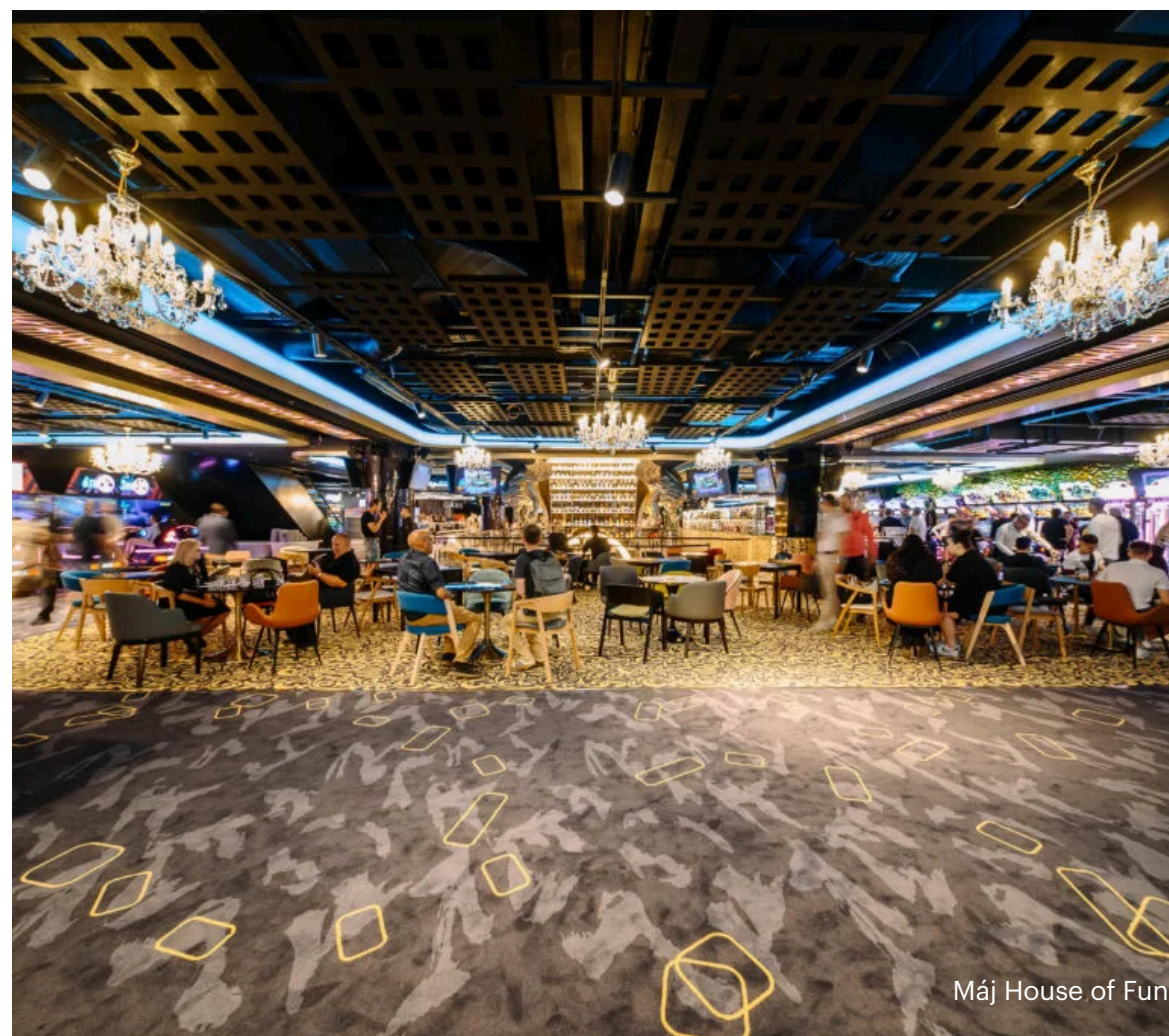
[www.planetum.cz/pronajem-prostor](http://www.planetum.cz/pronajem-prostor)

Více info: [Prague Convention Bureau](http://Prague Convention Bureau)

# Máj House of Fun

Obchodní dům Máj, jedinečná stavba high-tech architektury 20. století, se po rozsáhlé rekonstrukci v roce 2024 proměnil v House of Fun Prague – obdobně jedinečné zábavně-společenské centrum v srdci Prahy.

Památková budova navenek stále vypadá jako obchodní dům – k tomuto účelu dosud slouží její dvě spodní podlaží – o to víc návštěvníka překvapí funkce všech ostatních pater. Ve 3.-5. patře se nachází LEVELS – moderní multifunkční prostor pro pořádání akcí, vybavený největší 4K LED obrazovkou v Praze, jehož konferenční kapacita přesahuje 400 osob. Pro eventy využívající nabídku arkádových her, špičkových simulátorů a několika barů s možností stravování jsou kapacitní možnosti násobně větší.



Střešní restaurace Fly Vista s terasou a panoramatickým výhledem na Prahu pojme dalších 120 osob. Další alternativou doprovodného programu je interaktivní historické muzeum Back in Time v 6. patře. Máj House of Fun tak kromě nadstandardních eventových prostor nabízí i širokou škálu zábavy.



3000 osob (z toho 460 v Conference Hall)



4K LED obrazovka, ozvučení BOSE



Národní 63/26, Praha 1



[houseoffunprague.cz](https://houseoffunprague.cz)

Více info: [Prague Convention Bureau](https://pragueconventionbureau.cz)

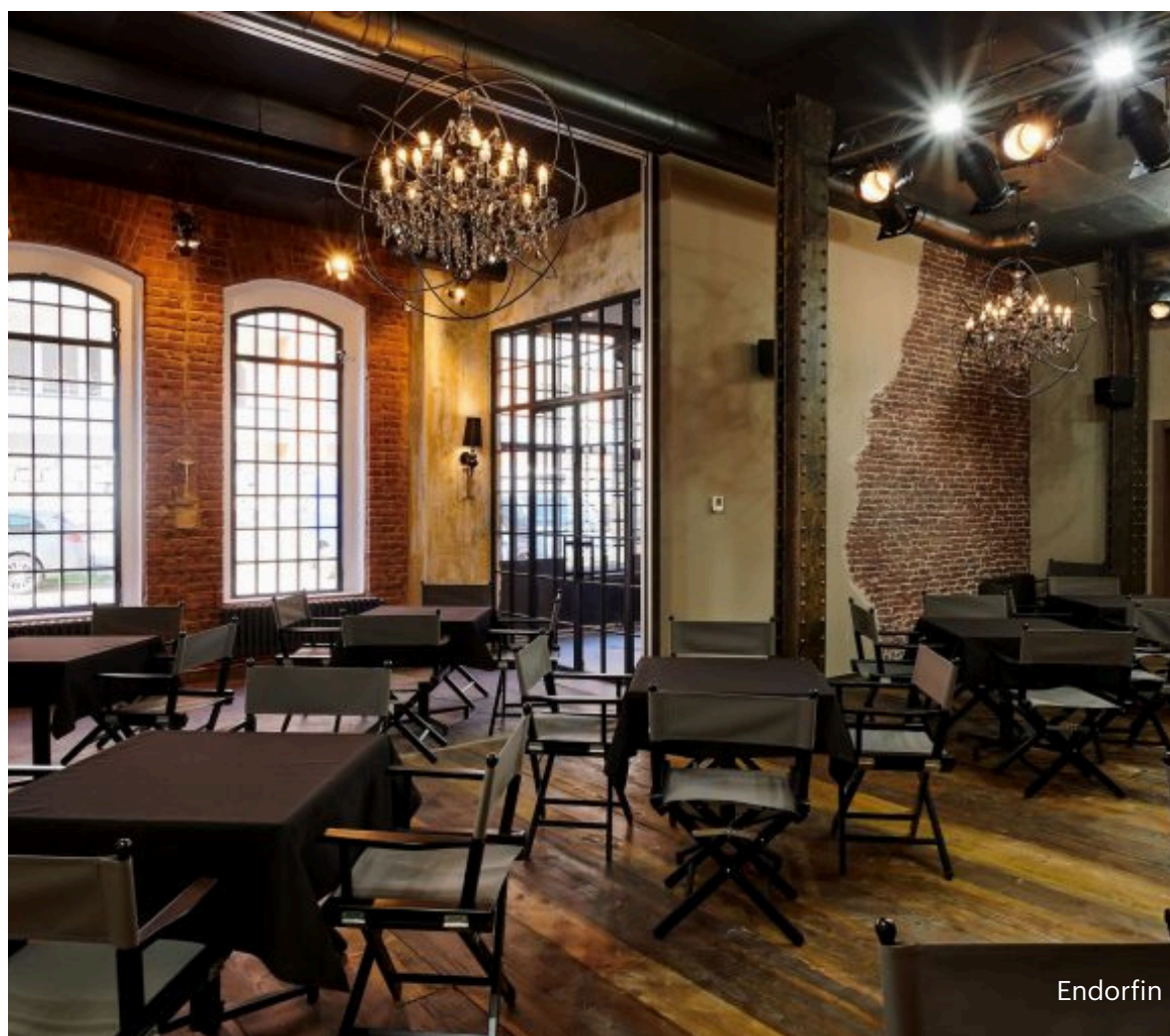
# Endorfin

Industriální areál ze začátku 20. století, jenž byl původně sídlem Vršovického cukrovaru je dnes místem propojujícím pracovní aktivity se zábavou. Endorfin - moderně vybavených reprezentativní prostory ukrývají kromě konferenční místnosti i unikátní únikové hry s nabídkou doprovodných programů.

V interiérech Endorfinu, designově řešených ve stylu industriálního loftu s prvky cihlových stěn, betonu, dřeva a kovových dekorací, se nachází kompaktní multifunkční sál, stylový bar se zázemím pro catering a další samostatné místnosti se čtyřmi únikovými hrami vhodné k uspořádání nejrůznějších konferencí, workshopů, prezentací, večírků a jiných společenských akcí.



Ve stále nabídce Endorfinu jsou také originální společenské hry a týmové vědomostní kvízy. Individuální přístup ke každé akci je zde samozřejmostí.



120 osob



AV vybavení k dispozici podle požadavků



Petrohradská 216/3, Praha 10



[endorfin.cz](http://endorfin.cz)

Více info: [Prague Convention Bureau](http://Prague Convention Bureau)

# Fantova budova

Nádražní budovy v dnešní době nemusí nutně sloužit jen k odbavení cestujících – stávají se také obchodními nebo gastronomickými centry. Pražské Hlavní nádraží ale také ukrývá překvapivě impozantní eventové prostory secesní Fantovy budovy.

Hlavní nádraží v Praze tvoří dvě památkově chráněné budovy: „nová“ odbavovací hala ze 70. let 20. století a stará železniční stanice, která vznikla na začátku téhož století přestavbou původního Nádraží císaře Františka Josefa. A právě v té druhé – Fantově budově – se nacházejí 2 kavárny, 2 rozlehlé sály a salónek, všechno s neméně velkorysími původními dekoracemi.



Fantův sál a Sloupový sál okouzlí kromě interiérové výzdoby i neobvyklým výhledem na vlaky na 1. nástupišti. Salóнку, který nabízí atmosféru soukromí pro menší jednání, dominuje mramorový konferenční stůl. Rovněž půvabné dvoupatrové Foyer Café v blízkosti sálů lze pronajmout pro různé typy společenských akcí.



500 osob



AV vybavení: k dispozici dle požadavků



Wilsonova 300/8, Praha 2



[fantovabudova.cz](http://fantovabudova.cz)

Více info: [Prague Convention Bureau](http://Prague Convention Bureau)

# Jihočeský kraj

Nečekané Venues



# Muzeum veteránů a pivovar Nová Bystřice

Hledáte unikátní prostor pro vaši akci? Muzeum Nové Bystřice plné nablýskaných skvostů v kombinaci s minipivovarem vás mile překvapí.

Uspořádejte vaši konferenci v neobvyklém prostředí mezi nablýskanými veterány.

Neformální prostředí muzea navodí skvělou atmosféru. Bohaté zkušenosti provozovatele s pořádáním klubových setkání, velkolepých srazů i menších meetingů zajistí hladký průběh vaší akce. Problém není ani zajistit ubytování či catering.

Vnitřní prostor muzea lze využít pro cca 50 osob. Při venkovní akci je pak kapacita 100 osob i více.



Při venkovních akcích zažijete skvělé propojení pivovaru s muzeem veteránů, které sdílí společný dvůr a doladí vaši akci do dokonalých rozměrů.



50 osob muzeum, 25 pivovar, 150 dvůr



moderní AV technika



Vídeňská 136, Nová Bystřice



[muzeumveteranu.cz](http://muzeumveteranu.cz)

Více info: [South Bohemia Convention Bureau](http://SouthBohemiaConventionBureau.com)

# Setkání v srdci Českého Krumlova

Port 1560 je krásné místo na konferenci v historickém centru Českého Krumlova, v citlivě revitalizovaném areálu bývalého schwarzenberského pivovaru. Tento unikátní prostor spojuje historickou atmosféru s moderním zázemím a nabízí ideální prostředí pro konference, firemní setkání, workshopy i společenské akce.

Areál disponuje několika vnitřními i venkovními prostory s flexibilním uspořádáním, které umožňuje přizpůsobit program různým typům akcí. Celková kapacita dosahuje až několika stovek osob, což z Portu 1560 činí ideální místo jak pro menší odborná setkání, tak pro větší firemní konference.



Na výběr je ze 4 možných prostor - moderní návštěvnické centrum s kapacitou až 100 osob, hodovní sál pro komornější setkání s kapacitou cca 70 osob, galerie nejen pro milovníky umění s kapacitou také 70 osob, nebo nádvoří pivovaru, vhodné pro větší eventy s kapacitou 1000 osob



3 sály s kapacitou 70 - 100 osob



datapojektor/beamer, projekční plátno/TV, flipchart/tabule



Pivovarská 27, Český Krumlov



[www.ckrumlov.info/cz/mice-prostory-port-1560](http://www.ckrumlov.info/cz/mice-prostory-port-1560)

Více info: [South Bohemia Convention Bureau](http://SouthBohemiaConventionBureau.com)

# Panství Bzí

Hledáte pro svůj tým prostor, který inspiruje, motivuje a zanechá trvalý dojem?

Panství Bzí nedaleko Dolního Bukovska nabízí jedinečnou kombinaci historického prostředí, ideální pro jakoukoliv firemní událost.

Zde se jednání, teambuildingy, konference nebo slavnostní večírky stanou nezapomenutelnou událostí.

Svou akci lze můžete uspořádat na romantickém mole, nádvoří panství, v zámecké taverně či na ostrově.



Vyměňte stereotyp kanceláří za inspirativní klid a energii našeho panství. Flexibilní a unikátní prostory. Nabízíme variabilní lokality pro teambuildingové aktivity, seriózní konference i večere, vše pod jednou střechou.

Panství nabízí ubytování až pro 80 hostů.



taverna 145 osob, Molo 80 osob, nádvoří 500 osob, ostrov 100 osob



veškeré moderní AV vybavení



Bzí č. 10, Dolní Bukovsko



[www.panstvi-bzi.cz](http://www.panstvi-bzi.cz)

Více info: [South Bohemia Convention Bureau](http://SouthBohemiaConventionBureau.com)

# Pivovar Rožmberk

Pivovar Rožmberk se nachází v malebném městečku Rožmberk nad Vltavou, přímo na břehu řeky Vltavy nedaleko historického náměstí. Tento původně panský pivovar má dlouhou tradici sahající až do roku 1590, kdy jej založil Vilém z Rožmberka.

Dnes pivovar spojuje historickou atmosféru s moderním zázemím. V nově zrekonstruovaném objektu se kromě samotné výroby piva nachází také pivovarská restaurace, hotelové ubytování a wellness. Návštěvníci zde mohou ochutnat několik druhů piv, regionální gastronomii nebo se zúčastnit degustací a pivních programů

Pivovar Rožmberk nabízí 4 konferenční místnosti s celkovou kapacitou až 140 osob. Prostory jsou vhodné pro firemní prezentace, školení, workshopy, soukromé oslavy.



Jako doprovodný program je již zmíněná prohlídka pivovaru s degustací, či je možné Váš meeting spojit s oblíbeným splouváním řeky Vltavy na kánojích nebo raftech. Krásný zážitek může být například celodenní plavba do Českého Krumlova.

Pivovar sám nabízí také ubytování v 21 pokojích + 23 pokojů v partnerském hotelu.



140 osob



moderní technické vybavení včetně kvalitního Wifi připojení



Rožmberk nad Vltavou 65



[www.ace-hotels.com/pivovar](http://www.ace-hotels.com/pivovar)

Více info: [South Bohemia Convention Bureau](#)

# Panství Bechyně

V resortu Panství Bechyně najdete vše, co potřebujete pro úspěšnou a nezapomenutelnou akci. Spojte pracovní aktivity s relaxací v krásném prostředí.

Panství Bechyně nabízí několik prostor pro konání Vašich firemních a společenských akcí.

Akce lze uspořádat v exkluzivním prostředí zámku Bechyně, v útulném Černickém zámečku, který leží přímo u nejstaršího jihočeského golfového hřiště, nebo v moderní konferenční místnosti v hotelu Panská na bechyňském náměstí.



Panství Bechyně nabízí prostory pro menší, soukromé schůzky, ale také velké sály až pro 1000 osob.

Skvělou možností pro venkovní akce je pak zámecký park s výhledem do malebného údolí řeky Lužnice s kapacitou až 2.500 osob.



vnitřní až 1000 osob, venkovní 2 500



veškerá moderní AV technika



Panství Bechyně s.r.o., Zámek 1



<https://resort-bechyne.cz/pronajmy>

Více info: [South Bohemia Convention Bureau](#)

# Rytířský sál hradu Strakonice

Strakonický hrad, jedna z nejvýznamnějších historických památek jižních Čech, nabízí atraktivní prostory pro kulturní i odborná setkání.

Ve třetím podlaží bývalého panského pivovaru se nachází Rytířský sál, reprezentativní prostor s jedinečnou atmosférou historické budovy. Po úpravách interiéru vyniká působivý pohled na konstrukci historického krovu, který dodává sálu osobitý charakter a podtrhuje autenticitu celého prostoru.

Sál je uspořádán v divadelním stylu s kapacitou až 131 míst, což umožňuje jeho využití pro širokou škálu akcí – od komorních koncertů a divadelních představení menších forem až po vzdělávací programy, odborné přednášky či konference.



Strakonický hrad tak představuje inspirativní místo pro kulturní i odborná setkání, která chtějí propojit historické prostředí s živým současným programem. Kombinace výrazné architektury, zajímavého interiéru a centrální polohy ve městě vytváří jedinečnou kulisu pro komorní MICE akce i kulturní programy.



131 osob



datprojektor, plátno, případně ozvučení



Velké náměstí 2, Strakonice



[www.hradstrakonice.cz/saly-na-hrade](http://www.hradstrakonice.cz/saly-na-hrade)

Více info: [South Bohemia Convention Bureau](http://SouthBohemiaConventionBureau.com)

# Gotický sál Prácheňského hradu

Prácheňský hrad v Písku patří mezi významné historické památky jižních Čech. Dominantním prostorem je gotický sál původního hradu ze 13. století, který představuje atraktivní prostředí pro konference, přednášky, komorní koncerty či slavnostní setkání.

Sál pojme minimálně 50 osob a díky své architektuře nabízí také velmi dobrou akustiku, což jej předurčuje nejen pro odborné akce, ale i kulturní program.



Součástí areálu jsou také hradní parkány – otevřené terasy, které poskytují jedinečný venkovní prostor s výhledem na historické město Písek. Tyto prostory lze využít například pro doprovodný program, společenská setkání nebo neformální část akce.



50 osob



moderní technika, audio, projektor, případně ozvučení



Velké náměstí 114, Písek



[www.prachenskemuzeum.cz](http://www.prachenskemuzeum.cz)

Více info: [South Bohemia Convention Bureau](#)

# Sklepy radnice Prachatic

V samém srdci historických Prachatic, na Velkém náměstí, se nachází renesanční Stará radnice, která nabízí reprezentativní prostory pro kulturní i odborná setkání.

Dominantou budovy je Radniční sál, elegantní a reprezentativní prostor vhodný pro odborná školení, konference, přednášky i společenská setkání.



Součástí objektu jsou také unikátní historické sklepy, které nabízejí zcela odlišný, velmi autentický prostor. Starobylé kamenné zdi a komorní prostředí vytvářejí nezaměnitelnou kulisu pro menší kulturní akce či koncerty s kapacitou přibližně 40 osob. Každé setkání zde získává výjimečný charakter a nezapomenutelnou atmosféru.



40 osob



AV vybavení k dispozici



Velké náměstí 1, Prachatice I



[www.kisprachatice.cz/radnicni-sal-a-sklepy](http://www.kisprachatice.cz/radnicni-sal-a-sklepy)

Více info: [South Bohemia Convention Bureau](#)

# Jihomoravský kraj

Nečekané Venues



# Jeskyně Moravského krasu

Jeskyně Moravského krasu patří mezi nejúchvatnější a zároveň nejzajímavější koncertní prostory na jižní Moravě. Tento unikátní podzemní svět, protkán skalními dómy, proudícími podzemními řekami a krápníkovou výzdobou, nabízí zážitky, které jinde nezažijete.

V srdci chráněné krajinné oblasti Moravský kras, severně od Brna, je celá řada zpřístupněných jeskyní – jako Punkevní jeskyně, Kateřinská jeskyně, Balcarka, Sloupsko-šošůvské jeskyně nebo Výpustek – a některé z nich kromě klasických prohlídek hostí i kulturní akce včetně koncertů.



Koncerty zde využívají přirozenou akustiku obrovských podzemních prostor, světelné efekty a tajemnou atmosféru, která dramaticky umocňuje hudební zážitek. Oblíbenou akcí je cyklus „Čarovné tóny Macochy“, který proměňuje podzemní sály od Punkevních jeskyní po jeskyni Výpustek ve scénu hudebních večerů s programem od klasiky až po současné žánry. Koncerty se pořádají pravidelně, přičemž nabídka zahrnuje jak festivalové večery, tak speciální hudební vystoupení s omezenou kapacitou – ideální pro firemní akce, netradiční teambuilding nebo VIP hosty.



tbd



AV vybavení - na domluvě



Moravský Kras



[www.brnoconvention.cz/koncert](http://www.brnoconvention.cz/koncert)

Více info: [Brno Convention Bureau](http://www.brnoconvention.cz)

# Umělecko-průmyslové muzeum

Umělecko-průmyslové muzeum v Brně představuje unikátní místo, kde se setkává historie užitého umění a současný design. Instituce je součástí Moravské galerie, sídlí v reprezentativní historizující budově na Husově třídě a od nové rekonstrukce nabízí moderní pojetí expozic i multifunkční prostory vhodné pro firemní nebo společenské akce.

Právě kontrast historické architektury a současného designu dává každému eventu originální rámec. Dominantou je velkorysá dvorana, která se díky své vzdušnosti a světelné atmosféře přirozeně promění v prostor pro slavnostní recepci, koncert nebo zahájení konference. Na ni navazují další flexibilní zóny, jež umožňují kombinovat hlavní program s networkingem, workshopy či neformální částí večera.



Technicky vybavené sály poskytují zázemí pro prezentace i panelové diskuze, zatímco nádvoří s výraznou uměleckou instalací nabízí působivou kulisu pro venkovní část programu.

Silnou stránkou muzea je i samotný obsah – designové expozice a aktuální výstavy mohou být přirozenou součástí doprovodného programu a dodat akci kulturní přesah. Originálním detailem je kavárna s robotickým baristou, který dokáže vytvořit portrét hosta nebo vaše logo do mléčné pěny cappuccina, což dodá každému setkání nečekaný a zapamatovatelný moment.

Umělecko-průmyslové muzeum tak představuje venue pro ty, kteří hledají víc než jen konferenční sál – prostor, kde se kreativita, estetika a inspirativní atmosféra stávají součástí samotného zážitku.



200



AV vybavení - na domluvě



[Husova 536, 662 26 Brno](#)



[www.brnoconvention.cz/prostory/umeleckopru-myslove-muzeum](http://www.brnoconvention.cz/prostory/umeleckopru-myslove-muzeum)

Více info: [Brno Convention Bureau](#)

# Mendelův skleník

Mendelův skleník v Brně je jedním z nejpůsobivějších a nejvíc netradičních míst pro eventy na jižní Moravě. Spojuje místo s hlubokým historickým odkazem, moderní architekturu a multifunkční využití. Objekt stojí v klášterní zahradě Augustiniánského opatství na Starém Brně – tam, kde Gregor Johann Mendel ve 2. polovině 19. století prováděl své slavné pokusy s hrachem a položil základy moderní genetiky.

Dnešní Mendelův skleník je moderní sklo-ocelová stavba navržená renomovaným architektonickým studiem Chybík + Křištof, která kopíruje původní půdorys a orientaci historického objektu. Jeho struktura nejen že odkazuje k Mendelovým vědeckým principům – inspirací pro konstrukční prvky byly právě jeho zákony dědičnosti – ale zároveň vytváří vzdušný, světlem prostoupený prostor s hlubokým geniálním propojením historie a současnosti.



Skleník dnes slouží jako polyfunkční venue vhodná pro firemní akce, konference, přednášky, výstavy, koncerty, workshopy i společenské večírky. Prostor má kapacitu až 100 osob a díky své kombinaci průhledných stěn a propojení s klášterní zahradou je ideální jak pro zimní akce, tak pro letní setkání pod širým nebem. Pro Brno je Mendelův skleník víc než jen další eventový prostor – je to živý dialog mezi vědou, uměním, historií a komunitou, který přináší kulturní, vzdělávací i společenské dimenze přímo do centra města.



100



AV vybavení k dispozici



[Mendlovo nám. 157/1, Brno](#)



[www.brnoconvention.cz/prostory/mendeluv-sklenik](http://www.brnoconvention.cz/prostory/mendeluv-sklenik)

Více info: [Brno Convention Bureau](#)

## Na vlnách Baťova kanálu

Baťův kanál, historická vodní cesta vybudovaná ve 30. letech 20. století, dnes patří k nejatraktivnějším zážitkům jižní Moravy. Místo původní dopravy lignitu dnes nabízí rekreační plavby malebnou krajinou Slovácka – a také možnost uspořádat akci přímo na vodní hladině.

Pronájem lodě či hausbótu umožňuje proměnit běžný event v nevšední zážitek. K dispozici jsou menší motorové čluny (které lze řídit i bez kapitánského průkazu), komfortní kajutové lodě i větší plavidla se zázemím pro skupiny. Program lze přizpůsobit na míru – od klidné vyhlídkové plavby přes teambuilding až po večerní setkání s cateringem, degustací vína či hudebním doprovodem.



Plavba po Baťově kanálu nabízí jedinečnou kombinaci technické památky, přírody a vinařské atmosféry regionu. Přístavy podél trasy navíc umožňují zastávky u vinných sklepů, památek nebo stylových restaurací.

Akce na lodi tak získává úplně jiný rozměr – je dynamická, uvolněná a přirozeně propojená s krajinou jižní Moravy. Baťův kanál je ideální volbou pro ty, kdo chtějí hostům nabídnout zážitek, který se nebude odehrávat mezi čtyřmi stěnami, ale pod širým nebem a na vodní hladině.



Dle skupiny



AV vybavení - na domluvě



Baťův kanál



[www.brnoconvention.cz/aktivity/lodni-vylet](http://www.brnoconvention.cz/aktivity/lodni-vylet)

Více info: [Brno Convention Bureau](http://Brno Convention Bureau)

# Brněnské Vodojemy

Když sestoupíte pod povrch Žlutého kopce v Brně, vstoupíte do prostoru, který by mohl být kulisou z trilogie Pána prstenů. Podzemní dómy jako z dolů Moria, kde cihly a beton vytvářejí obrovské valené klenby a nekonečné chodby, obklopí vaši akci tajemnou a intenzivní atmosférou. Tři vodojemy z let 1874, 1894 a 1917 zásobovaly město vodou až do roku 1997 a dnes patří k nejpozoruhodnějším industriálním památkám v Evropě.

Po rozsáhlé rekonstrukci a zpřístupnění veřejnosti se Vodojemy Žlutý kopec v Brně proměnily v unikátní prohlídkový a kulturní prostor, který je otevřený pro komentované i samostatné prohlídky, ale zároveň nabízí perfektní kulisu pro netradiční eventy — koncerty, performance, site-specific instalace i kreativní veřejné akce.



V prostorách pod Žlutým kopcem se může atmosféra měnit podle potřeby: od industriální mystiky při hudebním vystoupení až po vizuální show shrou světla a stínu na monumentálních klenbách.

Prostory lze využít i pro firemní akce, společenské večery nebo tematické zážitkové programy, kde industriální scénérie působí jako scénografie sama o sobě. Je to zážitek, který propojuje historii, architekturu a umění, a který si hosté zapamatují díky jeho neobvyklé atmosféře a síle vizuálního dojmu.



134-532



AV vybavení - na domluvě



Brněnské vodojemy - Žlutý kopec



[www.brnoconvention.cz/prostory/vodojemy-zluty-kopec](http://www.brnoconvention.cz/prostory/vodojemy-zluty-kopec)

Více info: [Brno Convention Bureau](http://Brno Convention Bureau)

# Karlovarský kraj

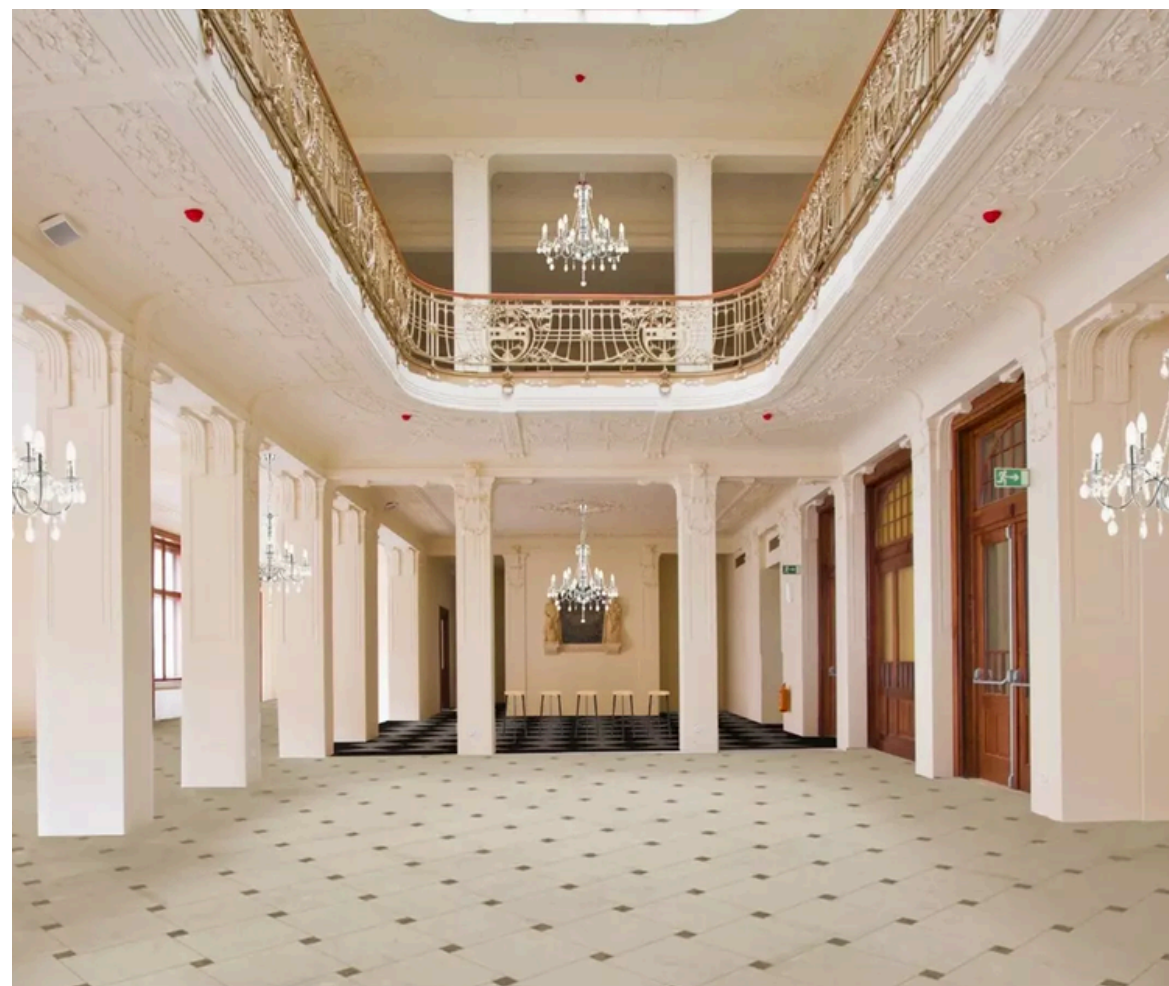
Nečekané Venues



# PALÁC SPARKASSE

Palác Sparkasse je významnou architektonickou památkou Karlových Varů. Tento jedinečný objekt byl postaven v roce 1906 podle návrhu architekta Otto Stainla jako sídlo tehdejší Městské spořitelny. Dnes, po citlivé a kompletní rekonstrukci, se Palác Sparkasse otevírá veřejnosti jako exkluzivní prostor pro pořádání nejrůznějších akcí s kapacitou až 550 osob.

Palác každoročně slouží během mezinárodního filmového festivalu (KVIFF) jako reprezentativní místo pro prezentace partnerů festivalu a disponuje různými prostory.



## DVORANA

Reprezentativní prostor paláce s vitrážovým stropem, bohatě restaurovanými prvky a slavnostní atmosférou. Vhodný pro různé typy akcí až pro 167 osob.

## GALERIE

Galerie ve 3. patře s výhledem do dvorany a přístupem do salonků. Ideální pro catering, VIP zónu, výstavy i networking.

## SALONEK KNOLL

Historický salonek ve 2. patře s elegantním interiérem a výhledem na centrum města. Vhodná jako stylová kavárna pro odpočinek i setkání.



550 osob



základní AV vybavení



Divadelní náměstí, Karlovy Vary



[www.palacsparkasse.cz](http://www.palacsparkasse.cz)

Více info: [Carlsbad Convention Bureau](http://Carlsbad Convention Bureau)

# POŠTOVNÍ DVŮR

Poštovní Dvůr v Karlových Varech původně sloužil k ustájení poštovních koní. Postupně se však z tohoto místa stal oblíbený cíl lázeňských vycházek. Brzy tu tak byla vybudována výletní restaurace a Poštovní Dvůr se stal místem častých sešlostí lázeňské smetánky. Od té doby byl Poštovní Dvůr také významným společenský a kulturním centrem, které svou návštěvou poctila nejedna významná osobnost.

Historická památka Poštovní Dvůr se nachází na okraji lázeňské části města, v těsné blízkosti Hotelu Richmond, nedaleko Císařských lázní a Grandhotelu Pupp. Budova má původní studnu a krb, dřevěný strop a podlahou



Budova je postavena v duchu klasicismu. V Poštovním dvoře vznikalo postupně několik reprezentačních sálů a dalších prostor. Najdete tu například taneční pavilon se zastřešenou terasou, zahradní pavilon a další krásná místa. Po dlouhých letech se postupně vrací do kulturního a společenského života města. Dnes je Poštovní Dvůr místem pro konání rozličných kulturních a jiných společenských akcí. Nabízí Labizkého sál i přilehlé prostory vhodné pro menší konference, firemní setkání i společenské akce.



150 osob



základní konferenční vybavení



Slovenská 309, Karlovy Vary



[postovnidvur.cz](http://postovnidvur.cz)

Více info: [Carlsbad Convention Bureau](http://Carlsbad Convention Bureau)

# Statek Jakubov

Statek Jakubov se nachází v klidné oblasti Doupovských hor. Jedná se o rozlehlou kamennou usedlost z 16. století v obci Jakubov blízko Karlových Varů. Objekt je rekonstruován s cílem bez větších zásahů, aby byla zachována ta správná atmosféra. Areál hostince je uzavřený a hosté zde mají absolutní soukromí.

Hlavní obytná budova se skládá ze dvou základních částí. První je restaurace s barem s kapacitou do 50 míst a druhou částí je klenbový sál s kapacitou kolem 70 míst. U obou částí jsou přilehlá sociální zařízení.



Nádvoří statku je zatravněné, doplněné kamennou dlažbou a nabízí posezení pro přibližně 80 osob. Využívá se také pro svatební obřady.

Součástí areálu je prostorná stodola s barem, výčepem, místem k sezení, tanci a pódiem pro kapelu nebo DJ. Kapacita stodoly je až 120 osob. K dispozici je parkování pro 15 aut přímo u statku a další místa v blízkosti pro zhruba 20 aut. Bez problémů lze zaparkovat i autobus.



130 míst, 200 venkovních míst



zákl konferenční vybavení



Jakubov 40, Vojkovice



[www.statekjakubov.cz](http://www.statekjakubov.cz)

Více info: [Carlsbad Convention Bureau](http://Carlsbad Convention Bureau)

# Becherova vila

Ve vilové čtvrti Karlových Varů najdete dům s názvem místního slavného likéru. Objekt je i se zahradou součástí památkově chráněného území, navíc je zapsanou kulturní památkou. Dnes je upravena na interaktivní galerii pro mladé výtvarníky. Pro vysokou architektonickou a umělecko-historickou hodnotu objektu byla Vila Becher restaurována se zaměřením na činnost vzdělávací, výstavní, uměleckou, reprezentační a ubytovací.



Becherova vila je multifunkčním prostorem, kde se odehrávají výstavy současného výtvarného umění, workshopy a umělecké dílny či mezinárodní umělecké projekty. V suterénu vily jsou ateliéry pro malbu, keramickou tvorbu a grafiku, dále společenský sál a výstavní prostory.



50 míst



AV vybavení: dle domluvy



Krále Jiřího 1196/9, 360 01 K.Vary



[www.galeriekvary.cz/o-becherove-vile](http://www.galeriekvary.cz/o-becherove-vile)

Více info: [Carlsbad Convention Bureau](http://Carlsbad Convention Bureau)

# Společenský dům

Společenský dům ve Františkových Lázních byl vystavěn v letech 1793–1795 jako významné centrum společenského života lázeňských hostů. Od svého vzniku sloužil jako místo setkávání a kulturního vyžití.

V roce 1874 přešel do majetku města Františkovy Lázně a následně byl rozšířen o reprezentativní Konferenční sál, který podtrhl jeho výjimečný charakter. Díky svému historickému významu, elegantnímu prostoru a důležité roli v lázeňském životě se Společenský dům stal jednou z architektonických dominant města.



V přízemí společenského domu můžete dnes v prostorách původního hostince navštívit "Vídeňskou kavárnu". V prostorách původního sálu se nachází restaurace "Goethe". Hodovat tu můžete na největším akváriu v Evropě, ve kterém plave nespočet koi kaprů a to přímo pod vašimi nohama. V prvním společenského domu patře je další reprezentativní sál. V přízemí, ve velkém sálu společenského domu se konají nejrůznější společenské akce a koncerty. Sál je od svého počátku využíván jako místo ke konání kongresů, pořádají se zde plesy a probíhají významné společenské události.



300 osob



AV konferenční vybavení



Františkovy Lázně



[www.pawlik-aquaforum.cz](http://www.pawlik-aquaforum.cz)

Více info: [Carlsbad Convention Bureau](http://Carlsbad Convention Bureau)

# Château Kynšperk

Kamenný Dvůr navazuje na dlouhou historii původního panského dvora, který je doložen již ve 14. století. Současná podoba zámku vznikla v poslední třetině 18. století a dnes představuje citlivě obnovený historický areál, jenž spojuje autentickou atmosféru s moderním komfortem.

Zámek leží u rychlostní silnice R6 u odbočky do města Kynšperk nad Ohří. Leží téměř v centru západočeského lázeňského trojúhelníku Karlovy Vary, Františkovy Lázně, Mariánské Lázně. Po zakoupení zámku novým majitelem byly zrekonstruovány a upraveny budovy zámku. Rovněž byly revitalizovány zámecké zahrady a jezírko s ostrůvkem.



Díky klidnému prostředí, reprezentativní architektuře a zázemí obklopenému parkem nabízí inspirativní místo pro konference, firemní setkání i společenské akce. Součástí areálu je také stylové ubytování s výhledem do zámeckého parku nebo kamenného nádvoří.



80 osob



základní konferenční vybavení



357 51 Kynšperk nad Ohří



[www.zamekkamennydvur.cz](http://www.zamekkamennydvur.cz)

Více info: [Carlsbad Convention Bureau](http://Carlsbad Convention Bureau)

# Kraj Vysočina

Nečekané Venues



# Lodí Horácko po Dalešické přehradě

V srdci Kraje Vysočina, nedaleko historické Třebíče, se krajina otevírá do hlubokého údolí, kde se mezi lesy třpytí vodní hladina. Dalešická přehrada je místem, kde k vám nová energie a nápady připlují.

Lod' Horácko nabízí kombinaci krytých i otevřených prostor, kde si můžete vychutnat sluneční paprsky na horní sluneční palubě nebo pohodlí kryté přední a zadní paluby. Plavba je tak možná za každého počasí. Kapacita až 115 cestujících umožňuje firemní akce, oslavy či tematické programy.



Plavba lodí Horácko není jen doprava – je to chvíle klidu, pohody a krásných výhledů, které z hladiny přehrady získávají úplně jiný rozměr. Firemní akce se tak stane nezapomenutelným zážitkem.



až 115 osob



ozvučení přední i zadní paluby



Dalešická přehrada, Kramolín 46



[www.dalesickaprehrada.cz/lodni-doprava](http://www.dalesickaprehrada.cz/lodni-doprava)

Více info: [Vysočina Convention Bureau](http://Vysočina Convention Bureau)

Ivo Svoboda

# Muzeum nové generace Inventorium





Muzeum nové generace na zámku ve Žďáře nad Sázavou nabízí unikátní spojení nejmodernější audio a videotechniky s klíčovými momenty historie bývalého cisterciáckého kláštera a zámku Žďár nad Sázavou.

Inventorium na zámku představuje multifunkční prostor se zabudovaným technickým vybavením a kapacitou pro 130 sedících osob ideální pro školení nebo teambuilding. Příjemná je možnost využití zázemí zámecké kavárny. Kreativitu probudíte třeba stavbou Santiniho oblouku - materiál je zde připraven.



Zámek nabízí nevšední prostor pro jakoukoliv událost – je to klidná a noblesní zóna pro pracovní setkání, ale i teambuilding, např. v přilehlých zámeckých zahradách.



-  až 220 osob (kapacita největšího sálu)
-  AV vybavení
-  Zámek 8/8, Žďár nad Sázavou
-  [zamekzdar.cz/muzeum-nove-generace](http://zamekzdar.cz/muzeum-nove-generace)

Více info: [Vysočina Convention Bureau](http://Vysočina Convention Bureau)

# Ptačí dům Hospodářský dvůr v Bohuslavicích

Ptačí dům se nachází v areálu Hospodářského dvora v Bohuslavicích. Má po celé fasádě 2000 ptačích budek, které ptáci osidlují. Mladé zde každé jaro vyvede široké spektrum ptačích druhů z celé přírody.

Přízemí Ptačího domu dáva k dispozici bar se dvěma krby včetně prostoru k sezení. V patře se nachází další prostory, které se mohou celkově využít k uspořádání akcí většího rozsahu jako firemní školení, večírky, oslavy a mnohé další.



Ptačí dům je ideálním místem pro akce s návštěvností do 130 lidí. Jde o prostor, který maximálním možným způsobem využijete pro získání soukromí. Místnost je vybavena promítací technikou, velkoplošným plátnem, samostatným WC a vybavenou kuchyňkou. V areálu hospodářského dvora je možno využít restauraci a zajistit ubytování.



130 osob



AV vybavení



Bohuslavice 10, Telč



[hospodarskydvur.cz/ptaci-dum](https://hospodarskydvur.cz/ptaci-dum)

Více info: [Vysočina Convention Bureau](#)

# PodpoVRCHem v jihlavské ZOO

Zoo Jihlava je moderní zoologická zahrada a má co nabídnout po celý rok. Propojit firemní školení s exotickým zážitkem, za kterým nemusíte cestovat na jiný kontinent - v Jihlavě jich najdete všech pět.

Pro správnou hloubku vašich myšlenek je někdy nutné jít pod povrch. A přesně takové místo nabízí environmentální centrum v Zoo Jihlava „PodpoVRCH“ - najdete zde zázemí pro semináře, přednášky či firemní akce. Jeho netradiční vzhled a vnitřní vybavení je jistě velmi inspirativní.



Celá stavba, která je umístěna vedle hlavního vstupu do zoo, má vzhled kopce porostlého trávou, doplněného kamennými a dřevěnými palisádami. Sestupná spirálovitá chodba, jež vede do hlavního přednáškového sálu, je lemována vestavěnými akvárii a terárii. Uvnitř můžeme najít dvě netradiční učebny – jedna svým interiérem připomíná loď a druhá jeskyni.



Kapacita do 40 účastníků



AV vybavení



Březinovy sady 5642/10, Jihlava



[zoojihlava.cz/podpovrch](http://zoojihlava.cz/podpovrch)

Více info: [Vysočina Convention Bureau](http://Vysočina Convention Bureau)

Eva Bystrianská

# Zadní synagoga v židovském městě v Třebíči

Zadní synagoga byla postavena kolem roku 1669 a většina stavby pochází z pozdně renesančního období. Zdobí ji unikátní nástěnné malby z počátku 18. století a je uváděna jako nejstarší příklad dochované synagogální malířské výzdoby na Moravě.

Dům Seligmanna Bauera, stojící vedle Zadní synagogy, představuje jedinečnou expozici bydlení židovské rodiny v meziválečném období. V přízemí domu se nachází hokynářství, v patře kuchyň a ložnice. Podkroví objektu je upraveno na přednáškový sál.



Zadní synagoga nabízí prostory k pronájmu k využití pro firemní a společenské akce komorního charakteru, přednášky, besedy, komorní koncerty.



Kapacita je 60 míst k sezení či 100 míst ke stání



Základní AV technika



Subakova 1/44, 674 01 Třebíč



[www.visittrebic.eu/pamatky/zadni-synagoga/](http://www.visittrebic.eu/pamatky/zadni-synagoga/)

Více info: [Vysočina Convention Bureau](#)

# Královéhradecký kraj

Nečekané Venues



# Komunitní centrum v Novopackém klášteře

Novopacký klášter, který získal ocenění Stavba Královéhradeckého kraje 2024, nabízí jedinečné prostory pro vaše konference, besedy, semináře, školení, meetingy, workshopy i výstavy.

Komunitní centrum najdete v klidném uzavřeném prostoru bývalého klášterního komplexu v 1. nadzemním podlaží. Pro vaše vnitřní akce můžete využít buď Sloupový sál s kapacitou až 120 míst nebo Barokní sál, který disponuje při divadelním uspořádání až 175 místy k sezení. Pro letní akce je tu pak rozlehlý Rajský dvůr nebo Terasa. Jako doprovodný program k vaší akci si můžete domluvit workshop „Dílničky pro dospělé“, který zahrnuje malování keramických polotovarů a další kreativní aktivity. Klášter také nabízí komentované prohlídky s příběhem, které přiblíží bohatou minulost tohoto místa.



175



ozvučení, dataprojektor, plátno



Opolského 144, 509 01 Nová Paka



[Komunitni-centrum-nova-paka.cz](http://Komunitni-centrum-nova-paka.cz)

Více info: [Hradec Králové Region Convention Bureau](http://Hradec Králové Region Convention Bureau)

# Jízdárna Kinských

Náročná rekonstrukce v letech 2019-2023 umožnila zpřístupnění Jízdárny na zámku Karlova Koruna v Chlumci nad Cidlinou a vytvoření multifunkčních prostor pro širokou veřejnost.

Součástí Jízdárny je i tematická expozice mapující zrod a věhlas zdejšího chovatelského skvostu – Koně Kinských. Multifunkční i výstavní prostory přitom fungují současně a staví most mezi historií, živou kulturou a společností. V Jízdárně můžete uspořádat plesy, gala večery, přehlídky, školení i konference. Kapacita sálu je až 300 a zdejší prostory jsou navíc bezbariérové. Prostory Jízdárny jsou plně multifunkční a moderně zařízené. Nechybí zde ozvučení, promítací technika, světelná technika, topení/klimatizace apod. Celý areál je soukromým majetkem šlechtického rodu Kinský dal Borgo.



300



kompletní vybavení



Pražská 1, 503 51 Chlumeck nad Cidlinou



[www.karlovakoruna-zamek.cz](http://www.karlovakoruna-zamek.cz)

Více info: [Hradec Králové Region Convention Bureau](http://Hradec Králové Region Convention Bureau)

# Valdštejnská lodžie

Valdštejnská lodžie je unikátní raně barokní památka u města Jičína, kterou nechal v letech 1627 – 1632 vystavět vévoda Albrecht z Valdštejna.



Do okolí se otevírá mohutnými arkádami s velkolepou terasou. Patří do rozsáhlejšího komplexu, který dnes kromě Lodžie tvoří také dvůr s hospodářskými budovami a park Libosad s grottou. V rámci oživení Lodžie vznikla nezisková organizace Valdštejnské imaginárium, která usiluje o oživení historické stavby neobvyklými cestami. Součástí areálu je i CAFÉ LOGGIE, útulná kavárna s geniem loci. Pro vaši akci v případě pěkného letního počasí jsou k dispozici prostory terasy a zahrady.



dle domluvy



dle domluvy



Jičín - Sedličky 4, 506 01



[valdstejnskalodzie.cz](http://valdstejnskalodzie.cz)

Více info: [Hradec Králové Region Convention Bureau](http://Hradec Králové Region Convention Bureau)

# Klášter Broumov

Benediktinský klášter je jednou z nejvýznamnějších barokních památek Královéhradeckého kraje a také dominantou města Broumova.



Historie kláštera sahá do začátku 13. století. Největší rozkvět zaznamenal klášter po roce 1620 v období tzv. katolické reformace, kdy byl klášter přestavěn do barokního stylu. Dnešní podoba broumovského kláštera ve vrcholně barokním stylu je dílem K. I. Dientzenhofera. Klášter nabízí variabilní prostory pro vaše kongresové akce, ať už jsou to Opatské sály s celkovou kapacitou 150 osob, Dřevník, do kterého se vejde až 400 osob, Kreslírna, Klenbový sál nebo Sál restaurace U Tří růží. V rámci areálu najdete i kavárnu a také širokou nabídku incentivních programů. Patří mezi ně ochutnávka vín v Benediktýnských sklepech, ochutnávka sýrů ze Sýrárny Broumov, workshopy kaligrafie a výroby papíru nebo netradiční prohlídky kláštera.



400



kompletní vybavení



Klášterní 1, 550 01 Broumov 1

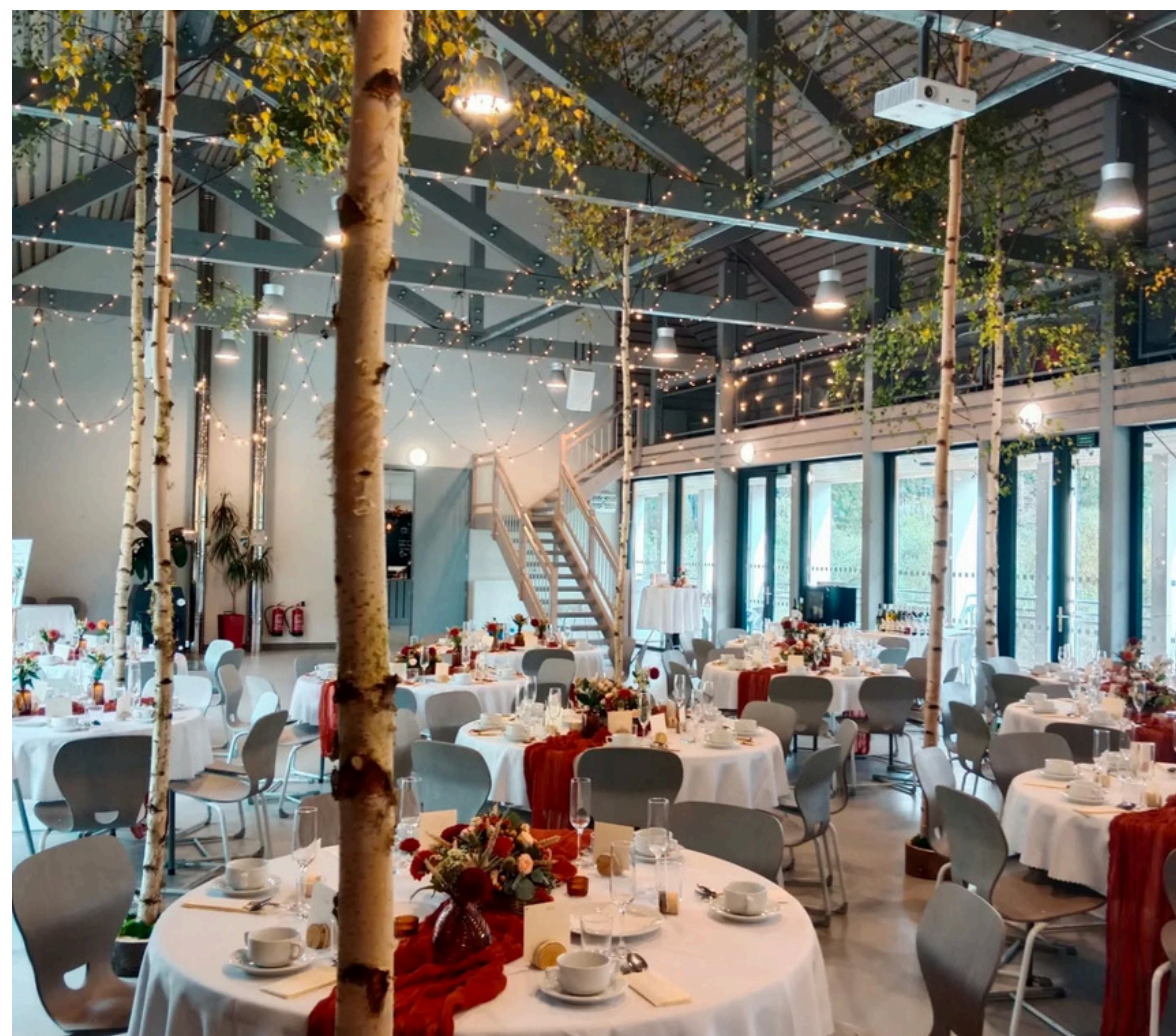


[www.klasterbroumov.cz](http://www.klasterbroumov.cz)

Více info: [Hradec Králové Region Convention Bureau](#)

# Společenský dům U Proroka

Společenský dům se nachází v srdci Orlických hor, v oblíbeném poutním místě a kdysi vysídlené vesnici Neratov.



Centrem Neratova je nádherně zrekonstruovaný kostel Nanebevzetí Panny Marie, chráněné bydlení a terapeutické dílny pro klienty, obchod, hospoda, řemeslný minipivovar, infocentrum i speciální škola. Právě v Domě U Proroka najdete moderní a plně vybavené prostory pro konání firemních konferencí, školení, seminářů a dalších společenských akcí. Zdejší sál má kapacitu až 130 osob. Celodenní stravování vám zajistí místní bistro dle vašeho přání a na závěr dne můžete absolvovat prohlídku kostela, degustaci řemeslného piva nebo ukázkou či přednášku o sociálním podnikání.



130



kompletní vybavení



517 61 Bartošovice v Orlických horách 122 Neratov



[uproroka.cz](http://uproroka.cz)

Více info: [Hradec Králové Region Convention Bureau](http://Hradec Králové Region Convention Bureau)

# Liberecký kraj

Nečekané Venues



# Zubačka

Ikonická zubačka z Tanvaldu do Kořenova a nostalgické jízdy po sklářských tratích patří k unikátům české železniční dopravy.

Historická trasa v Jizerských horách propojuje technický zážitek s krásami krajiny a láká nejen železniční nadšence, ale i skupiny hledající originální dopravní atrakci s atmosférou starých časů.



Zubačka, nejstrmější trať v Česku, je jedinou svého druhu u nás a její historické vlaky se staly oblíbeným cílem pro tematické výlety. Skupiny si mohou rezervovat jízdu parním nebo motorovým vlakem, doplněnou o výklad průvodce, návštěvu železničního muzea nebo občerstvení během cesty.



až 250 míst k sezení



AV vybavení: externě



Polubný 806, 468 50 Kořenov



[www.zubacka.cz](http://www.zubacka.cz)

Více info: [Northern Bohemia Convention Bureau](#)

# Kláster Hejnice

Poutní místo i lágr, chátrající ruina i vzdělávací centrum. Centrum podhorského města Hejnice a jeho okolí už přes 300 let střeží proslulý klášter Hejnice.

V současné době bývalý klášter slouží jako vzdělávací, konferenční a poutní dům, a kromě ubytování nabízí rovněž programy zaměřené na obnovu duchovního a tělesného zdraví. Odpočinout si a relaxovat mohou účastníci v refektářích a malé tělocvičně.



Pro zájemce je zde k dispozici přednáškový sál o kapacitě 100 osob a menší salonky pro 30 lidí. Pro netradiční konferenci či skupinovou meditaci je dostupná i klášterní zahrada.



až 80 osob



dataprojektor, plátno, ozvučení



č.p. 1, 463 62 Hejnice



[www.klasterhejnice.cz](http://www.klasterhejnice.cz)

Více info: [Northern Bohemia Convention Bureau](#)

# Galerie Lázně Liberec

Smyslné tahy českých i evropských autorů ukryté mezi honosnými rámy obrazů a oblé tvary sochařských skvostů, které jsou od živého k nepoznání.

To je Oblastní galerie Liberec, jež se pyšní sbírkou čítající 21 000 uměleckých děl z téměř celé Evropy a díky níž se právem označuje jako Muzeum evropského umění. Ačkoliv je galerie domovem dalekosáhlé historie, je také místem, kde se minulost sama píše. Budova, v níž galerie sídlí, byla totiž předurčena k výstavbě městských lázní, které zde se svými vanovými, římsko-irskými a parními lázněmi našly své útočiště až do 80. let 20. století. Konverze jedinečné stavby pak dosáhla svého ocenění, kdy roku 2014 obdržela cenu Grand Prix architektů – Národní cenu za architekturu.



Skvostná a historií políbená budova je však rovněž vhodná i pro firemní akce a setkání. Tehdejší bazénová hala s kapacitou 200 osob je díky své přeměně v moderní kulturní sál vhodná pro konference, kongresy či semináře a poskytuje tak nevšední zážitek v atraktivním prostředí. Svůj program pak mohou zájemci doplnit o komentovanou i interaktivní prohlídku či výtvarný workshop s odborníky, který každému umožní objevit v sobě skrytého umělce.



až 200 osob



dataprojektor, plátno, ozvučení



Masarykova 723/14, 460 01 Liberec



[www.galali.cz](http://www.galali.cz)

Více info: [Northern Bohemia Convention Bureau](#)

# Resort Malevil

Objevte kouzlo resortu Malevil. Místa, kde sny o dokonalé dovolené ožívají.

Malevil nabízí dokonalé zázemí pro svatby, firemní akce, teambuildingy i oslavy. Tematické prostory, špičkové služby a nádherné okolí Lužických hor vytvoří nezapomenutelnou atmosféru, ať už plánujete malou oslavu nebo velkou událost.



Nabízí moderní konferenční prostory, outdoorové i indoorové aktivity, wellness a profesionální catering. Rádi pro vás sestaví program na míru a zkušení instruktoři zajistí hladký průběh celé akce. Přijďte posílit týmového ducha, načerpat inspiraci a užít si nezapomenutelné chvíle v prostředí, které spojuje práci s relaxem.



až 150 osob



dataprojektor, plátno, ozvučení



Heřmanice v Podještědí 280,  
471 25 Jablonné v Podještědí



[www.malevil.cz](http://www.malevil.cz)

Více info: [Northern Bohemia Convention Bureau](#)

# Lipo.ink

Chcete uspořádat schůzku, tiskovku, školení nebo třeba menší či větší konferenci? V budově Lipo.ink si vyberete z deseti zasedacích místností!

Liberecký podnikatelský inkubátor je nezisková organizace jejímž posláním je podporovat začínající i zaběhlé podnikatele Libereckého kraje. Svou misi plní už od roku 2017 jako samostatná sekce ARR – Agentury regionálního rozvoje, spol. s r.o. Od roku 2020 sídlí v revitalizované budově v centru Liberce, kde svým klientům poskytují moderní zázemí. V nabídce lze nalézt coworkingové centrum, ideální místo pro propojování oborů a osobností.



Pod jednou střechou zde najdete také kanceláře, prototypové dílny a eventové i zasedací prostory, které si lze pronajmout. Prosvětlené a vzdušné prostory jsou plně vybavené promítací technikou, k dispozici jsou kuchyňky a recepce. Pro velké akce nabízí unikátní dvoupatrový prostor s barem, pódiem a velkým plátnem.



až 90 osob



dataprojektor, plátno, ozvučení



U Jezu 525 / 4, 460 01 Liberec



[www.lipo.ink](http://www.lipo.ink)

Více info: [Northern Bohemia Convention Bureau](#)

# Moravskoslezský kraj

Nečekané Venues



# Vinný sklípek v Ostravě?!

Ostravský vinný sklep, to je skutečně nečekaný prostor centru Ostravy.

Vinné podzemí pod centrem Ostravy by čekalo jen málo zadavatelů akcí v destianci Severní Morava.

Podzemní sklep se skládá nejen z kójí a boxů, kde je možno uchovávat vlastní láhve vína, ale je také netradičním místem pro Vaše akce.



Velký sál má kapacitu 80-100 osob, menší pak do 40 osob. Horní restaurace s krbem s vlastní terasou.

Catering na míru k Vaším akcí samozřejmostí.



až 200 osob



AV vybavení



[Engelmüllerova 3304, 702 00 Ostrava](#)



[convention-ostrava.cz/ostravsky-vinny-sklep](http://convention-ostrava.cz/ostravsky-vinny-sklep)

Více info: [Ostrava Convention Bureau](#)

# Dřevěnky na Borku

Vraťte se v čase do života dělnických rodin 20. století. Tam, kde dřevo šeptá příběhy minulosti.

Uspořádejte svou menší akci v jedinečném skanzenu Dřevěnky na Borku – poslední dva roubené domy z roku 1878, zapsané na seznamu kulturních památek, které patří k posledním dochovaným stavbám svého druhu.

Postupnou návštěvou čtyř bytových jednotek se návštěvníci mohou seznámit s tím, jak se žilo, pracovalo i hospodařilo v minulosti. Kde za zdmi se odehrávaly radosti i starosti dělnických rodin, kdy rytmus dnů určovala práce a roční období.



Dřevěnky na Borku nejsou jen historickou památkou, jsou živým příběhem každodennosti našich předků.

Ideální místo pro klidnou procházku historií nebo teambuilding s ukázkou pečení chleba.



20 osob



dle domluvy, objekt není vybaven AV technikou



č. p. 116, 117 Třinec – Staré Město



[www.drevenkynaborku.cz](http://www.drevenkynaborku.cz)

Více info: [Ostrava Convention Bureau](http://Ostrava Convention Bureau)

# Není dům jako dům

Na první pohled nenápadný Dům Místní skupiny PZKO Jablunkov skrývá překvapivě příjemný prostor pro firemní i společenské akce.

Společenský sál se nachází v patře budovy a nabízí příjemné zázemí pro akce, které mají mít osobní a komornější charakter.

Díky divadelnímu pódiu se skvěle hodí pro prezentace, přednášky, vystoupení i menší kulturní program.

V plesovém uspořádání se stoly pojme přibližně 100–120 hostů, při divadelním uspořádání až 150 osob. Organizátoři ocení také zabudované ozvučení, projekční plátno a možnost projekce, takže technické zajištění programu je velmi jednoduché.



Příjemné prostředí během celé akce pomáhá udržet rekuperační systém větrání, který zajišťuje čerstvý vzduch i při plně obsazeném sále.

K dispozici je rovněž kuchyň a možnost zajištění cateringových služeb, takže občerstvení lze vyřešit přímo na místě. Prostor se tak přirozeně hodí pro firemní setkání, školení, menší konference, kulturní večery i komunitní akce.



až 150 osob



AV vybavení



Mariánské náměstí 18, 739 91 Jablunkov



[www.pzkojablonkow.cz](http://www.pzkojablonkow.cz)

Více info: [Ostrava Convention Bureau](#)

# Slezské zemské muzeum

Müllerův dům, který je součástí areálu Slezského zemského muzea, spojuje atmosféru historické budovy s praktickým zázemím pro moderní eventy.

Sál v Müllerově domě je vhodný pro konference, semináře, přednášky nebo společenská setkání s kapacitou přibližně 100 osob.

Pro prezentace je k dispozici základní technické vybavení včetně projektoru, projekčního plátna, stolů a židlí, takže prostor lze snadno přizpůsobit charakteru akce. Organizátoři mohou využít také variantu pronájmu se zázemím kavárny, kdy je tento prostor ideální pro raut nebo networkingovou část programu.



Výhodou je také přístup do zahrady Müllerova domu, která nabízí příjemné místo pro neformální část setkání.

Prostory Müllerova domu slouží také jako nový expoziční a výstavní prostor Slezského zemského muzea. Můžete svou akci v sále propojit s doplňkovým programem v podobě návštěvy expozic.



100 osob



AV vybavení



[Komenského 1/8, 746 01 Opava 1-Město](#)



[www.szm.cz/mulleruv-dum.cz](http://www.szm.cz/mulleruv-dum.cz)

Více info: [Ostrava Convention Bureau](#)

# Hasičské muzeum Ostrava

Místo, kde se psala historie záchrany životů, dnes nabízí zajímavý prostor pro setkávání.

Muzeum sídlí v původní secesní budově někdejšího německého sboru dobrovolných hasičů.

Historický objekt doplňuje moderní přístavba, která citlivě propojuje starou architekturu se současným designem.

Zajímavým doplňkem je také malá promítací místnost pro přibližně 15 osob, která se hodí pro prezentace, krátké projekce nebo tematické uvedení programu.



Návštěvníci se zároveň mohou ponořit do příběhů hasičské techniky, zásahů a vývoje ochrany města, které muzeum přibližuje prostřednictvím svých expozic.

Program akce tak lze přirozeně doplnit i o komentovanou prohlídku, která hostům nabídne jiný pohled na historii města.

Hasiši jsou rovněž připraveni nabídnout kurzy nebo ukázky první pomoci po domluvě.



kinosál: 15 osob, pouze expozice dle domluvy



AV vybavení dle domluvy



Zákrejsova 53/3, 702 00 Ostrava



[www.muzeum.hzsmsk.cz](http://www.muzeum.hzsmsk.cz)

Více info: [Ostrava Convention Bureau](#)

# Olomoucký kraj

Nečekané Venues



# Kostel Sv. Michala

Jedná se o barokní chrám, který patří k nejkrásnějším v Olomouci. Již na počátku 13. století zde stávala kaple zasvěcená sv. archandělu Michaelovi, kterou český král, Václav I., daroval skupině dominikánů.

Kostel sv. Michala je považován za první kopulovitou stavbu severoitalského typu na Moravě. Kostel je dlouhý 60 metrů, široký 20 m a vysoký od dlažby po strop prostřední kopule 41, 2 m. Nalezneme ho na Žerotínově náměstí v historickém srdci Olomouce.

V chrámu je možno pořádat koncerty, organizované prohlídky, samostatné prohlídky, vše v souladu s pravidly a přísným řádem církve.



200 osob



v souladu s církevními zvyklostmi



Žerotínovo nám. 1, 779 00 OLOMOUC



[svatymichal.cz](http://svatymichal.cz)

Více info:

[Central Moravia & Jeseníky Convention Bureau](#)

# Kostel svatého Mořice a gotická věž

Svatomořický kostel, který plní roli hlavního městského chrámu a současně je sídlem probošta, se nachází uprostřed Olomouce, obklopený historickou zástavbou.

Stavba samotná je jedním z nejvýznamnějších dokladů pozdně gotické architektury na Moravě s nepřehlédnutelnou pozdně gotickou jižní věží z kamenných kvádrů a zvoncovou nástavbou.

Varhany z roku 1745, podstatně rozšířené v letech 1959-71 na pětimanuálový nástroj, se řadí k největším varhanám v Evropě. Nepřekvapí tedy, že svatomořický kostel je i jedním z center hudebního života v Olomouci.



V kostele je možno pořádat koncerty, organizované prohlídky, samostatné prohlídky, vše v souladu s pravidly a přísným řádem církve. Nádherný výhled z věže je jedním z nejhezčích v Olomouci.



300 osob



v souladu s církevními zvyklostmi



Opletalova 10, 779 00 Olomouc



[www.moric-olomouc.cz](http://www.moric-olomouc.cz)

Více info:

[Central Moravia & Jeseníky Convention Bureau](#)

# Bazilika minor Navštívení Panny Marie

Bazilika minor Navštívení Panny Marie se nachází na Svatém Kopečku asi 5 km severovýchodním směrem od Olomouce. Již zdaleka tento architektonický klenot upoutá svou smělou stavbou tyčící se do krajiny na vrchu nad Olomoucí.

Dějiny poutního místa na Svatém Kopečku u Olomouce začínají na počátku 17. století, v době, kdy Evropou zmítala třicetiletá válka. Svou polohou, architekturou a výtvarnou výzdobou patří svatokopecký chrám mezi mimořádně zdařilé barokní stavby.



Je mistrným dílem umělců a uměleckých řemeslníků, povolanych ze zemí za Alpami i z Vídně a pracujících ve službách olomouckého biskupa a opatů Kláštera Hradiska; za nimi však nezůstávala pozadu ani řada moravských a olomouckých umělců. Je tvořen promyšleným průčelím, na které navazují dvě křídla rezidencí, pravé a levé. Za chrámem stavba pokračuje otevřeným půlkruhovým ambitem s oválnou kaplí Panny Marie a tvoří tak rozsáhlé nádvoří.

V bazilice je možno pořádat koncerty, sama bazilika organizuje několik prohlídkových okruhů, organizované prohlídky, samostatné prohlídky, vše v souladu s pravidly a přísným řádem církve.



400 osob



AV vybavení



Návřší Jana Pavla II. 1/1, 779 00 Olomouc - Svatý Kopeček



[www.svatykopecek.cz](http://www.svatykopecek.cz)

Více info:

[Central Moravia & Jeseníky Convention Bureau](#)

# Mladečské jeskyně

Mladečské jeskyně se nacházejí v CHKO Litovelské Pomoraví. Podzemní prostory jsou bohatě zdobeny krápníky a sintrovými náteky. Jeskyně nabízejí atmosféru dávné minulosti. Je to největší a nejstarší sídliště cromagnonského člověka ve střední Evropě.

Složité labyrint puklinových chodeb a dómů je vytvořen ve vápencovém vrchu Třesín. Světově proslulou archeologickou lokalitou je Dóm mrtvých se zbytky ohnišť a kostí pravěkých zvířat a rekonstrukcí dávného rituálu. V podzemí jsou malebná zákoutí, kde se vedle starých krápníků tvoří i nová výzdoba.



Mezi nejkrásnější a téměř neporušené prostory patří Chrám přírody nebo Panenská jeskyně. Dominantou a symbolem podzemního systému je přes dva metry vysoký stalagmit Mumie.

V Mladečských jeskyních je možné konat kulturní akce jako jsou koncerty, přednášky, malá představení a mnoho dalších incentivních akcí.



dle domluvy



ozvučení, osvětlení



Mladečské jeskyně, Litovelské Pomoraví



[mladecske.caves.cz](http://mladecske.caves.cz)

Více info:

[Central Moravia & Jeseníky Convention Bureau](http://CentralMoravia&JesenikyConventionBureau)

# Tančírna v Račím údolí

Jedna z nejkrásnějších staveb v okolí Javorníku. Tančírna a restaurace se sálem, postavená v secesním stylu, patřila k vyhlášeným výletním místům obyvatel Javorníku i širokého okolí.

Tančírna v rámci interaktivní expozice prezentuje Rychlebské hory jako celek (regionální fauna, flóra, geologie) dále také historii Tančírny samotné, která je v daném regionu potažmo v Olomouckém kraji jedinečná.



Budova je dvoupatrová. Spodní část budovy tvoří salónek a kavárna (vhodné zejména pro různé komornější oslavy nebo tvořivé workshopy) a najdeme tu i informační centrum. Do prvního patra vystoupáme po velkoryse prostorném schodišti, ve kterém se nachází prostorný hlavní sál. Taneční sál je zázemím pro koncerty, autorská čtení, taneční vystoupení, workshopy, svatby apod. Celý prostor sálu je zastropen stlačenou unikátní valenou klenbou. Využitelný je i prostor před tančírnou, kterou obklopuje park. Od jara do podzimu pak lze tyto prostory využít i k relaxaci, cvičení a odpočinku.



100 osob



dle přání zákazníka



Javorník, 79070 Javorník



[tancirna.rychleby.cz](http://tancirna.rychleby.cz)

Více info:

[Central Moravia & Jeseníky Convention Bureau](http://CentralMoravia&JesenikyConventionBureau)

# Pardubický kraj

Nečekané Venues



# Chateau Orlice

Jen pár minut od centra a přitom uprostřed přírody. Chateau Orlice je místo, které dokáže firemní setkání proměnit v inspirativní událost.

Zdejší dominantou je Sloupový sál, jeden z nejpůsobivějších historických prostor v regionu. Původní architektonické prvky a výrazné sloupoví vytvářejí slavnostní atmosféru, která dodává jednáním i prezentacím jedinečný charakter.

Historické prostředí přitom doplňuje moderní technické zázemí včetně projekce, ozvučení a možnosti flexibilního uspořádání sálu. Firmy zde mohou pořádat konference, školení i neformální setkání. Program lze navíc zpestřit zážitkovou večeří ve středověké krčmě nebo společným večerem v zámeckém prostředí.



Chateau Orlice nabízí tři konferenční sály s kapacitou až 120 osob, profesionální event management, catering i ubytování pro desítky hostů. Ve volném čase lze využít wellness, vyrazit na kola či elektrokola nebo si užít klid okolní přírody.



Sloupový sál - až 60 osob, Snídaňový sál 50 osob, Salonek – 10 osob



dataprojektory s plátny, ozvučení, flipchart a plazmové televize



Orlice 1, Letohrad 561 51



[www.chateau-orlice.cz](http://www.chateau-orlice.cz)

Více info: [East Bohemia Convention Bureau](#)

# Gočárova galerie v Automatických mlýnech

Industriální architektura, současné umění a inspirativní atmosféra, to je Gočárova galerie v Automatických mlýnech.

Automatické mlýny, ikonická industriální památka navržená architektem Josefem Gočárem, dnes patří k nejvýraznějším kulturním místům Pardubic. Právě zde sídlí Gočárova galerie, která nabízí originální prostory pro firemní akce, konference i neformální setkání.

Multifunkční sál propojuje industriální charakter budovy s moderním zázemím a výjimečnou akustikou. V divadelním uspořádání pojme až 110 hostů a díky velkým oknům nabízí působivé výhledy na areál Automatických mlýnů i řeku Chrudimku. K dispozici je kompletní audiovizuální technika, dataprojektor, ozvučení i koncertní klavír Petrof.



Součástí prostoru je také přilehlý ateliér, který může sloužit jako místo pro networking, raut nebo menší workshop. Plně bezbariérové prostředí a kombinace architektury, umění a industriální atmosféry dělají z Gočárovy galerie venue, která dokáže firemní akci dodat nezaměnitelný charakter.



110 osob



AV vybavení: dataprojektor, ozvučení, plátno, koncertní klavírní křídlo



Automatické mlýny 1961 530 02 Pardubice



[gocarovagalerie.cz/pronajem](http://gocarovagalerie.cz/pronajem)

Více info: [East Bohemia Convention Bureau](#)

# Hernychova vila

Elegantní historická vila promění každou akci v honosnou událost.

Hernychova vila, původní rezidence textilního podnikatele Floriana Hernycha z let 1906–1907, patří k architektonickým skvostům Ústí nad Orlicí. Reprerentativní budova s bohatou štukovou výzdobou a působivými interiéry dnes slouží jako sídlo městského muzea a zároveň nabízí originální prostory pro firemní akce.

Dominantou vily je hlavní hala o rozloze přibližně 100 m<sup>2</sup>, která poskytuje elegantní prostředí pro konference, školení, prezentace i menší společenské akce. Kapacita sálu je až 78 osob a díky variabilnímu uspořádání lze prostor přizpůsobit různým typům setkání – od divadelního uspořádání po komornější sezení u stolů. Kapacitu navíc rozšiřuje galerie nad sálem.



Samozřejmostí je moderní technické vybavení včetně projekce a ozvučení. Hernychova vila tak nabízí nečekanou kombinaci historie, kultury a profesionálního zázemí, která dokáže firemní akci dodat výjimečnou atmosféru.



Kapacita: 78 osob



projektor, plátno, ozvučení



17. listopadu 72, Ústí nad Orlicí



[www.muzeum-uo.cz/budova\\_muzea](http://www.muzeum-uo.cz/budova_muzea)

Více info: [East Bohemia Convention Bureau](http://EastBohemiaConventionBureau.com)

# Kubasova chalupa

Kubasova chalupa je místem, kde historie objímá a příroda inspiruje

Původně rodový statek s vnitřním dvorem, jehož historie sahá až do roku 1745, dnes po citlivé rekonstrukci odhaluje svou jedinečnou atmosféru a genius loci. V podhůří Orlických hor, obklopená lesy a loukami, Kubasova chalupa zve k pobytu a aktivitám v prostorách, kde každý kout vypráví svůj příběh a zároveň nabízí pohodlí a inspiraci.

Hledáte prostor pro firemní školení, workshopy, teambuildingy, vzdělávací programy, retreaty, školy v přírodě nebo festivaly? Kubasova chalupa nabízí okouzující velký sál v podkroví, malý sál v přízemí, prostorný párty stan na louce i kompletní technické zázemí, stejně jako ubytování a stravování – vše připravené pro hladký průběh vašich aktivit a pohodlí hostů.



Ať již přicházíte s cílem tvořit, vzdělávat se nebo posílit týmové vztahy, Kubasova chalupa vás okouzlí svou atmosférou, klidem a pohostinností. Je to místo, kde se nápady mění v realitu a každý okamžik se stává příjemnou vzpomínkou.



Velký sál 70 osob, Malý sál 35 osob



ozvučení, projektor, plátno



Sudislav nad Orlicí 11, 562 01



<https://www.kubasovachalupa.cz/>

Více info: [East Bohemia Convention Bureau](#)

# Smetanův dům Litomyšl

Historická budova, která už více než sto let hostí významné společenské události, nabízí důstojné prostředí i pro velké firemní akce.

Majestátní neorenesanční budova Smetanova domu v Litomyšli byla vystavěna na počátku 20. století a od svého vzniku je centrem společenského a kulturního dění ve městě. Dnes nabízí reprezentativní prostory pro pořádání konferencí, galavečerů, symposií, plesů i dalších firemních setkání.

Dominantou je velký sál s kapacitou až 487 sedících hostů v divadelním uspořádání. Díky variabilnímu řešení lze prostor přizpůsobit charakteru akce – od konferenčního uspořádání přes slavnostní stolovou úpravu až po módní přehlídky s molem nebo rautové večery.



Pro větší akce lze využít také venkovní letní scénu v přilehlém parku, která rozšiřuje možnosti programu i kapacitu prostoru. Smetanův dům tak nabízí jedinečnou kombinaci historické atmosféry, reprezentativních prostor a zázemí pro velké firemní události.



Velký sál 487 osob, Malý sál 120 osob



ozvučení, osvětlení, promítací technika (dvě plátna v přední a zadní části pódia)



Komenského náměstí 402, Litomyšl  
570 01



[www.smetanuvdum.cz](http://www.smetanuvdum.cz)

Více info: [East Bohemia Convention Bureau](#)

# Plzeňský kraj

Nečekané Venues



# Loosovy interiéry - Semlerova rezidence

Unikátní vila v srdci Plzně nabízející jedinečný prostor pro konferenční i zážitkové akce. Díky propojení s interiéry inspirovanými jedinečnou architekturou Adolfa Loose vzniká prostředí, které zaujme každého účastníka.

Semlerova vila představuje netradiční a inspirativní místo pro firemní setkání, konference, workshopy i komornější společenské akce. Historická elegance interiérů, které vycházejí z architektonického konceptu slavného architekta Adolfa Loose, vytváří jedinečnou atmosféru propojující kulturní hodnotu s moderním komfortem.



Prostory vily umožňují flexibilní využití – od formálních prezentací a odborných konferencí až po kreativní workshopy, networkingové večery či komorní kulturní program. Významným doplňkem celé lokace je také caffè Semler, které přirozeně rozšiřuje zážitek z místa a poskytuje příjemné zázemí pro neformální setkávání, catering nebo odpočinek mezi jednotlivými částmi programu. Díky své atmosféře, architektonické hodnotě a komornímu charakteru se Semlerova vila stává místem, které dokáže každé akci dodat výjimečný kontext a nezapomenutelný zážitek pro všechny účastníky.



až 80 osob, prohlídky skupiny 10 osob



projektor, ozvučení, zatemnění



Klatovská třída 721/110 301 00 Plzeň



[www.semmler.cz](http://www.semmler.cz)

Více info: [Pilsen Region Convention Bureau](http://Pilsen Region Convention Bureau)

# Železniční stanice Plzeň Hlavní nádraží

Konferenční prostory na hlavním nádraží v Plzni – ideální místo pro setkání v pohybu. Strategická poloha zajišťuje pohodlný příjezd účastníků z různých měst i regionů.

Konferenční prostory v budově Plzeň hlavní nádraží vznikly v návaznosti na rozsáhlou rekonstrukci historické nádražní budovy, která byla dokončena v loňském roce. Nově zpřístupněné sály citlivě navazují na architektonický charakter celé stavby, která se nese v duchu secese a patří k výrazným architektonickým dominantám města Plzeň. Interiéry konferenčních místností kombinují historickou atmosféru s moderním technickým vybavením a poskytují reprezentativní prostředí pro pracovní setkání, prezentace, školení i menší konference.



Svým konceptem navazují na tradici podobných prostor v historických nádražních budovách, jakým je například Fantova budova v Praha. Díky umístění v jednom z nejvýznamnějších dopravních uzlů západních Čech nabízejí účastníkům snadnou dostupnost vlakem i městskou dopravou a organizátorům praktické zázemí, které propojuje reprezentativní prostředí historické architektury s dynamikou místa, kde se každodenně potkávají lidé na cestách.



46 osob



plná vybavenost AV technikou



Nádražní 102, 326 00 Plzeň 2

Více info: [Pilsen Region Convention Bureau](#)

# Jízdárna Světce u Tachova

Jedna z největších historických jízdáren v Evropě nabízí unikátní prostředí pro kulturní i společenské akce. Monumentální prostor s mimořádnou atmosférou vytváří ideální kulisu pro eventy, které chtějí zaujmout svou výjimečností.

Jízdárna Světce patří k nejpozoruhodnějším historickým stavbám svého druhu ve střední Evropě a představuje mimořádně atraktivní prostor pro konání kulturních i společenských událostí. Monumentální novoromantická stavba z 19. století, nacházející se nedaleko města Tachov, byla původně součástí velkorysého zámeckého areálu a dodnes ohromuje svou velikostí i architektonickým řešením.



Rozlehlý vnitřní prostor jízdárny, který patří k největším historickým jezdeckým halám v Evropě, nabízí unikátní atmosféru vhodnou pro koncerty, konference, slavnostní večery i další eventové formáty, které hledají skutečně reprezentativní prostředí. Historická autenticita místa je dnes doplněna citlivou rekonstrukcí a moderním technickým zázemím, díky čemuž lze prostor flexibilně přizpůsobit různým typům akcí. Jízdárna ve Světcích tak představuje inspirativní místo, kde se setkává historie, architektura a jedinečná atmosféra velkorysého prostoru – ideální kulisa pro události, které mají ambici stát se skutečným zážitkem.



až 1000 osob



dle charakteru akce



Svetce 2 34701 Tachov



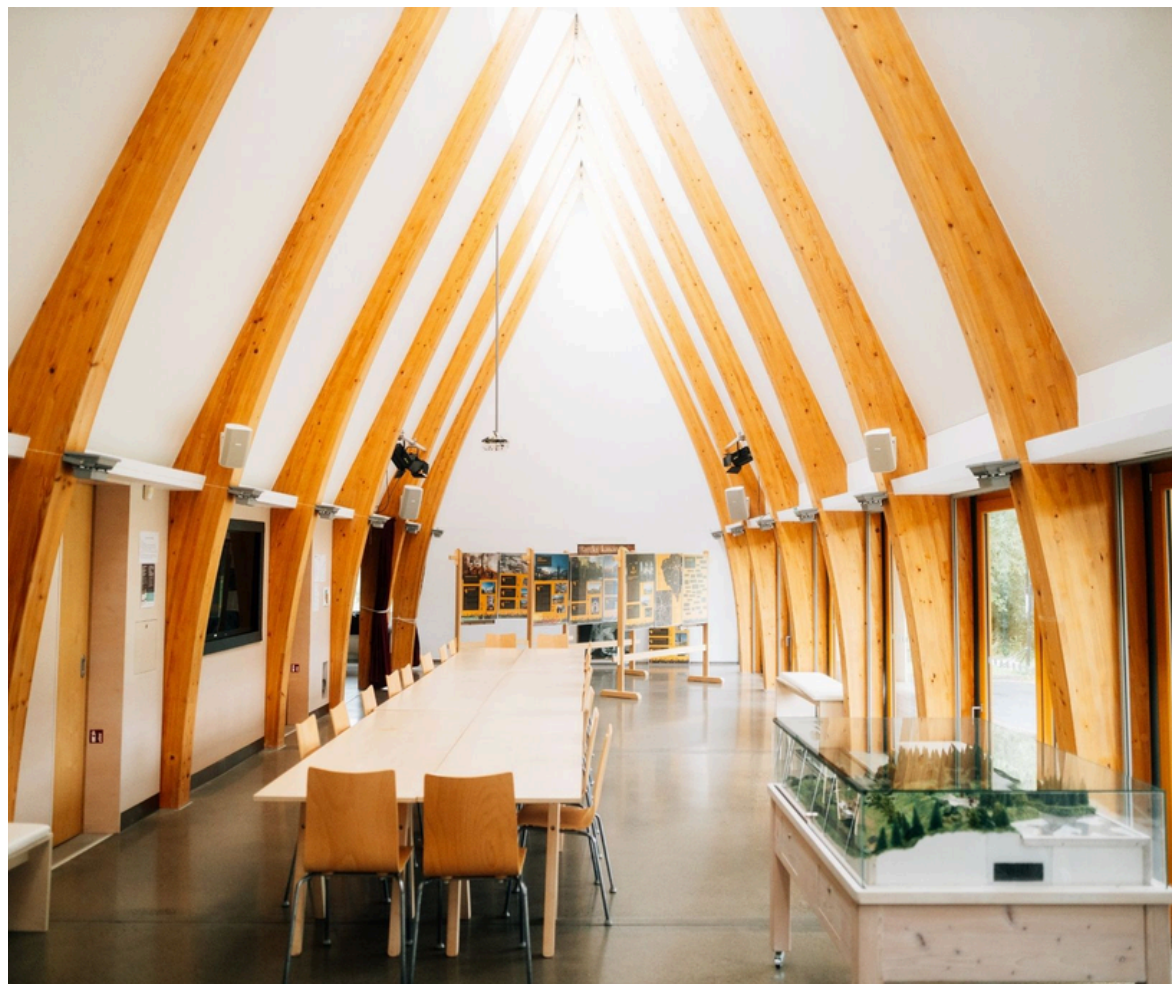
[www.jizdarna-svetce.cz](http://www.jizdarna-svetce.cz)

Více info: [Pilsen Region Convention Bureau](#)

# Centrum Caolinum Nevřeň

Netradiční industriální prostor nedaleko Plzně nabízí možnost uspořádat akci v prostředí, které doslova vtahuje do historie i atmosféry podzemí. Kaolinový důl v Nevřeni propojuje technickou památku s autentickým zážitkem, který může být originálním doplněním firemních či společenských eventů.

Kaolinový důl Nevřeň představuje mimořádně autentické místo, které dokáže dodat eventům zcela odlišný rozměr. Dochovaný hlubinný důl z 19. století ukrývá labyrint chodeb a sálů, z nichž některé dosahují výšky až dvanácti metrů a nesou dodnes stopy ruční práce horníků i atmosféru původní těžby kaolinu. Prostor je přístupný prostřednictvím prohlídkových tras organizovaných z návštěvnického centra Centrum Caolinum Nevřeň, které nabízí zázemí i doprovodný program.



Právě propojení historického industriálního prostředí, komentovaných prohlídek a tematických aktivit umožňuje vytvořit netradiční eventový koncept – například firemní setkání doplněné o zážitkovou cestu do podzemí. V minulosti se zde konaly také kulturní akce, světelné instalace či videomappingy, které dokládají potenciál tohoto prostoru pro kreativní a zážitkové formáty. Kaolinový důl v Nevřeni tak nabízí organizátorům akcí možnost propojit pracovní program s objevováním technického dědictví regionu a vytvořit nezapomenutelnou atmosféru v místě, které se běžně skrývá hluboko pod zemí.



individuální, dle charakteru akce



dle charakteru akce



Nevřeň 136, 330 11 Nevřeň



[www.centrumcaolinum.cz](http://www.centrumcaolinum.cz)

Více info: [Pilsen Region Convention Bureau](http://Pilsen Region Convention Bureau)

# Zimní stadion HC Škoda Plzeň 1929

Prostředí, které je běžně spojováno s vrcholovým sportem a silnými emocemi, může nabídnout i inspirativní zázemí pro konference, školení nebo firemní akce. Konferenční prostory na plzeňském zimním stadionu propojují pracovní program s jedinečnou atmosférou hokejového prostředí.

Konferenční zázemí v areálu Home Monitoring Aréna nabízí netradiční prostředí pro firemní setkání, prezentace, workshopy či menší konference. Prostory zimního stadionu, který je domovem hokejového klubu HC Škoda Plzeň, přinášejí do pracovních akcí dynamickou atmosféru a energii sportovního prostředí. Moderně vybavené konferenční místnosti poskytují komfortní zázemí pro profesionální program a zároveň otevírají možnost propojit pracovní část akce se zážitkem, který je pro toto místo typický.



Organizátoři tak mohou využít například návštěvu extraligového utkání v rámci Tipsport extraliga jako součást doprovodného programu či neformálního networkingu. Spojení pracovního setkání s autentickou sportovní atmosférou vytváří jedinečný rámec pro eventy, které chtějí nabídnout víc než jen klasické konferenční prostředí – inspirativní místo, kde se pracovní agenda přirozeně propojuje se zážitkem a emocemi ze světa sportu.



až 50 osob



kompletní AV technika; Wi-Fi



Štefánikovo nám. 1a; 30100 Plzeň



[www.hcplzen.cz](http://www.hcplzen.cz)

Více info: [Pilsen Region Convention Bureau](http://Pilsen Region Convention Bureau)

# Středočeský kraj

Nečekané Venues



# Vigvam Němčice

Originální kruhová dřevostavba inspirovaná indiánským vigvamelem nabízí výrazný a flexibilní prostor pro velké firemní akce.

Vigvam Němčice je nejvyšší stavbou svého druhu v Evropě a představuje výraznou alternativu ke klasickým konferenčním sálům. Multifunkční hala je vhodná pro konference, galavečery, teambuildingy i firemní večírky. Prostor lze variabilně upravit dle potřeb klienta a kombinovat s venkovními aktivitami v areálu. Díky kompletnímu eventovému servisu je ideálním místem pro akce většího rozsahu.



280 - 300 osob



kompletní technické zázemí



Němčice 152, Němčice



[www.vigvamresort.cz](http://www.vigvamresort.cz)

Více info: [Střední Čechy Convention Bureau](#)

# Knihovna zámku Kačina

Reprezentativní historická knihovna v empírovém zámku Kačina vytváří výjimečné prostředí pro exkluzivní firemní setkání.

Monumentální knihovní sál s desítkami tisíc svazků patří k nejkrásnějším historickým prostorům ve středních Čechách. Knihovna na zámku Kačina je ideální pro menší konference, odborné semináře, tiskové konference či VIP večery. Spojení noblesní architektury, historie a klidného zámeckého parku nabízí hostům neopakovatelnou atmosféru, která podtrhne význam každé akce.



100 osob



kompletní technické zázemí



Svatý Mikuláš 51, 284 01 Kutná Hora 1



[www.nzm.cz/kacina](http://www.nzm.cz/kacina)

Více info: [Střední Čechy Convention Bureau](#)

# Huť Barbora v Jincích

Autentický industriální areál bývalé huti přináší působivou atmosféru technického dědictví a nevšední kulisu pro kreativní projekty.

Huť Barbora v Jincích představuje unikátní industriální venue vhodné pro konference, firemní setkání, výstavy i zážitkové programy. Prostor pojme až 120 osob a nabízí kvalitní technické zázemí včetně pódia o rozměrech 6×4 m, projekčního plátna a projektoru. K dispozici je také plně vybavená kuchyň a sociální zázemí, což umožňuje pohodlnou realizaci celodenních akcí. Zachovalé historické prvky v kombinaci s flexibilním využitím prostoru vytvářejí působivou scénu pro menší i středně velké akce a osloví klienty hledající syrovou estetiku a nevšední genius loci ve středních Čechách.



dle akce



kompletní technické zázemí



Huť Barbora, Jince 7, 262 23 Jince



[www.hutbarbora.cz](http://www.hutbarbora.cz)

Více info: [Střední Čechy Convention Bureau](http://Stredni.Cechy.Convention.Bureau)

# Koněpruské jeskyně

Koněpruské jeskyně, nejdelší jeskynní systém v Čechách, představují unikátní spojení přírodního fenoménu a netradičního eventového prostoru. V kombinaci s moderním zázemím Domu přírody Českého krasu nabízejí inspirativní prostředí pro menší konference, setkání i zážitkové programy.

Koněpruské jeskyně v srdci CHKO Český kras představují originální a překvapivou venue pro eventy s přidanou hodnotou. Monumentální krápníková výzdoba, třípatrový jeskynní systém a unikátní historické nálezy vytvářejí neopakovatelnou atmosféru, která z běžného setkání dělá silný zážitek.



Samotné jeskyně slouží především pro komentované prohlídky či exkluzivní doprovodné programy, konferenční zázemí se nachází v nedalekém Domě přírody Českého krasu. Ten nabízí moderní přednáškové prostory, technické vybavení i zázemí pro workshopy či firemní akce. Spojení přírodního dědictví s kvalitní infrastrukturou činí z Koněpruských jeskyní ideální místo pro organizátory, kteří hledají nevšední kulisu, autenticitu a zážitek, na který účastníci jen tak nezapomenou.



Promítací sál 45-60, zasedací místnost 20-25 osob



Wi-Fi, dataprojektor



Koněpruské jeskyně, Koněprusy 101, Beroun



[www.dumprirody.cz/ceskykras](http://www.dumprirody.cz/ceskykras)

Více info: [Střední Čechy Convention Bureau](http://Stredni.Cechy.Convention.Bureau)

# Studio pod točnou

Industriální prostor ukrytý pod jevištěm kolínského divadla nabízí autentickou atmosféru pro kreativní a komorní firemní akce.

Studio pod točnou je unikátní eventový prostor situovaný přímo v suterénu Městského divadla Kolín. Syrový černý box s variabilním uspořádáním umožňuje realizaci menších konferencí, workshopů, networkingových večerů i stylových firemních večírků. Prostor těží z divadelního zázemí a techniky, což z něj činí ideální místo pro akce, které chtějí být jiné, zapamatovatelné a s kulturním přesahem.



80 osob (dle uspořádání)



projekce, scénické osvětlení, ozvučení



Městské divadlo Kolín, Smetanova 557, Kolín



[www.divadlokolin.cz](http://www.divadlokolin.cz)

Více info: [Střední Čechy Convention Bureau](#)

# Ústecký kraj

Nečekané Venues



# Kostel Zvěstování Panny Marie v Litoměřicích

Mohutná barokní stavba z 18.století a s areálem starší jezuitské koleje tvoří urbanistickou dominantu Litoměřic.

Kostel spravuje Severočeská galerie výtvarného umění v Litoměřicích, která jej v letní sezoně využívá pro pořádání výstav nebo koncertů. V zimních měsících je kostel otevřen pouze po dohodě a na akce. Velkokapacitní prostory kostela i jeho genius loci láká k řadě zajímavých kulturních akcí.



200 osob



Dle domluvy



Jezuitská, Litoměřice 412 01



[www.galerie-ltm.cz](http://www.galerie-ltm.cz)

Více info: [Ústí Region Convention Bureau](#)

# Jezero Most

Mostecké jezero - přírodní venues, které vzniklo zatopení hnědouhelného dolu po skončení těžby, patří mezi dominanty stejnojmenného města Most.

Své možnosti jezero vyzkoušelo při konání Olympijského letního festivalu v roce 2025 i během hudební akce Let it Roll. Jezero disponuje plážemi, parkovištěm, možností vybudovat stanové městečko, zázemím služeb a za nedlouho i velkým kempem s mobilními domky, stellplatzy, službami.



1000 +



Dle domluvy/produkční společnost /město Most



Most



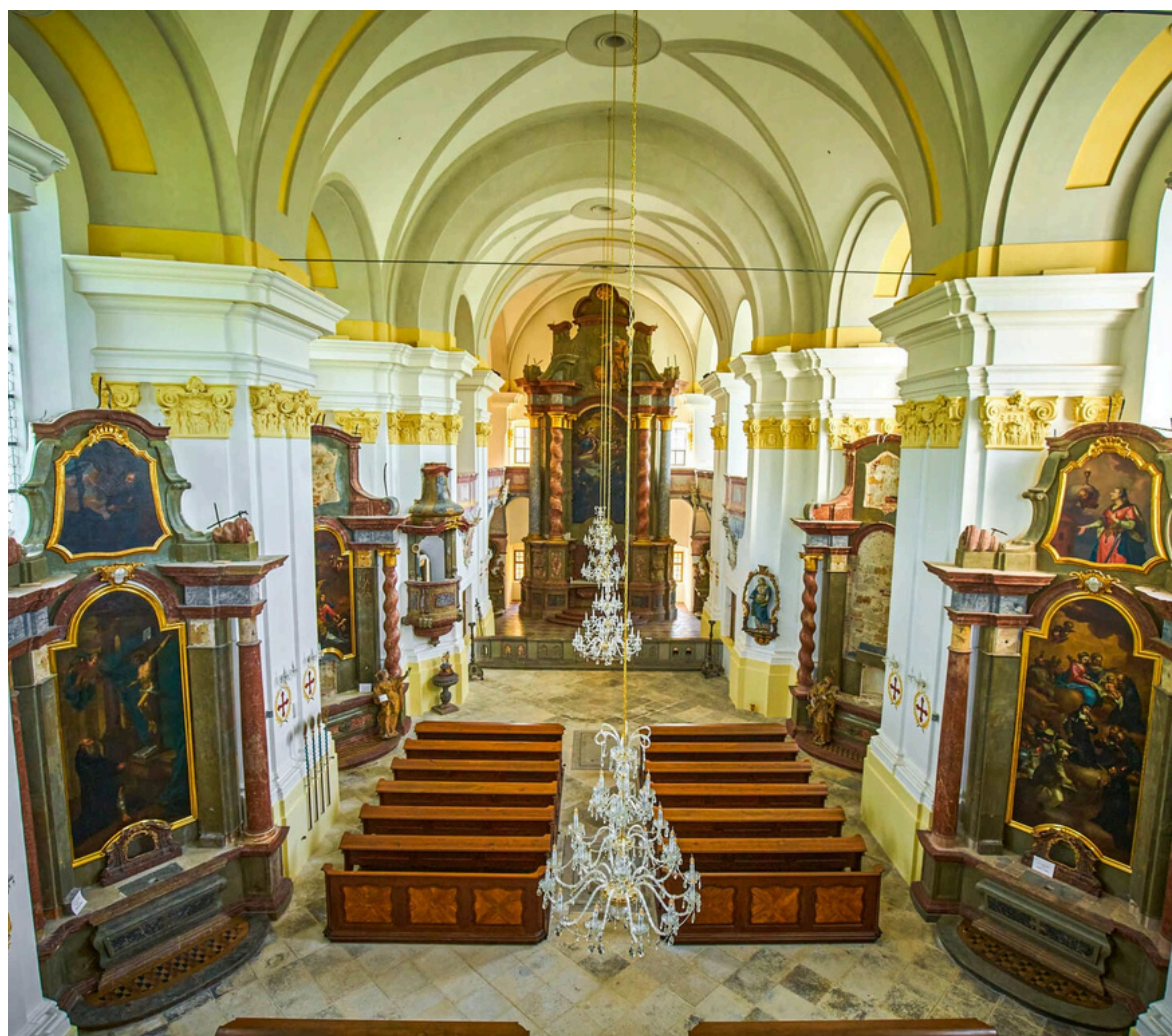
[www.imostecko.cz/jezero-most](http://www.imostecko.cz/jezero-most)

Více info: [Ústí Region Convention Bureau](#)

# Kostel a zámek Konojedy

Zámek, dříve klášter Konojedy a kostel spolu tvoří jeden celek na základech původní gotické tyrže z 14. století najdete nedaleko Úštěka v Českém středohoří.

Objekt barokního kostela patří k nově zrestaurovaným a zachráněným památkám v Českém středohoří. Samotný zámek stále prochází úpravami. Nicméně prostory kostela jsou otevřeny pro speciální koncerty, hudební akce, vystoupení.



300



Dle domluvy



Konojedy 61, Úštěk 411 45



[www.zamekkonojedy.cz](http://www.zamekkonojedy.cz)

Více info: [Ústí Region Convention Bureau](http://www.ustiregionconventionbureau.cz)

# Synagoga Žatec

Muzeum a kulturní prostor druhé největší synagogy v Čechách i s rabínským domem patří mezi unikátní a velmi krásné nově otevřené prostory v Žatci.

Objekt se veřejnosti otevřel v roce 2024 po více jak deseti letech od jeho zakoupení a téměř pěti letech od jpočátku jeho obnovy. Nabízí unikátní prostor pro konání nejen kulturních a společenských akcí, ale i seminářů, pro které je určen objekt rabínského domu.



130 - 150 pro koncert, pro seminář 50 osob



Dle potřeby - ozvučení, prezentační technika



Dlouhá 200, 438 01 Žatec



[synagoga-zatec.cz](http://synagoga-zatec.cz)

Více info: [Ústí Region Convention Bureau](http://Ústí Region Convention Bureau)

# Jezeří - zámek nad propastí

Zámek Jezeří, který má smutnou minulost, je místo s geniem loci, které ve vás vyvolá smíšené pocity - smutek i naději.

V prostorách velkého sálu lze zrealizovat jak svatbu, tak menší konferenci nebo setkání pro novináře, partnery.

Zámek není luxusní, ani přepychový, ale má příběh, svou zvláštní atmosféru.



50 osob



dle domluvy, externí



435 43 Horní Jiřetín



[www.zamek-jezeri.cz](http://www.zamek-jezeri.cz)

Více info: [Ústí Region Convention Bureau](#)

# Zlínský kraj

Nečekané Venues



# Hrad Cimburk

Hrad Cimburk patří mezi nejnetradičnější místa pro firemní či komunitní setkání v regionu. Zřícenina gotického hradu ukrytá v lesích pohoří Chřiby nabízí autentickou atmosféru historického místa daleko od civilizace – bez elektřiny, bez Wi-Fi, ale s o to silnějším zážitkem z přírody a historie.

Areál hradu lze využít pro originální firemní akce, teambuildingy, workshopy či setkání, která chtějí vystoupit z běžných konferenčních rámců. Účastníci mohou zažít večer u táboráku, program pod širým nebem a dokonce i možnost přenocování přímo v areálu hradu. Prostředí starobylých hradeb a klid okolních lesů vytvářejí jedinečný prostor pro setkání, která spojují dobrodružství, historii a nezapomenutelnou atmosféru.



Hrad se nachází nedaleko Koryčan, uprostřed lesů malebného pohoří Chřiby a proto je třeba počítat s polními podmínkami bez elektřiny. Vychutnejte si nostalgii dřívějších dob bez elektřiny i wifi a zaspívejte si třeba u táboráku. Vše na domluvě se správou hradu - tel. +420 602 446 025.



50 osob



bez vybavení



[Cimburk 204, 768 05 Koryčany](#)



[www.cimburk.eu](http://www.cimburk.eu)

Více info: [East Moravia Convention Bureau](#)

# Čiperova vila

Reprezentativní prostory, inspirativní architektura a silný příběh baťovské historie. Vila Dominika Čipery nabízí jedinečné zázemí pro semináře, workshopy i menší konference v autentickém prostředí zlínské funkcionalistické architektury.

Vila Dominika Čipery patří mezi architektonicky výjimečné objekty Zlína a dnes slouží jako kulturní a kreativní centrum s reprezentativními prostory pro pořádání různých akcí. Pro semináře, workshopy, menší konference či společenská setkání jsou k dispozici dva elegantní sály – sál Dominika Čipery s výhledem na město a terasou a moderní sál Vladimíra Karfíka.



Součástí vily je také stálá expozice věnovaná osobnosti baťovského ředitele Dominika Čipery, historii meziválečné architektury a tématům bydlení a designu. Objekt zároveň hostí kreativní dílny, vzdělávací programy i designové workshopy, které propojují kulturní dědictví Zlína se současnou tvorbou.



120 osob ve 2 sálech (50 a 70)



projektor, zvukové plátno, projekční aparatura



Burešov 3675/4 760 01 Zlín



[www.ciperovavilazlin.cz](http://www.ciperovavilazlin.cz)

Více info: [East Moravia Convention Bureau](http://EastMoraviaConventionBureau.cz)

# Expozice NOVÁ PLOŠTINA, dům č.p. 166

Národní kulturní památka Ploština patří mezi silná místa paměti druhé světové války a zároveň mezi nečekané, ale velmi inspirativní prostory pro odborná setkání, semináře či menší konference.

Součástí areálu je objekt Nová Ploština, kde se nachází moderní konferenční a edukační prostory využívané pro vzdělávací programy, přednášky a tematické workshopy.

Rekonstruované stavení zároveň nabízí expozici Nová Ploština, která přibližuje život pasekářské osady po roce 1947 i proměny vnímání pietního místa v různých historických obdobích. V sousedním návštěvnickém centru je instalována interaktivní expozice Tragédie na Ploštině, připomínající vypálení osady nacisty v dubnu 1945 a osudy jejích obyvatel. Celý areál doplňuje památník na kopci nad osadou a kaple Panny Marie Bolestné.



Prostor nabízí jedinečné spojení silného historického příběhu, moderní expozice a klidného prostředí valašské krajiny. Právě proto může být Ploština inspirativním místem pro odborné semináře, vzdělávací programy, diskusní setkání nebo komorní konference, které chtějí propojit historii, vzdělávání a hlubší společenská témata.



50 osob



plátno, projektor, ozvučení



Drnovice 165 a Drnovice 166, 763 25



[www.muzeum-zlin.cz/plostina](http://www.muzeum-zlin.cz/plostina)

Více info: [East Moravia Convention Bureau](http://EastMoraviaConventionBureau.cz)

# Jezuitský sklep

Jezuitský sklep patří mezi nejzajímavější historické prostory pro pořádání netradičních akcí v regionu.

Rozsáhlý sklep vybudovaný jezuitským řádem už v roce 1668 sloužil původně k uchovávání vína z vinic v okolí Uherského Hradiště a dodnes si zachoval jedinečnou atmosféru starých vinných sklepů.

Dnes je citlivě zrekonstruovaný prostor využíván pro kulturní akce, degustace vín, přednášky i společenská setkání. Díky velkorysé kapacitě více než 120 míst k sezení je vhodný také pro firemní večery, tematické semináře, workshopy nebo komornější konference, které chtějí nabídnout účastníkům něco opravdu nevšedního. Historická klenba, autentické prostředí a genius loci místa vytvářejí z Jezuitského sklepa ideální kulisu pro akce, na které se jen tak nezapomíná.



Pozn. Je potřeba brát na zřetel klimatické podmínky sklepa. Teplota ve sklepě se v závislosti na venkovní teplotě pohybuje mezi 16 - 21 stupni celsia.



120 při divadelním uspořádání



projektor, plátno, ozvučení



nám. Velké Moravy 2190, Staré Město



[www.icstare mesto.cz/pronajmy-jezuitsky-sklep](http://www.icstare mesto.cz/pronajmy-jezuitsky-sklep)

Více info: [East Moravia Convention Bureau](http://EastMoraviaConventionBureau)

# Hrad Kurovice

Renesanční pevnost v malé obci nedaleko Holešova je zajímavou ukázkou různých stavebních slohů a nabízí netradiční prostředí pro firemní i společenské akce. Součástí programu může být komentovaná prohlídka hradu s výkladem o jeho historii i stylová hostina v autentickém historickém prostředí.

Areál umožňuje také netradiční přespání – ve spacáku na karimatce přímo v prostorách hradu, k dispozici je elektřina i voda. Akce pořádané na hradě přispívají k jeho postupné obnově a zvyšují atraktivitu regionu pro cestovní ruch.

Kapacita je od 50 do 250 osob po domluvě a typu akce. Kontakt na domluvu je majitel Martin Malina na telefonním čísle 602 515 151.



50-250 dle domluvy



potřeba vlastní



Kurovice 33, 768 52 Kurovice



[www.kurovice.info](http://www.kurovice.info)

Více info: [East Moravia Convention Bureau](http://www.eastmoraviaconventionbureau.com)

**Příští měsíc se můžete těšit  
na „green“ venues pro Vaši akci - zelené rooftops, městské zahrady  
a další místa pro open-air meetingy!**