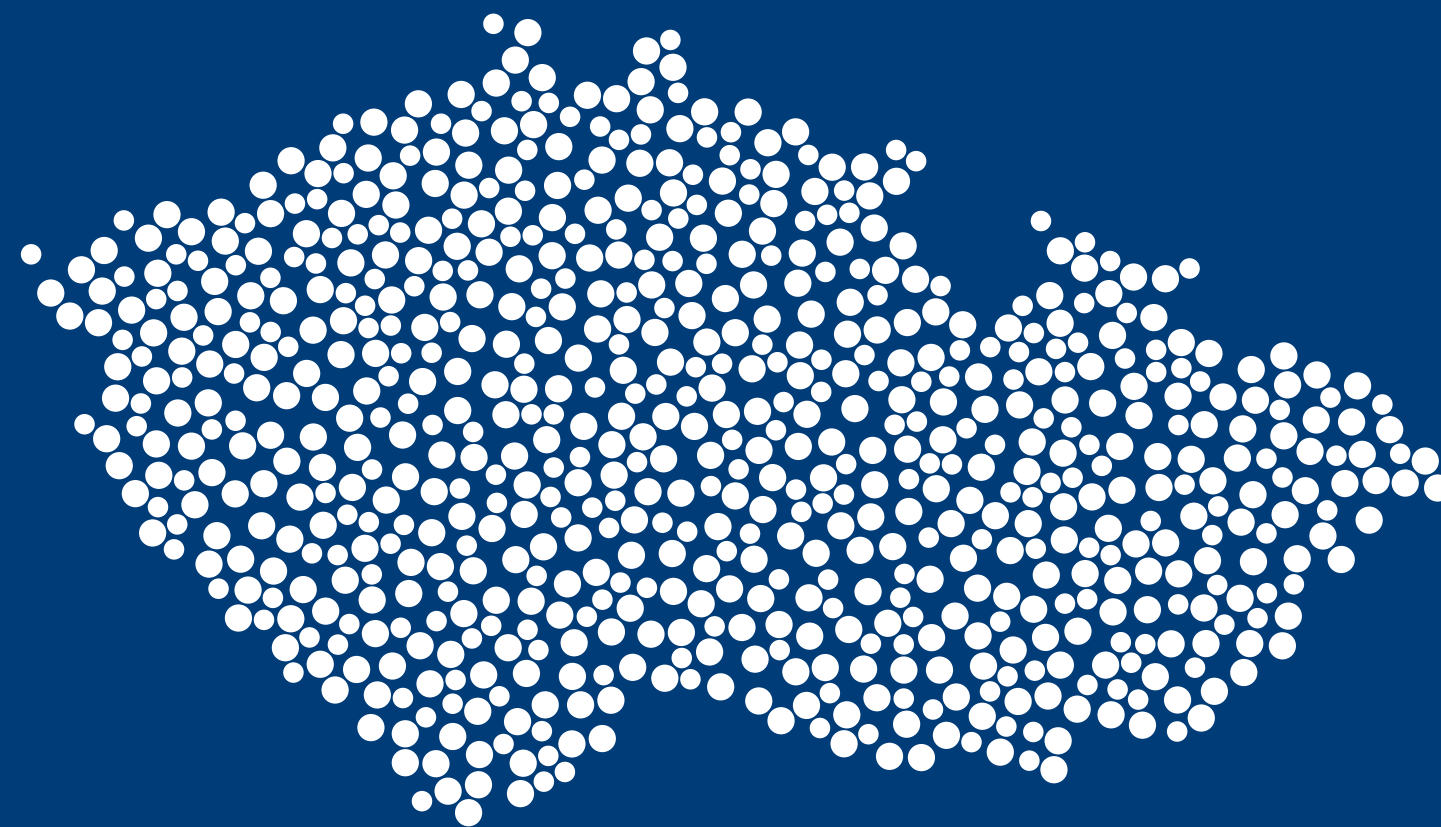


# Inspirativní měsíčník Czech Convention Bureau

## Nejlepší „green“ venues pro Vaši akci

... zelené rooftops, městské zahrady, místa pro open-air meetingy  
jako forest stages nebo beach setup



## Nejlepší „green“ venues pro Vaši akci

|                             |    |
|-----------------------------|----|
| <u>Hlavní město Praha</u>   | 3  |
| <u>Jihočeský kraj</u>       | 9  |
| <u>Jihomoravský kraj</u>    | 14 |
| <u>Karlovarský kraj</u>     | 21 |
| <u>Kraj Vysočina</u>        | 27 |
| <u>Královéhradecký kraj</u> | 33 |
| <u>Liberecký kraj</u>       | 39 |
| <u>Moravskoslezský kraj</u> | 45 |
| <u>Olomoucký kraj</u>       | 51 |
| <u>Pardubický kraj</u>      | 57 |
| <u>Plzeňský kraj</u>        | 63 |
| <u>Středočeský kraj</u>     | 69 |
| <u>Ústecký kraj</u>         | 78 |
| <u>Zlínský kraj</u>         | 84 |



# Hlavní město Praha

Nejlepší „green“ venues pro Vaši akci



# Terasy Křížkových pavilonů

Střechy Křížkových pavilonů na Výstavišti Praha skýtají všechno, co návštěvníci i pořadatelé open air akcí očekávají: rozlehlou zelenou plochu, svěží ovzduší, výhled do prostranného areálu osazeného vzrostlou zelení a, samozřejmě, kvalitní zázemí.

Díky rekonstrukci čtyř Křížkových pavilonů vznikly na jejich střeších pobytové plochy jako stvořené pro konání akcí. Dohromady zabírají plochu o výměře 7000 m<sup>2</sup>, na jejíž třetině se rozprostírá zeleň. Zbytek je pokryt terasovými prkny, tribunkami a lavičkami. Přehřívání teras v létě předcházejí mlhovače, pítka a markýzy.



Bistro Terasa 67 na terase Pavilonu B nabízí bohatý výběr občerstvení, zatímco bistro na střeše Pavilonu E lze pronajmout pro individuální catering; jsou zde i sociální zařízení. Terasy lze pronajmout jednotlivě i všechny najednou. Každá střecha má vlastní přístupové schodiště; po domluvě je možný i bezbariérový přístup.



1400 osob (2x500 a 2x200)



AV vybavení na vyžádání, příp. individuálně



Výstaviště 67, Praha 7



[navystavisti.cz/pronajem](https://navystavisti.cz/pronajem)

Více info: [Prague Convention Bureau](https://pragueconventionbureau.cz)

# Paluby Prague Boats

Jak umožnit účastníkům akce, aby si užili výhledy na rozlehlé zelené plochy, které pokrývají značnou část území Prahy, historické architektonické památky a zároveň přítomnost vltavské vody? Všechno to nabízejí paluby moderních lodí Prague Boats!

Společnost Prague Boats disponuje četnou flotilou plavidel, z nichž pětice lodí je ideální pro uspořádání skupinových setkání a eventů: Grand Bohemia, Bella Bohemia a Anna Carolina mají otevřené horní paluby s panoramatickým výhledem, zatímco posuvné celoskleněné střechy Agnes de Bohemia a Bohemia Rhapsody umožňují otevření paluby pro open air akce.



Zeleň je u plaveb s Prague Boats přítomná nejen na vltavských březích a ostrovech: stromy je osázeno i přístaviště jeho flotily, která je navíc rapidně ekologizována a díky elektrickému či hybridnímu pohonu tichý provoz lodí umožňuje nerušený průběh jednání nebo networkingů.



90 – 400 osob



AV vybavení na vyžádání, příp. individuálně



Dvořákovo nábř., přístaviště 3B, Praha 1



[www.prague-boats.cz](http://www.prague-boats.cz)

Více info: [Prague Convention Bureau](#)

# Botanická zahrada Praha

Venkovní expozice Botanické zahrady na svazích pražské Troje se rozkládají na ploše bezmála 25 hektarů. Není proto překvapením, že nabízejí pestré možnosti zelených lokací pro různorodá setkání a akce.

V areálu Botanické zahrady se nachází několik různých atraktivních míst vhodných k uspořádání eventů a meetingů: zahrady Japonská a Ornametální, louky Pivoňková a u Jezírka s rašeliništěm či terasy u viničního domku s Vinotékou sv. Kláry. Organizátoři si mohou vybírat podle velikosti a povahy akce nebo jednoduše podle atmosféry místa.



Přítomnost vlastní vinice umožňuje Botanické zahradě nabídnout pořadatelům doplnění jejich programu o komentovanou prohlídku expozice výroby vína a vinného sklepa spojenou s degustací místní produkce.



400 osob



AV vybavení na vyžádání, příp. individuálně



Trojská 800/196, Praha 7



[www.botanicka.cz](http://www.botanicka.cz)

Více info: [Prague Convention Bureau](http://Prague Convention Bureau)

# Střešní terasa The Cloud One Prague

Klidnou zelenou oázou uprostřed těch nejrušnějších ulic centra Prahy je střešní terasa hotelu The Cloud One Prague.

Výšková moderní budova hotelu se nachází mezi Masarykovým a Hlavním nádražím v Praze – v místech, kde život města pulzuje snad nejintenzivněji. Terasa na jeho střeše, osázená keři, květinami i travinami je, v protikladu se svým okolím, klidným ostrovem, který od úrovně rušné ulice dělí několik podlaží. Překvapujícím výhledu z tohoto neobvyklého místa vévodí na jedné straně Žižkovská a na druhé Prašná věž.



Ty části terasy, které nejsou zelené, jsou pokryty dřevěnou podlahou a komfortním designovým nábytkem pro vytvoření maximální pohody návštěvníků. Uspořádání nábytku lze upravit podle požadavků organizátorů skupinových setkání a eventů, stejně jako výběr cateringu z přilehlého hotelového baru.



100 osob



AV vybavení na vyžádání, příp. individuálně



Hyberská 2104/17, Praha 1



[www.the-cloud-one.com](http://www.the-cloud-one.com)

Více info: [Prague Convention Bureau](#)

# Terasa zahrady Martinického paláce

Historický Martinický palác v blízkosti areálu Pražského hradu nabízí kromě pronájmu interiérů a nádvoří též restauraci se zahradní terasou. Ta bezprostředně sousedí s Jelením příkopem – starobylým přírodním parkem v rokli pod hradem.

Jedinečnost tohoto místa oceňují nejen historici a dendrologové – roste zde například oblíbená lípa T. G. Masaryka – ale mimo jiné také ornitologové: v areálu žije až 40 druhů ptáků.

Díky těmto jedinečným okolnostem mohou účastníci zažít výjimečnou akci na historickém místě, v prostředí zeleně, rušení maximálně zpěvem lokálního ptactva.



50 osob



AV vybavení na vyžádání, příp. individuálně



Hradčanské náměstí 67/8, Praha 1



[www.martinickypalac.cz](http://www.martinickypalac.cz)

Více info: [Prague Convention Bureau](http://PragueConventionBureau.com)

# Jihočeský kraj

Nejlepší „green“ venues pro Vaši akci



# Stylová kavárna v srdci Českých Budějovic

Jedinečná kavárna s unikátní  
architekturou a výhledem na  
soutok dvou řek - Malše a Vltavy.

Začněte svůj den skvělou pracovní snídaní a  
lahodnou kávou, uspořádejte networkingový  
večer s živou hudbou a krásnou atmosférou v  
zeleni parku Háječek.



Kavárna Café Háječek se nachází jen pár kroků od  
městského centra Českých Budějovic v parku  
Háječek, s krásným výhledem na soutoku řek  
Vltavy a Malše.

Místo je oázou klidu s atmosférou původní  
prvorepublikové kavárny. Je místem, kam si lidé  
rádi zajdou na snídani, kávu, sklenku vína nebo  
večerní drink, ať už s přáteli, kolegy nebo jen tak  
na chvíli pro sebe.



Na vyžádání



AV vybavení



Park Háječek, České Budějovice



[www.cafehajecek.cz](http://www.cafehajecek.cz)

Více info: [South Bohemia Convention Bureau](#)

# Hotel Kristián - Komfort s výhledem na Šumavu

Hledáte místo, kde můžete uspořádat firemní setkání mimo ruch města a zároveň nabídnout účastníkům skutečný zážitek?

Terasa hotelu Kristián je ideální volbou pro inspirativní meetingy, networkingy či teambuildingy...

Masivní šumavské postele, stylové pokoje, moderní koupelny, výborná šumavská restaurace a vnitřní vyhřívaný bazén – vše připraveno pro váš nejlepší zážitek.



Velkou přidanou hodnotou je samotná lokalita. V bezprostřední blízkosti se nachází unikátní prales Boubín, množství turistických tras i cyklostezek, které umožňují doplnit program o aktivní nebo zážitkovou část.



Na vyžádání



AV vybavení



Kubova Huť 26



[firemniakce-jiznicechy.cz](http://firemniakce-jiznicechy.cz)

Více info: [South Bohemia Convention Bureau](#)

# Letní kino Prachatice

Originální místo pro vaši akci, které nabídne víc než klasické konferenční prostory.

Areál, propojený se Štěpánčíným parkem, vytváří příjemný kulturní prostor dostupný jen pár minut chůze od centra. Po citlivé rekonstrukci dokončené v roce 2023 nabízí moderní zázemí a komfort pro různé typy akcí – od firemních prezentací a letních konferencí až po večerní programy či networking pod širým nebem.



K dispozici je cca 350 míst k sezení s možností dalších kapacit ke stání.

Součástí areálu je také bufet, sociální zázemí a technické vybavení, které umožňuje realizaci různorodých formátů akcí.

Letní kino Prachatice tak představuje atraktivní volbu pro firmy, které chtějí své setkání posunout do neformálního, inspirativního prostředí s atmosférou letního kulturního života.



350 míst k sezení, 1150 stání



AV vybavení



Letní kino Prachatice, 383 01



[www.kisprachatice.cz](http://www.kisprachatice.cz)

Více info: [South Bohemia Convention Bureau](http://SouthBohemiaConventionBureau.com)

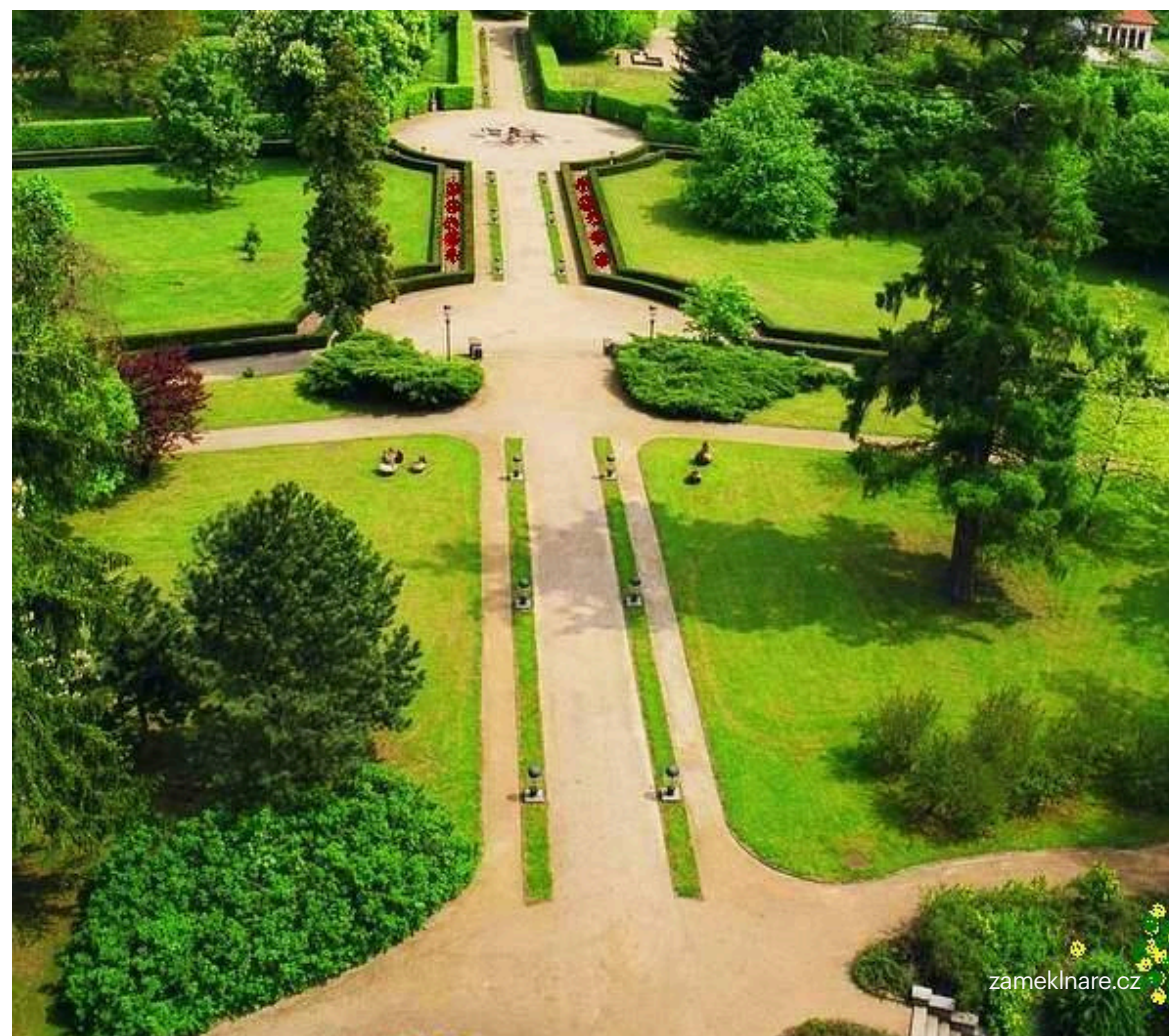
# Zámecká zahrada zámku Lnáře

Firemní akce s výjimečnou elegantní atmosférou na zámku Lnáře.

Rozsáhlý zámecký park obklopený rybníky vytváří jedinečnou kulisu pro garden party, networking nebo doprovodný program konferencí. Díky flexibilnímu prostoru lze akci přizpůsobit na míru – od menších setkání až po větší společenské události.

V areálu se běžně konají firemní akce, rauty, koncerty i oslavy.

Kapacitně jsou zde akce prakticky neomezené, parkování rovněž pro cca 400 aut.



Výhodou je možnost kombinace venkovního programu s ubytováním pro 50 přímo v areálu zámku a zajištění cateringu i doprovodných aktivit. Přírodní prostředí navíc nabízí prostor pro teambuildingové aktivity nebo relaxaci mimo pracovní program.



prakticky neomezená kapacita, parkoviště 400



AV vybavení - vše dostupné i venku



Zámek Lnáře



[www.zameklnare.cz/pro-firmy/](http://www.zameklnare.cz/pro-firmy/)

Více info: [South Bohemia Convention Bureau](#)

# Jihomoravský kraj

Nejlepší „green“ venues pro Vaši akci



# Otevřená zahrada

Otevřená zahrada v Brně nabízí netradiční prostředí pro teambuilding, které staví na kombinaci přírody, vzdělávání a aktivního zapojení účastníků. Nachází se v klidném zázemí pod Špilberkem, a přesto v docházkové vzdálenosti od centra města, což z ní dělá ideální místo pro firmy hledající únik z kanceláře bez složité logistiky.

Hlavní roli zde hraje venkovní prostor – zahrada plná zeleně, záhonů a interaktivních prvků, která přirozeně vybízí k pohybu, spolupráci i neformálnímu setkávání. Programy mohou mít podobu klasického teambuildingu, workshopů nebo jen volnějšího dne na čerstvém vzduchu. Výhodou je, že areál disponuje i vnitřními prostory, které lze využít pro prezentace, školení nebo jako zázemí při nepříznivém počasí.



Zajímavým rozšířením je možnost zapojit teambuilding do dobrovolnických aktivit. V rámci aktivit – od údržby záhonů a zeleně až po drobné práce v areálu – přispějete k rozvoji samotné zahrady, ale zároveň posílíte týmovou spolupráci a dáte účastníkům pocit smysluplně stráveného času.

Otevřená zahrada tak nabízí víc než jen místo pro firemní akci. Spojuje pobyt venku, vzdělávání a společenskou odpovědnost do jednoho celku.



Na vyžádání



AV vybavení ve vnitřních prostorách



Údolní 33, Brno



[www.otevrenazahrada.cz](http://www.otevrenazahrada.cz)

Více info: [Brno Convention Bureau](http://Brno Convention Bureau)

# Kaskáda golf resort Brno

Kaskáda Golf Resort Brno představuje ideální „green venue“ pro firemní akce, které chtějí spojit práci s pobytem v přírodě. Resort se nachází nedaleko Brna v klidném údolí obklopeném zelení a nabízí otevřené výhledy na golfové hřiště a okolní kopce, které přirozeně dotvářejí atmosféru celého eventu.

Konferenční prostory jsou navrženy tak, aby maximálně využívaly denní světlo a kontakt s okolní krajinou. Hlavní sál s kapacitou až 120 osob disponuje prosklenou stěnou a přímým vstupem na terasu s výhledem do zeleně, což umožňuje plynulé propojení pracovního programu s venkovním prostředím. K dispozici jsou také menší salonky pro workshopy či jednání, stejně jako kompletní technické zázemí pro profesionální konference a prezentace.



Velkou výhodou je, že po skončení programu není potřeba nikam přejíždět. Stačí pár kroků a účastníci se ocitnou přímo na golfovém hřišti. Začátečníci si mohou vyzkoušet golf s instruktorem, zkušenější si zahrají naplno. Právě tohle propojení práce a pohybu na čerstvém vzduchu dává akcím na Kaskádě jiný rytmus. K tomu všemu resort nabízí restauraci, wellness i ubytování, takže bez problémů zvládne i vícedenní akce.



120 osob



AV vybavení



Kuřim



[www.brnoconvention.cz/kaskada-golf-resort-brno/](http://www.brnoconvention.cz/kaskada-golf-resort-brno/)

Více info: [Brno Convention Bureau](http://Brno Convention Bureau)

# OREA Resort Panorama Moravský kras

OREA Panorama Moravský kras nabízí zázemí pro firemní akce v jedné z nejatraktivnějších přírodních lokalit jižní Moravy. Hotel leží v blízkosti Moravského krasu, známého jeskyněmi a propastí Macocha, a přirozeně tak propojuje pracovní program s pobytem v přírodě.

Konferenční prostory s denním světlem a moderním vybavením zahrnují hlavní sál s kapacitou až 140 osob i menší salonky pro workshopy či jednání. Výhodou je klidné prostředí a výhledy do zeleně, které podporují soustředění i kreativitu.



Okolí hotelu nabízí široké možnosti doprovodného programu – od návštěvy jeskyní po turistiku a další outdoorové aktivity. Přímo v areálu lze využít i venkovní plochy pro neformální část programu.

Po skončení akce je k dispozici wellness zázemí včetně vnitřního bazénu a v letní sezóně také venkovního bazénu, který je příjemným bonusem po dni stráveném na konferenci.

OREA Panorama je ideální volbou pro akce, které chtějí spojit efektivní pracovní část s přírodou a relaxací.



140 osob



AV vybavení k dispozici



Češkovice



[www.brnoconvention.cz/wellness-hotel-panorama/](http://www.brnoconvention.cz/wellness-hotel-panorama/)

Více info: [Brno Convention Bureau](http://Brno Convention Bureau)

# Zámek Slavkov

Zámecká zahrada ve Slavkově – Austerlitz patří k nejkrásnějším historickým parkům na Moravě a nabízí jedinečné zázemí pro venkovní firemní akce, teambuildingy i společenské události. Rozlehlý areál o velikosti přibližně 15 hektarů, původně navržený ve francouzském stylu po vzoru Versailles, vytváří reprezentativní kulisu, která dodává každé akci výjimečnou atmosféru.

Zahrada nabízí velkou variabilitu využití – akci lze situovat do formálních parterů, kolem vodních prvků nebo využít celý prostor pro větší eventy. Díky své rozloze je vhodná jak pro komornější programy, tak pro velké akce s vysokou kapacitou, kde vynikne kombinace zeleně, historické architektury a otevřeného prostoru.



Výhodou je také zázemí samotného zámku, které lze do programu přirozeně zapojit – ať už pro catering, technické zajištění nebo doprovodné aktivity. Zahrada tak umožňuje plynule kombinovat venkovní program s interiéry a vytvářet různorodé scénáře od garden party přes koncerty až po velké firemní oslavy. Zámecká zahrada Slavkov je ideální volbou pro organizátory, kteří hledají reprezentativní venkovní prostor s historií, dostatkem místa a možností vytvořit akci v kulisách, které samy o sobě působí jako zážitek.



10 000 osob



AV vybavení



Slavkov u Brna



[www.brnoconvention.cz/prostory/slavkov-castle/](http://www.brnoconvention.cz/prostory/slavkov-castle/)

Více info: [Brno Convention Bureau](#)

## Lesní areál U Mravence a Babí lom

Pokud hledáte místo, kde se dá firemní akce přesunout z kanceláře rovnou do lesa, ale bez složité logistiky, vydejte se do areálu U Mravence nebo chaty Babí lom. Obě lokality se nacházejí na okraji Brna nebo v jeho bezprostředním okolí, takže spojují klid přírody s rychlou dostupností z města.

Areál U Mravence v Řečkovících je rozsáhlý lesní prostor obklopený zelení, který funguje jako samostatný uzavřený areál pro firemní akce a teambuildingy. Nabízí kombinaci venkovního prostředí s praktickým zázemím – od stodoly pro větší skupiny přes kryté altány a ohniště až po menší vnitřní místnost. Celý areál je koncipovaný tak, aby podporoval neformální aktivity, týmové hry i odpočinek v přírodě, a zároveň poskytoval dostatek komfortu pro organizaci programu.



Chata Babí lom pak přináší ještě větší důraz na klid a soukromí v lesním prostředí pod stejnojmenným vrcholem. Okolí chaty nabízí otevřený venkovní prostor s altánem, ohništěm nebo jezírkiem a zázemím pro společné aktivity i večerní program. Díky kombinaci venkovních ploch a vnitřní společenské místnosti je vhodná jak pro jednodenní akce, tak pro vícedenní pobyty s přespáním.

Obě místa spojuje především kontakt s přírodou – dostatek prostoru, čerstvý vzduch a prostředí, které přirozeně podporuje spolupráci i uvolněnou atmosféru. Lesní areály v zázemí Brna tak představují ideální volbu pro teambuildingy, které chtějí nabídnout autentický zážitek mimo běžné eventové prostory, ale zároveň zůstat na dosah města.



Na vyžádání



AV vybavení



Jihomoravský kraj



[www.brnoconvention.cz](http://www.brnoconvention.cz)

Více info: [Brno Convention Bureau](#)

# Karlovarský kraj

Nejlepší „green“ venues pro Vaši akci



# Střecha Zámecké kolonády

Střecha Zámecké kolonády a pavilon Horního zámeckého pramene představují komorní prostor v historickém centru Karlových Varů, který spojuje lázeňskou architekturu, výjimečnou polohu a atmosféru tradičního pramenného místa. Pro organizátory akcí může být tato lokalita zajímavá především svým geniem loci, klidnějším umístěním nad Tržní kolonádou a silnou vazbou na historický charakter města.

Zámecká kolonáda je secesní kamenná stavba z let 1910 až 1912 podle návrhu architekta Johanna Friedricha Ohmanna a nachází se na levém břehu říčky Teplé v historickém centru Karlových Varů. Součástí tohoto místa je také část spojená s Horním zámeckým pramenem, která zůstala veřejně přístupná i po přestavbě kolonády na Zámecké lázně.



Pavilon Horního zámeckého pramene je volně přístupný a nachází se ve svahu u Zámecké věže nad historickým centrem města. Samotný pramen patří mezi karlovarské minerální zdroje a místo působí komorněji než hlavní kolonádní trasy, což může být výhodou pro menší kulturní, společenské nebo doprovodné akce, které chtějí pracovat s autentickou atmosférou lázeňského města. V kombinaci se střešní částí Zámecké kolonády tak lokalita nabízí spojení historické kulisy, klidnějšího prostředí a výrazné identity Karlových Varů.



120 osob



AV vybavení: externí



Zámecký vrch, Karlovy Vary



[carlsbad-convention.cz](http://carlsbad-convention.cz)

Více info: [Carlsbad Convention Bureau](http://Carlsbad Convention Bureau)

# Areál letního kina v Karlových Varech

Letní kino v Karlových Varech představuje venkovní kulturní areál, který nabízí prostor pro setkávání, sdílení zážitků a pořádání akcí pod širým nebem. Díky své poloze v Karlových Varech a charakteru otevřeného amfiteátru může oslovit organizátory, kteří hledají místo s atmosférou, vazbou na kulturní život města a potenciálem pro různorodý program.

Areál Letního kina se nachází v Karlových Varech a je vnímán jako samostatný kulturní prostor určený pro akce ve venkovním prostředí. Vedle filmových projekcí se místo přirozeně nabízí také pro koncerty, scénická vystoupení a další společenské události, což podporuje jeho univerzální využití pro organizátory kulturních i firemních akcí.



Pro lokalitu je typická atmosféra kultury pod širým nebem a důraz na společný zážitek publika, což z Letního kina činí zajímavou volbu pro pořadatele, kteří chtějí nabídnout víc než jen samotný program. Současné využití areálu pro kulturní akce a snaha o jeho další oživení navazují na dlouhodobý význam tohoto místa v rámci karlovarského kulturního dění a posilují jeho hodnotu jako prostoru pro setkávání ve větším formátu.



3000 míst, 500 míst na kryté tribzně



AV vybavení: promítací



Slovenská 2030, Karlovy Vary



[letnakzije.cz](http://letnakzije.cz)

Více info: [Carlsbad Convention Bureau](http://Carlsbad Convention Bureau)

# Lázeňský klub lesní mlýn - Dombas

Lesní mlýn v Mariánských Lázních představuje místo s výrazným historickým charakterem i novodobou kulturní ambicí. Bývalý hotel Donbas, jehož nová historie se začala psát v roce 2018, dnes funguje jako kavárna a kulturní prostor zasazený do lázeňského prostředí a bezprostřední blízkosti lesa.

Kořeny Lesního mlýna sahají až do roku 1833, kdy zde byl na Metternichově panství vybudován mlýn, který sloužil také jako pila a postupně i jako hostinec. Už v 19. století se místo stalo oblíbeným cílem vycházek díky sousedství Lesního pramene a postupně se rozvíjelo v kavárnu, restauraci a později hotel. Na přelomu 19. a 20. století zažíval areál své nejvýznamnější období, kdy patřil mezi vyhledávané společenské podniky Mariánských Lázní a dotvářel tehdejší lázeňský život.



Nová etapa dlouhodobě opuštěného areálu cílí na vrácení původní prestiže Lesnímu mlýnu a novému společenskému významu. Dnes místo nabízí spojení historické atmosféry, přírodního okolí a kulturního využití, což z něj činí zajímavou lokalitu pro organizátory akcí hledající prostor s geniem loci a potenciálem pro komorní i kulturně-společenské události.



100 osob



AV vybavení: potřeba vlastní



Třebízského 240, Mariánské Lázně



[www.lesnimlyn.cz](http://www.lesnimlyn.cz)

Více info: [Carlsbad Convention Bureau](#)

# Farma Hory u Karlových Varů

Farma Hory se nachází v obci Hory, necelé dva kilometry od Karlových Varů, a nabízí zázemí v klidném přírodním prostředí mimo městský ruch. Areál spojuje ubytování, restaurační služby a možnost pořádání společenských i firemních akcí v lokalitě obklopené krajinou, oborami se zvěří a jezdeckým areálem.

Penzion na Farmě Hory je vhodný jak pro rekreační pobyty, tak pro firemní ubytování spojené s programem v Karlových Varech a okolí. Součástí areálu je moderní jezdecké zázemí, které umožňuje vyjížďky na koních, výuku jízdy i další aktivity spojené s chovem koní. Klidná poloha a přírodní charakter místa vytvářejí prostředí, které může organizátorům nabídnout kombinaci soukromí, odpočinku a doprovodného programu.



Lokalita je atraktivní také svým okolím, protože farmou prochází turistická i cyklistická trasa a v blízkosti se nachází řeka Ohře s možnostmi vodní turistiky. Součástí farmy jsou rovněž obory s daňčí, mufloní a jelení zvěří, které podtrhují jedinečný charakter místa. Pro akce je k dispozici restaurace s bezbariérovým a nekuřáckým provozem, v sezoně doplněná o krytou venkovní zahrádku s výhledem do krajiny, díky čemuž je Farma Hory vhodná pro svatební hostiny, firemní večírky, rodinné oslavy i další společenská setkání.



60 osob, venkovní terasa - 50 osob



AV vybavení: externí



Hory 105, Karlovy Vary



[carlsbad-convention.cz](http://carlsbad-convention.cz)

Více info: [Carlsbad Convention Bureau](http://Carlsbad Convention Bureau)

# Zámecká zahrada v Ostrově

Zámecká zahrada v Ostrově s letohrádkem a oranžerií představuje historický areál, který spojuje parkové prostředí, architektonicky cenné objekty a kulturní využití. Pro organizátory akcí může být zajímavá především kombinací klidné zelené lokality, reprezentativního historického rámce a zázemí pro komornější kulturní i společenské události.

Zámecký park v Ostrově je součástí širšího areálu ostrovského zámku, Paláce princů a Letohrádku a rozkládá se na obou stranách Jáchymovského potoka. V jarním a letním období působí jako příjemné místo pro procházky i odpočinek a zároveň vytváří působivé prostředí pro akce, které chtějí využít historickou kulisu a kontakt se zelení. Významným prvkem areálu je také Letohrádek, který dnes funguje jako pobočka Galerie umění Karlovy Vary a posiluje kulturní charakter celé lokality.



Další využití prostoru doplňuje oranžerie, která v rámci ostrovského zámeckého areálu slouží jako výstavní sál a prostor pro organizované akce. Díky propojení parku, letohrádku a oranžerie nabízí lokalita různorodé možnosti pro kulturní program, společenská setkání i slavnostnější události v komornějším měřítku. Zámecká zahrada v Ostrově tak může oslovit pořadatele, kteří hledají místo s historickou atmosférou, kulturním přesahem a příjemným venkovním rámcem.



70 osob



AV vybavení: externí



Jáchymovská 1, Ostrov nad Ohří



[www.icostrov.cz](http://www.icostrov.cz)

Více info: [Carlsbad Convention Bureau](http://Carlsbad Convention Bureau)

# Marshall -Golf Sokolov

Sokolovský golfový klub představuje zázemí pro firemní i společenské akce v prostředí moderního golfového areálu s dobrou dopravní dostupností. Restaurace Marshall, která je součástí areálu, nabízí variabilní vnitřní i venkovní prostory pro večírky, meetingy, prezentace i menší soukromá setkání, a to v kombinaci s technickým vybavením a výhledem do okolní krajiny golfového hřiště.

Samotný areál Golf Sokolov se nachází u Sokolova v dostupnosti lázeňských měst Karlovy Vary, Mariánské Lázně a Františkovy Lázně. Hřiště leží v nadmořské výšce 430 metrů a zaujme otevřeným, kaskádovitým uspořádáním, které vzniklo na území po rekultivaci bývalé těžební krajiny. Právě spojení proměněné lokality, většího prostoru a klidného prostředí dává místu specifický charakter, který může být pro organizátory akcí atraktivní nejen z hlediska zázemí, ale i celkového dojmu z lokality



Golfové hřiště v Sokolově má 18 jamek, par 72 a celkovou délku 6 288 metrů, přičemž každá jamka disponuje čtyřmi odpališti. Areál je navržen tak, aby působil reprezentativně a zároveň přehledně, což dobře doplňuje restaurační část využitelnou pro firemní akce, prezentace i neformální setkání. Pro pořadatele je výhodou kombinace variabilních kapacit restaurace a salonků, venkovní terasy, bezplatného parkování i snadného napojení na hlavní dopravní tah mezi Chebem a Karlovými Vary.



restaurace-90, salonek- 60os., salonek - 18 os., terasa - 68 osob



základní AV vybavení



Dolní Rychnov 35604



[golf-sokolov.cz/hriste](http://golf-sokolov.cz/hriste)

Více info: [Carlsbad Convention Bureau](http://Carlsbad Convention Bureau)

# Kraj Vysočina

Nejlepší „green“ venues pro Vaši akci



# Centrum environmentálních technik a technologií (CETT)

Konferenční, vzdělávací a ubytovací centrum CETT (Centrum environmentálních technik a technologií) nabízí zázemí a služby korporátním klientům, institucím, školám i individuálním hostům.

CETT se specializuje na konferenční a ubytovací služby. Důležitou součástí CETTu tvoří vzdělávání a osvěta v environmentální oblasti. Speciální vzdělávací a osvětové programy jsou cíleny na firmy, školy i širokou veřejnost.



Ideální místo pro firemní eventy (konference, semináře, workshopy, tiskové konference, teambuildingy, prezentační akce, společenská setkání aj.) najdete v původním industriálním komplexu, který prošel v letech 2009 - 2013 rozsáhlou rekonstrukcí. Vznikly zde unikátní prostory s vkusným a moderním zařízením. Konferenční prostory jsou vybaveny nejmodernější audiovizuální technikou.



120 osob



AV vybavení



Podhradí 127, Náměšť Nad Oslavou



[www.cett.eu](http://www.cett.eu)

Více info: [Vysočina Convention Bureau](#)

# Hotel Kouty

Hotel je situován v lesním areálu s rybníkem, v malebném údolí na úpatí vrchu Melechov. Nabízí prostory pro nerušená jednání, firemní akce, teambuildingy a restart byznysu i myslí.

Ideální prostředí pro firemní akce, školení, konferenční setkání a teambuildingy. Hotel je vybaven moderními konferenčními prostory, zajistí flexibilní catering a poskytne prostor pro relaxaci. Hotel je obklopen lesy, loukami a dvou a půl hektarovým pstruhovým rybníkem, ve kterém je možné celoroční koupání.



Hotel disponuje 22 pokoji s vlastní sprchou a toaletou. Nabízí komfortní nocleh na 58 lůžkách včetně přistýlek. Mimo ubytování v hlavní budově je možné ubytovat se i v 6 chatkách se 36 lůžky. Součástí hotelu je velká restaurace a venkovní posezení s grilem.



183 míst



AV vybavení



Rejčkov 20, Ledeč nad Sázavou



[www.hotelkouty.cz](http://www.hotelkouty.cz)

Více info: [Vysočina Convention Bureau](#)

# Hotel Luna

Konferenční hotel Luna je oblíbené místo pro pořádání firemních akcí, kongresů, teambuildingů a dalších akcí, a to nejen díky své centrální poloze, skvělému zázemí a bohaté přírodě Vysočiny.

Outdoorová konference? I školení a konference či třeba jejich členění do workshopů je možné pojmout outdoorově. Venkovní konference v krásné přírodě na Vysočině ideální varianta. Školení, meetingy a firemní akce je možné užívat si v přírodě v okolí hotelu.



V rozsáhlém areálu Konferenčního hotelu LUNA je mnoho možností, kde a jak outdoorovou konferenci uspořádat. Pro případ možných přeháněk či naopak příliš intenzivního slunce hotel nabízí čtyři zastřešené venkovní prostory.



300 osob



AV vybavení k dispozici



Kouty 77



[hotelluna.cz](http://hotelluna.cz)

Více info: [Vysočina Convention Bureau](http://Vysočina Convention Bureau)

# Konferenční centrum Immanuel

Konferenční centrum Immanuel se svými službami zaměřuje na pořádání akcí jak pro neziskové organizace, tak i firemní klienty přes ubytování až po stravování.

Centrum nabízí moderně zařízené konferenční prostory v žádané lokalitě na rozhraní chráněných krajinných oblastí Železných hor a Žďárských vrchů.



Areál konferenčního centra nabízí různé možnosti sportovního i kulturního vyžití. K dispozici je knihovna, zprostředkování aktivit (masáže, parafinové zábaly apod.), fotbalové, volejbalové či nohejbalové hřiště, hřiště na pétangue a líný tenis, ping-pong, ohniště u Vávrovy chalupy třeba na opékání, blízký rybník a mnohé další.



230 osob



AV vybavení



Dlouhý 1, Slavíkov



[immanuel.cz](http://immanuel.cz)

Více info: [Vysočina Convention Bureau](#)

# Hotelový resort Šikland

Hotelový resort Šikland na Vysočině nabízí moderní konferenční prostory, které se nachází v krásném a klidném prostředí.

Areál Šikland na Vysočině nabízí prostředí pro firemní teambuilding uprostřed přírody. Na jednom místě spojujeme zábavu, dobrodružství i odpočinek. Resort nabízí originální týmové programy, outdoorové aktivity, zábavné večerní akce, komfortní ubytování i skvělá dostupnost z dálnice D1. Tým animátorů připraví teambuilding na míru, který si užijí všechny generace a který posílí vztahy, energii i spolupráci v týmu.



Rozlehlé prostory resortu Šikland o rozloze 120 hektarů poskytují ideální zázemí pro velké firemní i veřejné akce. Areál nabízí kompletní technické i sociální zázemí, Wi-Fi pokrytí, možnost výstavních ploch, stánků i velkokapacitních stanů – vše v krásném přírodním prostředí.



700 osob



AV vybavení



Zvole 49



[www.firemniakce-sikland.cz/konference](http://www.firemniakce-sikland.cz/konference)

Více info: [Vysočina Convention Bureau](#)

# Královéhradecký kraj

Nejlepší „green“ venues pro Vaši akci



# Městská hudební síň

## Nejhistoričtější prostor ukrytý v historickém centru Hradce Králové

Víte, kde stával v Hradci Králové hrad? Našli byste ho v prostorách bývalého purkrabského domu a kostela sv. Jana Nepomuckého, kde se dnes nachází Městská hudební síň. Tento jedinečný prostor nabízí kromě kostela, ve kterém se odehrávají varhanní koncerty, i menší rytířský sál vhodný pro recepce. V letních měsících je však dominantou prostoru malebné atrium se vzrostlými stromy, kam se vejde až 200 osob. V atriu se konají koncerty, divadelní představení i svatby. Tento nejhistoričtější prostor v Hradci Králové si však můžete pronajmout i pro svou autentickou firemní akci. V horkém letním počasí je velkým bonusem zdejší příjemný chládek.



200



potřeba vlastní



Na Hradě 91/3, 500 03 Hradec Králové



[www.adalbertinum.cz](http://www.adalbertinum.cz)

Více info: [Hradec Králové Region Convention Bureau](#)

# Barešův ranč

## Skvělý tip pro neformálnější firemní akce v přírodě.

Barešův ranč je unikátní prostor zasazený do přírody u Lužce nad Cidlinou. Dominantou areálu je indiánský stan s otevřeným ohništěm. Najdete tu i rybník Jaroušek, kde je možné rybařit. Ze zvířat jsou tu ustájení poníci a koně, jeleni, daňci a mufloni a největší raritou jsou bizoni. Ve stylové restauraci pak můžete ochutnat speciality přímo z čerstvého hovězího masa z místního chovu. V letních měsících jsou vám k dispozici kromě restaurace i prostory grilu s terasou na břehu rybníka, které nabízí 120 míst, z toho 84 v kryté části. Celoroční ubytování zajišťují srubové chatky a pro ubytované hosty je k dispozici venkovní plavecký bazén s lehátky a další sportovní aktivity.



120



standardní AV vybavení



Lužec nad Cidlinou 247, 503 62 Lužec nad Cidlinou



[baresuvranc.cz](http://baresuvranc.cz)

Více info: [Hradec Králové Region Convention Bureau](http://Hradec Králové Region Convention Bureau)

# Hrad Kost

Nechte se zlákat atmosférou časů dávno minulých.

Na jednom z nejlépe zachovalých gotických hradů v Česku vám pomohou uspořádat akci podle vašich představ. Majestátní hrad se ukrývá v malebném údolí Českého ráje a nabízí variabilní prostory k pronájmu – ať už se jedná o hradní nádvoří, interiéry paláců, romantické Sala Terrena nebo venkovní prostory restaurace U Draka. Bonusem pro vaši akci budou různé druhy prohlídek včetně té noční, gotický nebo zahradní catering, možnost zajištění šermířského představení, lukostřelby nebo ukázky sokolnictví.



300



dle domluvy



Podkost 1, 507 44 Libošovice - Podkost



[www.kost-hrad.cz](http://www.kost-hrad.cz)

Více info: [Hradec Králové Region Convention Bureau](http://www.hradec-králové-region-convention-bureau.cz)

# Krkonošské centrum environmentálního vzdělávání (KRTEK)

Architektonicky oceňovaná stavba ukrytá pod zemí.

Tato stavba otevřená v roce 2014 byla navržena s ambicí být příkladem ekologického přístupu k architektuře a trvale udržitelného využívání krajiny. Stavba je nenápadná, začleněná do zámeckého parku ve Vrchlabí, a protože je částečně pod zemí, dostala trefnou přezdívku KRTEK. Díky zapuštění do terénu je objekt energeticky nenáročný s velmi malými tepelnými ztrátami. Pro vytápění je využito tepelné čerpadlo. Zdejší garáž naštěstí nikdy neplnila svou funkci, ale stal se z ní multifunkční prostor s kapacitou okolo 100 osob, který vám nabídne přímý kontakt s klášterní zahradou. Pronajmout si můžete i přednáškový sál pro 78 osob vybavený špičkovou prezentační a nahrávací technikou, laboratoř i galerii.



100



špičkové AV vybavení



Dobrovského 3, 543 01 Vrchlabí



[www.krnap.cz/navstevnici](http://www.krnap.cz/navstevnici)

Více info: [Hradec Králové Region Convention Bureau](http://Hradec Králové Region Convention Bureau)

# Slezská plovárna

Slezská plovárna, situovaná v malebné zátoce řeky Orlice nedaleko centra Hradce Králové, je ideálním místem pro kongresové turisty hledající spojení pracovních aktivit s relaxací v přírodě.

Zátoka s travnatou pláží, tanečním parketem a prostorným molem umístěným na hladině řeky spolu se zastřešeným altánem a barem tvoří kompaktní celek, který doplňuje řada dřevěných prvorepublikových kabin symbolizujících původní Slezskou plovárnu. K dispozici jsou také dřevěné přístřešky pro hudbu, bar a catering nebo Lautta Bar u vstupu do areálu. Po náročném dni mohou hosté využít veřejnou finskou saunu přímo na řece nebo privátní saunu na břehu. Pro ubytování jsou k dispozici stylové dřevěné altány s výhledem na řeku.



Text



200



kompletní AV vybavení



Na Mlejнку 1130/21b, 50003 Hradec Králové



[www.slezskaplovarna.cz](http://www.slezskaplovarna.cz)

Více info: [Hradec Králové Region Convention Bureau](http://HradecKraloveRegionConventionBureau)

# Liberecký kraj

Nejlepší „green“ venues pro Vaši akci



# Levandulovna

Farma zabývající se ekologickým pěstováním květin, především levandule a jejím zpracováním a aktivitami slow tourism.

Levandulovna nabízí krásný otevřený venkovní prostor pro pořádání svateb, oslav životních jubileí, firemních akcí či přátelských setkání. Vše je připraveno i na nepřízeň počasí a trochu toho dobrodružství. Kromě otevřeného prostoru jsou k dispozici i venkovní kryté přístřešky, pódium nebo romantická sušárna bylin.

Návštěvníci Levandulovny nebudou hladoví. Pomalé občerstvení v LaStodole poskytuje širokou paletu dobrot, ať už s příchutí levandule, či bez ve slaném či sladkém provedení a nápoje z lokálních surovin a biopotravin.



Pokud chcete fialovou krásu zažít, a to všemi smysly, můžete dorazit v době květu, tedy zhruba od půlky června do konce srpna. Kromě procházek políčky levandule, pozorování strmých srázů okolních hor, pasoucích se oveček a vdechování vůně kolem sebe je také možné v rámci různých workshopů přímo na poli například nahlédnout do tajů výroby přírodní kosmetiky, destilace levandule, samosběru nebo si užít ranní jógu se meditací. Nebo zde můžete jen tak být, vnímat zvuky, vůně, chutě a nechat čas plynout.



min. 10 osob



AV vybavení



Hejnická 321, 464 01 Raspenava



[www.levandulovna.cz](http://www.levandulovna.cz)

Více info: [Northern Bohemia Convention Bureau](#)

# Hotel Port

Hotel ležící přímo na břehu Máchova jezera s vlastní pláží a přístavním molem v romantickém prostředí nedaleko hradu Bezděz.

Hotel Port nabízí 62 nových moderních pokojů z toho 3 apartmá (celkem 172 lůžek), restauraci s terasou a překrásným výhledem na jezero, plně vybavené Sport a Wellness centrum s vnitřním bazénem, whirlpool, parní kabinou, fitness, bowlingovými drahami, saunou, a masážemi. V areálu je k dispozici venkovní vyhřívaný bazén s brouzdalištěm, písčaná pláž, hřiště na plážový volejbal, tenisové kurty, minigolf, půjčovna kol, šlapadel, lodiček a katamaránů.



Firemní a skupinové akce se v Hotelu Port mohou konat uvnitř např. ve víceúčelovém sále Komodor s kapacitou až 180 hostů, v několika menších saloncích situovaných jako v podpalubí parníku, s výhledem na jezerní hladinu nebo přímo na pláži, kde je možné si užít coffeebreak, řízenou degustaci nebo různé sportovní teambuildingové aktivity. Nezapomenutelným zážitkem je plavba parníkem po Máchově jezeře s možností cateringu či hudební produkce, který může zakotvit přímo na soukromém mole u hotelu.



Hotel 172 lůžek, sál 180 osob



AV vybavení



Valdštejnská 530, Doksy, 472 01



[www.hotelport.cz](http://www.hotelport.cz)

Více info: [Northern Bohemia Conveticion Bureau](#)

# Ekopark Liberec

Uprostřed rušné městské krajiny se nachází ryze zelené místo, které není nadarmo označováno jako zelené srdce Liberce.

První volnočasový EkoPark Liberec představuje vše, na co si vzpomene každý příznivec ochrany přírody, a seznamuje své návštěvníky se svými hlavními prioritami, kterými jsou příroda a sejetí s ní, ekopobyt, aktivní odpočinek a relaxace.

Ekopark vznikl na místě bývalé skládky a dnes disponuje širokou škálou služeb, kdy kromě vzdělávacích prvků v oblasti ekologie nabízí i řadu rozmanitých aktivit. Návštěvníci si tak zde mohou vyzkoušet chůzi na boso či v bahně, vařit v blátivé kuchyni, pozorovat ptactvo v korunách stromů nebo mohou využít lekcí jógy, tai-chi s čajovým rituálem aj. Kulturní nadšenci pak ocení místní open stage a milovníky kávy potěší místní lesní kavárna. Relax a odpočinek pak umocní nabídka skandinávského wellness ve formě horké koupele v dřevěné kádi či přenocování pod širým nebem.



Ekopark Liberec je vhodným místem pro pořádání firemních akcí a teambuildingů. Prostory areálu firmám a organizacím nabízí přírodní učebnu vhodnou pro pořádání seminářů, workshopů a přednášek a provozovatelé jsou pak klientům plně k dispozici při plnění snů a představ v oblasti stmelovacích a volnočasových aktivit v přírodě.



30 osob v prostoru přírodní učebny, venkovní prostor bez omezení



AV vybavení



Havraní 1223/11, 460 14 Liberec



[www.ekoparkliberec.cz](http://www.ekoparkliberec.cz)

Více info: [Northern Bohemia Convencion Bureau](#)

# Ypsilon Golf

Golfové hřiště Ypsilon Golf Liberec leží v nadmořské výšce 420 – 470 m.n.m a je umístěno do krásné přírody bez civilizačního ruchu nedaleko přehradní nádrže Fojtka u Liberce.

Areál hřiště se rozkládá na pozemcích s rozlohou 102 ha, z čehož 37 ha tvoří samotné hrací plochy. Zdejší členité území umožnilo anglickému architektovi Keithu Prestonovi vytvoření 18 specifických jamek o celkové délce hřiště, která přesahuje šest tisíc metrů (6102 m – mistrovská pánská odpaliště) s párem hřiště 72. Každá z osmnácti jamek přispěje svým osobitým charakterem k celkovému nevšednímu zážitku ze hry na tomto hřišti.



Kromě golfových zážitků areál nabízí netradiční ubytování přímo na vodní hladině s výhledem na ještědský hřeben podhůří Jizerských hor v 10 stylových hausboatech s celkovou kapacitou 40 lůžek, panoramatickou restauraci, golfové muzeum, konferenční místnost s AV technikou, terasu s možností grilování, venkovní únikovou hru nebo jiné teambuildingové aktivity.



Konferenční místnost 40 míst, Hausboat 40 lůžek, venkovní prostory dle typu akce



AV vybavení



Ke Klubu 17, 463 31 Mníšek – Fojtka



[y.golf.cz](http://y.golf.cz)

Více info: [Northern Bohemia Conveticion Bureau](#)

# Zámek Sychrov

Kolem romantického novogotického zámku Sychrov se na ploše 26 ha rozprostírá rozlehlý zámecký park upravený do anglického stylu v polovině 19. století knížetem Kamilem z Rohanu.

Typický přírodně krajinářský park s průhledy do okolní krajiny a nezapomenutelnou atmosféru dotváří hned několik romantických staveb jako Vodárenská věž z roku 1891, nedílná součást vodovodního systému v areálu zámku, Arturův hrad – umělá zřícenina, unikátní Rohanská dubová alej, Oranžerie nebo Rudolfova vyhlídka v severní části parku, která otevírá nádherný pohled na okolní krajinu Českého ráje.



V zámeckém parku je možnost uspořádání akce téměř jakékoliv povahy. Je vhodný především pro venkovní akce, svatební obřady, open-air slavnosti, koncerty nebo divadelní představení. Po dobu pronájmu je park přístupný pouze hostům akce, nikoliv široké veřejnosti, a to i za běžného provozu zámku. Fotografování a natáčení během akcí je povoleno.

Zámek Sychrov kromě parku nabízí k pronájmu i různé historické interiéry jako zámecká kaple, galerie nebo barokní salonek. Některé z těchto prostor lze na akcích propojit právě se zámeckým parkem.



dle typu akce



AV vybavení



Státní zámek Sychrov, č. p. 1, 463 44 Sychrov



[www.zamek-sychrov.cz](http://www.zamek-sychrov.cz)

[Více info: Northern Bohemia Convention Bureau](#)

# Moravskoslezský kraj

Nejlepší „green“ venues pro Vaši akci



## Akce s výhledem na přehradu

Resort Maják Soběšovice spojuje jedinečnou polohu u vody s flexibilním zázemím pro menší i větší eventy.

Resort Maják Soběšovice nabízí ideální podmínky pro akce na čerstvém vzduchu, a to přímo na břehu Žermanické přehrady.

Venkovní prostory umožňují realizaci eventů až pro cca 200 osob, ať už plánujete firemní večírek, networking nebo teambuilding. K dispozici je také vnitřní zázemí s kapacitou přibližně 60 až 80 osob pro případ nepříznivého počasí nebo akce s konceptem pro vnitřní realizaci.



Hosté ocení možnost doprovodného programu – od vodních aktivit až po večerní posezení u grilu. Lokalita je snadno dostupná z Ostravy, přesto působí jako příjemný únik z města. Pokud chcete své akci dodat energii venkovního prostředí, Resort Maják Soběšovice je skvělá volba.

Velkou výhodou je kombinace travnatých ploch, terasy a přímého kontaktu s vodou, která dodá každé akci neformální a uvolněnou atmosféru.



až 200 osob



AV vybavení



Soběšovice 277, 739 38 Soběšovice



[resort-majak.cz](http://resort-majak.cz)

Více info: [Ostrava Convention Bureau](http://Ostrava Convention Bureau)

## Open-air eventy s industriálním wow efektem v Dolních Vítkovicích

Silná atmosféra industriální historie, velkorysé venkovní prostory a ikonická scenérie, která dává akcím nezaměnitelný charakter.

Areál Dolní Vítkovice disponuje rozsáhlými open-air plochami vhodnými pro akce od několika stovek až po několik tisíc osob.

Prostory mezi ikonickými industriálními objekty umožňují flexibilní scénáře od konferencí s venkovním networkingem po velké firemní eventy či festivaly.

Výraznou kulisu nabízí také okolí Bolt Tower, které dodá programu jedinečný charakter.



V případě potřeby lze akci snadno kombinovat s vnitřními prostory (cca 100–1 500 osob dle výběru).

Výhodou je špičková infrastruktura, technické zázemí a výborná dostupnost přímo v Ostravě.



několik tisíc, vnitřní až 1500 osob



AV vybavení



Ruská 2993/20, 703 00 Ostrava-Vítkovice



[www.dolnivitkovice.cz](http://www.dolnivitkovice.cz)

Více info: [Ostrava Convention Bureau](http://Ostrava Convention Bureau)

# V lese, jo v lese na jehličí

Přírodní areál v Městském lese v Jablunkově s dřevěnicemi a krytou scénou nabízí autentickou atmosféru pro velké akce pod širým nebem.

Areál je zasazený přímo do lesa, takže návštěvníky okamžitě vtáhne do neformální a uvolněné atmosféry. Dominantou prostoru je krytá scéna, ideální pro koncerty, festivalový program, vystoupení nebo moderované akce.

V celém areálu je rozmístěno přibližně 20 stylových dřevěnic, které mohou sloužit jako zázemí pro organizátory, prodejní stánky nebo tematické zóny. Součástí areálu je také altán a potřebná infrastruktura včetně sociálního zázemí.



Díky své velikosti dokáže prostor během festivalů pojmout až 10 000 návštěvníků, což z něj dělá jedno z největších eventových míst v okolí.

Skvěle se hodí pro festivaly, open-air koncerty, gastronomické akce, rodinné dny nebo velké komunitní slavnosti.



10 000 osob



AV vybavení



město Jablunkov



[info-jablunkov.cz/turistika](http://info-jablunkov.cz/turistika)

Více info: [Ostrava Convention Bureau](http://Ostrava Convention Bureau)

# Teambuilding na louce

Jsou místa, kde přirozeně zpomalíte a začnete se opravdu bavit. Resort Opálená v Beskydech takovým místem přesně je.

Resort je ideální pro menší firemní akce, workshopy nebo teambuildingy do přibližně 40 osob.

Velkou výhodou je okolní beskydská krajina, která přímo vybízí k tomu vyjít ven a doplnit program o zážitky v přírodě. Oblíbenou aktivitou je například lukostřelba, kdo dává přednost pohybu, může využít kola.



Příjemnou součástí programu jsou také lokální dobroty a regionální gastronomie, které dodají celé akci autentickou chuť Beskyd.

A pak je tu detail, který dokáže vykouzlit úsměv téměř každému: ovečky v areálu, které si hosté mohou pohladit a na chvíli prostě jen zpomalit.

Novinkou pro rok 2026 je červnové otevření trailů na Opálené.



40 osob



AV vybavení - dle předchozí domluvy



Pstruží 8, 739 11, Pstruží



[www.areal-opalena.cz/letni-aktivity](http://www.areal-opalena.cz/letni-aktivity)

Více info: [Ostrava Convention Bureau](#)

# Areál Setina

Překrásná příroda nedaleko Ostravy a Opavy obklopuje Areál Setina, který se nachází v klidném a malebném údolí říčky Setiny.

Pro odborný program je k dispozici velký sál o ploše 150 m<sup>2</sup> s navazující venkovní terasou (60 m<sup>2</sup>) s kapacitou až 100 osob a menší sál o velikosti 60 m<sup>2</sup> pro skupiny do 40 účastníků. Celkovou kapacitu akce lze díky přilehlým prostorám, venkovním plochám a eventovým stanům rozšířit až na 120 osob.

Areál zároveň nabízí velkorysé venkovní prostory vhodné pro teambuilding, sportovní aktivity i neformální část programu.



Výhodou je také snadná dostupnost – přibližně 20 minut z Ostravy-Poruby, 25 minut z centra Opavy a jen 15 minut od dálnice D1.

Setina je ideální volbou pro organizátory, kteří hledají kombinaci profesionálního zázemí, soukromí a přírody v dosahu města.



cca 120 osob uvnitř,



AV vybavení



Pustá Polom 90, 747 69 Pustá polom



[www.arealsetina.cz](http://www.arealsetina.cz)

Více info: [Ostrava Convention Bureau](#)

# Olomoucký kraj

Nejlepší „green“ venues pro Vaši akci



# Loft a terasa Telegraph

Multifunkční centrum Telegraph leží jen pár kroků od olomouckého hlavního nádraží. Díky důkladné, ale zároveň citlivé rekonstrukci se podařilo zachovat génia loci nevyužité industriální budovy továrny na telefony a telegrafy. Vznikl ambiciózní koncept, který ctí původní funkci místa nejen názvem, ale i jeho misí. Cílem Telegraphu totiž zůstalo především propojování: umění a veřejnosti, živé kultury a umění nebo byznysu a volného času.

Do projektu se kromě galerie včlenil také komfortní hub, meeting room, privátní boxy, multifunkční sál pro briefingy i multifunkční prostor kina nebo luxusního střešního loftu. Telegraph nabízí prostory vhodné k soukromým či firemním akcím, obchodním jednáním, kurzům všeho druhu nebo ubytování.



Třešničkou na dortu je již zmíněný prostorný LOFT, který je tak charismatickým prostředím, že ohromí a zároveň okouzlí svou atmosférou vás i vaše pozvané partnery. Máte vysoká očekávání? Loft je převyšší. Pečlivě designovaný prostor je plný překvapivých míst, důmyslně řešený interiér, který vyhoví každému úmyslu. Chtěli by jste pohled z vyšší perspektivy? Stačí jen vyjít na střešní zahradu. Nebo ještě výš. Západ i východ budete mít z vyhlídkové lávky jako na dlani. S otevřenými terasami se v Telegraph Loftu může v létě bavit až 100 osob. Jediné, co se sem nevejde, je nuda.



100 osob



dle přání zákazníka



Jungmanova 3, Olomouc



[Pronájmy | Telegraph Olomouc](#)

Více info:

[Central Moravia & Jeseníky Convention Bureau](#)

# Rozárium Olomouc

## Růžová zahrada u centra Olomouce

Více než tisíc domácích i světových odrůd růží opečovávají zahradníci z Výstaviště Flora Olomouc v olomouckém rozáriu. Jde tak o druhé největší rozárium v České republice, jehož sbírka růží oficiálně nese označení Národní sbírka rostlin.



Pravá romantická svatba, pozvání vašich obchodních partnerů na akce Open Air, či exkluzivní promo akce, nebo work shopy v záplavě tisíců růží opečovávaných profesionálními zahradníky může být to právě právě pro vás. Přes čtyři a půl tisíce keřů růží, rozloha 3,5 hektaru, kvalitní zahradní architektura i jedinečný prostor. Celkovou atmosféru dotváří zrcadla vodních ploch a dřevěné molo. To vše v sobě spojuje nedávno zrekonstruované olomoucké rozárium na třídě 17. listopadu.



3,5 hektaru



dle přání zákazníka a v souladu nařízením vlády



272/2011 sb.  
Wolkerova 37/17, 779 00 Olomouc



<https://parky.flora-ol.cz/rozarium-olomouc>

Více info:

[Central Moravia & Jeseníky Convention Bureau](#)

# Wake & Surf Náklo

Sportovní a relaxační areál Wake Park najdete na jižním břehu pískovny Náklo, která se pyšní průzračně čistou vodou a to i během nejteplejších letních dnů. Moderní areál s kempem, bistroem a zázemím pro pořádání akcí jako např. rodinné oslavy, svatby, teambuildingy, workshopy, umožní organizace na klíč. Klimatizovaný prostor s pěkným výhledem zaručí kvalitní zázemí v letních dnech pro catering.

Milovníci adrenalinu si tady přijdou opravdu na své, protože jako jeden z mála takovýchto parků v ČR umožňuje jízdu na vlně za lodí – wakesurfing. Samozřejmostí jsou i ostatní vodní sporty. Najdete tady vodní vlek Wakemaster 2.0 pro nadšence wakeboardingu i vodního lyžování. Vlek je ideální pro úplné začátečníky, ale i ostřílené jezdce, kteří se chtějí zdokonalit v provádění těžkých triků. Výhodou zdejšího vleku oproti velkým vlekům je regulovatelná rychlost a skutečnost, že na vleku jedete pouze vy. Obsluha vleku vás tak má neustále pod kontrolou a v případě pádu zastaví a na stejném místě vás i znovu odstartuje. Nemusíte tak doplavat na břeh a jít znovu do fronty jako u velkých vleků.



Dále je k dispozici půjčovna paddleboardů, půjčovna wake vybavení a neoprenů, multifunkční hřiště na beach volejbal a další sportovní aktivity. Na nově vzniklých písčitých plážích se budete cítit jako u moře. Ve Wake baru Vám nabídnou domácí limonády, spoustu alko i nealko nápojů a koktejlů, rychlé občerstvení, gril s udírnou, pizzu z pece a spoustu dalších dobrot.



200 osob



dle přání zákazníka



Pískovna Náklo, Náklo, 783 32



[wakesurfnaklo.cz](http://wakesurfnaklo.cz)

Více info:

[Central Moravia & Jeseníky Convention Bureau](#)

# Smetanovy sady

Nejstarším a největším olomouckým parkem jsou Smetanovy sady na západním obvodu centra města. Zabírají plochu zhruba 19 hektarů. Jejich základním architektonickým prvkem je Rudolfova alej. V Olomouci šlo o první městskou parkovou plochu. Alej nechal v roce 1800 vysadit olomoucký arcibiskup Rudolf Jan Habsburský a je koncipována jako promenáda s květinovými záhony ve svém středu. Najdeme tady památný strom 250 let starý dub letní, tematické zahrady - Magnoliová zahrada, Pinetum neboli sbírka jehličnatých dřevin, Letní čítárna, posezení u jezírka i malebnou sochařskou výzdobu.



Skvostem Smetanových sadů je elegantní Oranžerie ve Smetanových sadech. Dřevořezbami zdobená budova je inspirovaná oranžerií ve Versailles. Uvnitř díky vysokým oknům a poctivým materiálům čeká vzdušný prostor plný světla a atmosféry 19. století. Jde o exkluzivní a pro mnohé stále ještě neznámé místo. V letech 2015 až 2018 byla Oranžerie citlivě zrekonstruována. Kapacita oranžerie pro obřad, oslavu, či zázemí vaší akce je cca 80 míst, dle typu uspořádání.



oranžerie 80 osob, 19 hektarů



dle přání zákazníka



Wolkerova 37/17, 779 00 Olomouc



[parky.flora-ol.cz/smetanovy-sady](http://parky.flora-ol.cz/smetanovy-sady)

Více info:

[Central Moravia & Jeseníky Convention Bureau](http://CentralMoravia&JesenikyConventionBureau)

# Bělecký Mlýn

Areál je situován na hranici Hané a Drahanské vrchoviny s nerušenou přírodou a historicky zajímavým okolím. Kromě ubytování a stravování zde máte možnost výběru ze široké škály outdoorových aktivit.

Objekt disponuje restaurací, velkým zahradním sálem se samostatným barem a sociálním zařízením. Mimo tyto prostory je k dispozici letní zahrádka, dětské hřiště a ZOO koutek. Ve dvorním prostoru je umístěn venkovní bar a gril s možností pečení selat a zvěřiny, což vybízí k pořádání teambuildingových akcí ve venkovním prostoru s voňavým podtextem pečínky. Firmy rády využijí přilehlého parkového prostoru k těmto stmelovacím kolektivním aktivitám.



V restauraci využívají místní ingredience: hovězí plemeno Aberdeen Angus, Přestické černostrakaté prase, jehněčí plemena Suffolk a Romney Marsh, divoké prase, daňka skvrnitého a jelena dybowského.

Není nic jednoduššího než navštívit stránky Běleckého Mlýna a objednat si akci, která stmelí vaši firmu, podpoří obchodní vztahy, nebo spojí dva k dlouhé cestě životem.



150 osob



dle přání zákazníka



Zdětín 71, 79843 Zdětín



[beleckymlyn.cz](http://beleckymlyn.cz)

Více info:

[Central Moravia & Jeseníky Convention Bureau](http://CentralMoravia&JesenikyConventionBureau)

# Pardubický kraj

Nejlepší „green“ venues pro Vaši akci



# Restart týmu v srdci Litomyše

Objevte novou tvář kempování, která bourá předsudky a sází na stylový komfort uprostřed zeleně.

Únik do přírody bez rezignace na komfort civilizace? Přesně to nabízí Primátor Camping Resort - unikátní kontrast klidné přírody a zázemí, které leží pouhých 15 minut chůze od historického centra Litomyše. Objevte místo, kde se moderní glamping potkává s památkou UNESCO.

Resort se specializuje na akce na klíč – od organizace turnajů v badmintonu, tenisu či squashi až po degustace vína a piva. Adrenalin zajistí lezecká stěna s instruktory, zatímco sezónní fotbalgolf na 18jamkovém hřišti nebo beachvolejbal přímo v kempu podpoří týmovou spolupráci. Veškeré vybavení resort zapůjčí a program doladí do posledního detailu, včetně večerního bowlingu na čtyřech drahách.



Samozřejmostí je i komfortní ubytování ve 21 chatách či glampingových stanech s celkovou kapacitou až 136 míst. Pro nerušený průběh akce lze areál pronajmout jako celek. Pracovní část zajistí workshopová místnost pro 50 osob s technickým zázemím, barem a full-servis cateringem.



Workshopová místnost 50 osob + venkovní prostory



AV vybavení: dvě TV, plátno na projekci prezentací



Strakovská 1057, 570 01 Litomyšl



[www.camplitomysl.cz](http://www.camplitomysl.cz)

Více info: [East Bohemia Convention Bureau](#)

# Únik z kanceláře do údolí klidu

Vypněte telefony a vyměňte zasedačku za 4,8 hektaru svobody v údolí říčky Řetovky. Bývalý vodní mlýn nabízí izolaci od městského shonu. Žádný hluk, jen čistý prostor pro vaše vize.

Kubasův mlýn nedaleko Ústí nad Orlicí je ideální pro akce, kde hraje hlavní roli prostor a soukromí. Areál s kapacitou 70 lůžek v 21 pokojích dokáže díky venkovnímu zázemí obsloužit skupiny až o 150 lidech.

Pro prezentace a workshopy slouží velký sál (70 osob) a menší salonek (25 osob), ale to podstatné se odehrává venku. Party stan s dřevěnou podlahou a nekonečné zahrady fungují jako otevřený ateliér pod širým nebem.



Právě rozsáhlý venkovní prostor dělá z mlýna špičkové „green venue“. Zahrady jsou jako stvořené pro teambuildingové výzvy, jógové retreaty nebo večerní firemní večírky. Pokud hledáte prostředí, které podpoří soustředění a autentické vztahy v týmu, tady ho najdete.



Velký sál 70 osob, Malý sál 25 osob



promítací plátno, projektor



Hrádek 23, 562 01 Hrádek



[www.kubasuvmlyn.cz](http://www.kubasuvmlyn.cz)

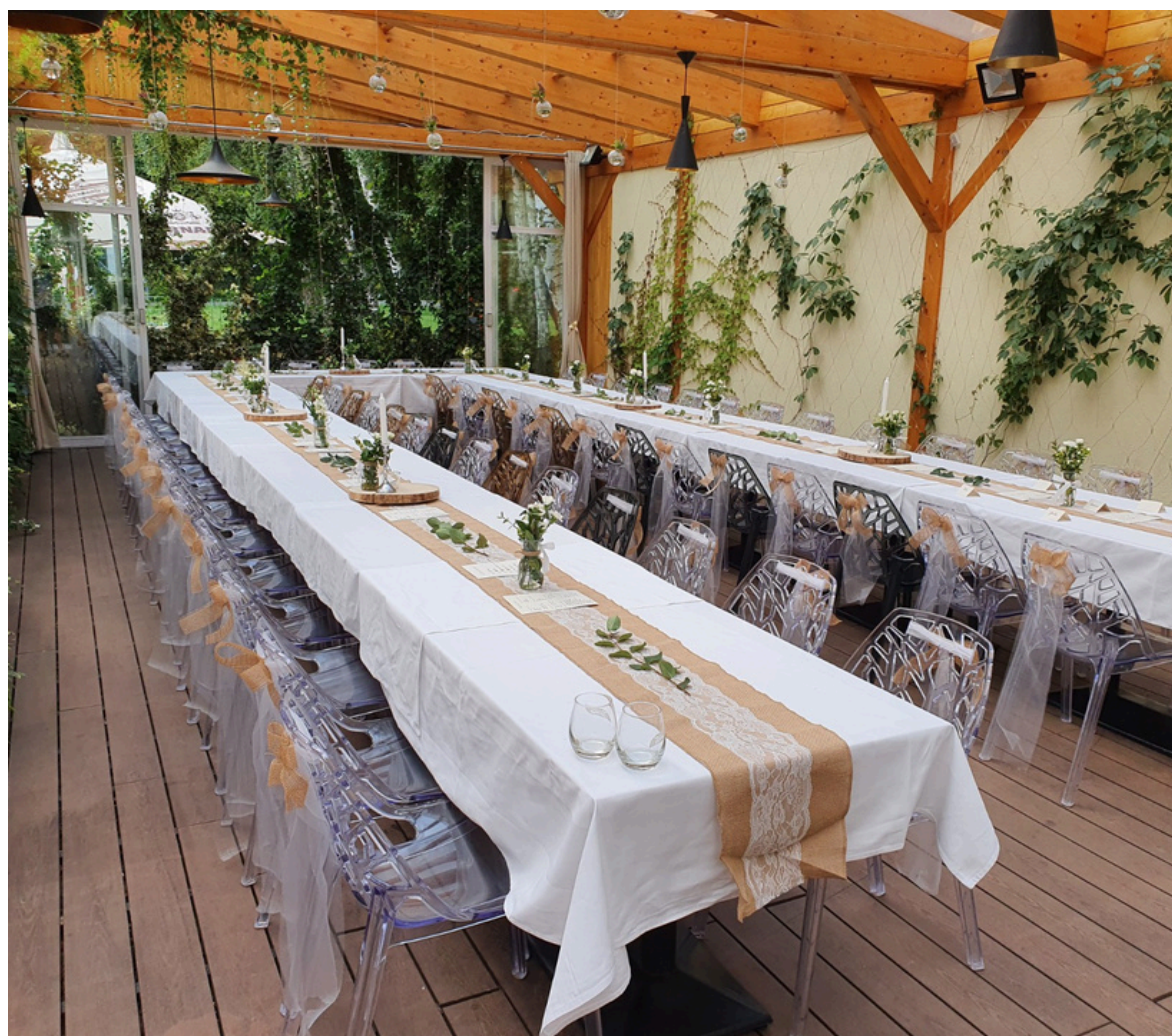
Více info: [East Bohemia Convention Bureau](#)

# Oáza klidu u lanškrounských rybníků

Obora Resort u lanškrounských rybníků je ideální adresou pro firmy, které chtějí pracovní agendu vyvážit poctivou dávkou endorfinů.

Ranní porada s výhledem na březový háj, odpolední turnaj v beach volejbalu a večerní restart v bylinkové sauně. To vše tu můžete zažít. Resort nabízí prostor, který se přizpůsobí velikosti vaší skupiny.

K dispozici jsou variabilní sály pro 40 až 70 osob a prosklená terasa s kapacitou 90 míst. Ubytování v kombinaci moderních chat a sezónních srubů poskytuje celkem 140 lůžek, což z resortu dělá skvělou volbu i pro větší firemní akce. Resort zajistí vše od bohatých snídaní po večerní rauty a grilování u ohně.



Silnou stránkou tohoto venue je propojení sportu a regenerace. Týmy mohou využít hřiště na beachvolejbal, tenis či basketbal, nebo vyrazit na běžecké trasy v okolí rybníků. Po výkonu čeká hosty nový saunový svět s pěti druhy saun pro 40 osob a relaxační zóna u jezírka. Lokalita na pomezí Orlických hor je navíc strategickým bodem pro cyklistiku a pěší výlety, které přirozeně doplní váš firemní program.



Přednáškový sál - 70 osob, prosklený salonek 40 osob, terasa 90 osob



promítací plátno, projektor



[Obora 595, 563 01 Lanškroun](#)



<https://oboraresort.eu/>

Více info: [East Bohemia Convention Bureau](#)

# Netradiční akce v Zemi Keltů

Zkuste místo moderních technologií vsadit na lukostřelbu, ražbu mincí a rozdělování ohně pravěkými technikami. Skanzen obklopený divokou přírodou Železných hor nabízí únik do dob dávno minulých

Země Keltů v Nasavrkách přináší unikátní koncept firemních akcí postavený na autentickém zážitku. Pro akce je možné využít hostinec U Dubového Kelta s kapacitou 35 míst, který doplňuje prostorný venkovní altán, ohniště a možnost stavby party stanu pro větší skupiny.

Resort zajistí catering na míru včetně ochutnávek medovin z Babákova a tradiční keltské kuchyně. Pro vícedenní akce je k dispozici velká plocha pro stany a rozsáhlé parkoviště přímo u vstupu.



Hlavním tahákem je rozsáhlá nabídka aktivit, které přirozeně tmelí kolektiv. Resort organizuje komentované prohlídky oppida, řemeslné workshopy i zážitkovou lukostřelbu. Je to místo, kde se pracovní stres rozpustí v klidu přírody a při kontaktu s ochočenými zvířaty, která jsou nedílnou součástí tohoto živého muzea.



hostinec 35 osob, salonek 35 osob, prohlídky a workshopy do 50 osob,



AV vybavení: projektor, plátno



Nasavrky 409, 538 25 Nasavrky



[zemekeltu.cz/firemni-akce](http://zemekeltu.cz/firemni-akce)

Více info: [East Bohemia Convention Bureau](#)

# Areál Na samotě u lesa

Vyměňte kancelářské zdi za nekonečnou zeleň a výsledky vás překvapí. Na samotě u lesa najdete útočiště pro restart týmové energie pod širým nebem.

Areál nabízí od jara do podzimu ubytovací zázemí pro skupiny od 12 do 52 osob v jedenácti chatkách. Hlavním trumfem je zde maximální soukromí a svoboda pohybu.

Celý prostor funguje jako jedno velké venkovní hřiště pro vaši akci. Prezentace i školení mají kulisu lesa a neformální networking se přirozeně přesouvá k ohništi a venkovnímu grilu.



Koncept „green venue“ zde doplňuje výjimečná flexibilita služeb. Areál je připraven na kompletní akce na klíč včetně cateringu a profesionálních služeb včetně DJ či fotografa, zároveň však dává firmám volnou ruku v organizaci. Velkou výhodou je možnost konzumace vlastních nápojů včetně alkoholu bez korkovného.



Altán - 70 - 90 osob; dle uspořádání



projektor s plátnem



Kozašice č. ev.1, 535 01 Jankovice



[areal-nasamoteulesa.cz](http://areal-nasamoteulesa.cz)

Více info: [East Bohemia Convention Bureau](http://EastBohemiaConventionBureau.cz)

# Plzeňský kraj

Nejlepší „green“ venues pro Vaši akci



# Greensgate Golf and Leisure Resort

## Hotel, restaurace a konferenční místo uprostřed golfového hřiště

Greensgate Golf & Leisure Resort v Dýšíně u Plzně nabízí ideální kulisu pro firemní akce, které chtějí vystoupit z rutiny a dát lidem prostor opravdu se potkat. Místo je obklopené přírodou, takže místo ruchu města přichází na řadu klid, nadhled a přirozeně uvolněná atmosféra. K dispozici jsou jak vnitřní prostory vhodné pro prezentace nebo pracovní část programu, tak venkovní zázemí, které přímo vybízí k neformálnímu setkávání, týmovým aktivitám nebo jednoduše k odpočinku mezi jednotlivými bloky. Velkou roli hraje i kvalitní gastro servis, který dokáže podtrhnout charakter celé akce.



Ať už je plánován workshop, setkání s partnery nebo teambuilding, Greensgate nabízí dostatek možností, jak program poskládat smysluplně i zážitkově – a pokud je potřeba přidat něco navíc, dá se využít i místní golfové zázemí. Celkově jde o místo, které funguje nenuceně, ale přitom má vše, co se od dobře zorganizované akce očekává.



2 sály: až 35 osob



kompletní AV technika, wi-fi, klimatizace, denní světlo v sále



Horomyslická 1; 330 02 Dýšina



[www.greensgate.cz](http://www.greensgate.cz)

Více info: [Pilsen Region Convention Bureau](#)

# Terraza Plzeň

## Jedinečný Sky Bar Caffé, restaurace v srdci Plzně!

Terraza Plzeň, která je součástí Hotelu Centrál Plzeň, přináší do centra města příjemně odlehčený prostor pro firemní setkání i neformální akce. V kontrastu s klasickými hotelovými sály nabízí svěží atmosféru terasy s výhledy na město, která se přirozeně hodí pro networking, menší eventy, večerní setkání nebo jako uvolněné zakončení pracovního programu. Díky propojení s hotelem Centrál je k dispozici plné zázemí – od konferenčních prostor přes ubytování až po gastro servis, který lze snadno přizpůsobit charakteru akce.



V praxi tak Terraza dobře funguje jako přirozené „protažení“ hotelového zázemí ven – umožňuje přesunout část programu mimo uzavřené prostory a dodat celé akci lehkost i neformálnější rytmus. Po pracovním bloku uvnitř hotelu může právě terasa sloužit jako místo pro networking, raut nebo večerní program pod širým nebem, kdy se formálnost postupně uvolňuje a atmosféra přechází do přirozenější roviny. Spojení Hotelu Centrál a Terrazy tak dává organizátorům flexibilitu, jak kombinovat klasický konferenční servis s živým městským venkovním prostorem v samotném srdci Plzně.



až 60 osob



kompletní AV technika



Nám. Republiky 33, Plzeň; 6. patro hotelu  
Central



[www.terrazaplzen.cz](http://www.terrazaplzen.cz); [www.hotelcentral.cz](http://www.hotelcentral.cz)

Více info: [Pilsen Region Convention Bureau](http://Pilsen Region Convention Bureau)

# Tauhaus

## Dům u řeky pro jedinečné chvíle aneb tradice s příchutí divočiny

Tauhaus najdete v Rabštejně nad Střelou, malém historickém městečku severně od Plzně, obklopeném lesy a údolím řeky Střely.

Už samotná cesta sem napoví, že nepůjde o klasickou „eventovou lokaci“ – spíš o místo, kde se dá na chvíli vypnout a být spolu jinak než v kanceláři. Dům stojí stranou, má velkou zahradu a funguje vždy jen pro jednu skupinu, takže nabízí dostatek klidu i soukromí. Uvnitř je zázemí pro společnou práci nebo setkání, venku zase prostor pro volnější program, který se často vyvine úplně přirozeně – procházky, posezení, nenucené aktivity.



Výhodou je i flexibilita v zajištění občerstvení – můžete si přivést vlastní catering, vařit společně, nebo si nechat servis zajistit na míru podle charakteru akce. Hodí se hlavně pro menší týmy, které chtějí spojit pracovní část s časem na společné fungování mimo formální rámec. Tauhaus není o velké produkci, ale o atmosféře, jednoduchosti a prostředí, které dává věcem trochu jiný rytmus.



až 50 osob, ubytování až 32 lůžek



AV vybavení individuálně dle domluvy



72, Rabštejn Nad Střelou 331 62 Manětín



[www.tauhaus.cz](http://www.tauhaus.cz)

Více info: [Pilsen Region Convention Bureau](#)

# Zámek Hrádek u Sušice

## Zámecká romantika v malebném Pošumaví

Zámek Hrádek u Sušice je místo, které má v sobě zvláštní klid a noblesu, ale přitom nepůsobí nijak strojeně – spíš vás přirozeně vtáhne do svého tempa.

Nabízí prostředí, kde se firemní akce nemusí odehrávat jen mezi čtyřmi stěnami – právě naopak. Areál na okraji Šumavy, obklopený rozlehlým parkem a výhledy do krajiny, přirozeně vybízí k tomu přesunout část programu ven: ať už jde o neformální setkání, workshopy pod širým nebem, nebo jen pauzu, která opravdu dobije energii. Vnitřní historické sály a salonky jsou skvělým zázemím pro strukturovanou část dne, ale právě venkovní prostory dávají celé akci lehkost a jinou dynamiku.



Zajímavým propojením obou světů je zámecká oranžerie – světlý, vzdušný prostor s výhledem do zeleně, který funguje jako ideální mezistupeň mezi interiérem a exteriérem a hodí se pro neformálnější část programu nebo společné setkání v jiném rytmu. Na to navazuje i zámecká restaurace, která zvládne servis jak uvnitř, tak venku, podle toho, jak chcete program poskládat. Díky ubytování přímo v areálu a možnostem doprovodných aktivit se tu dobře plánují i vícedenní akce. Hrádek tak funguje jako místo, kde se práce přirozeně propojí s prostředím venku – bez křeče, s prostorem nadechnout se a být spolu trochu jinak.



5 sálů; 70 míst v největším sálu



kompletní AV technika, wi-fi, zatemnění sálu



Hrádek 1; 342 01 Hrádek



[zamekhradek.cz](http://zamekhradek.cz)

Více info: [Pilsen Region Convention Bureau](http://Pilsen Region Convention Bureau)

# Residence Vogelsang

## Prostor pro akce pod širým nebem

Rezidence Vogelsang, zasazená do klidné šumavské krajiny nedaleko Kašperských Hor, je přesně ten typ místa, kde se firemní akce přirozeně přesouvají ven. V obklopení lesů, výhledy na hrad Kašperk a rozlehlý areál vytváří prostředí, které samo vybízí trávit co nejvíc času venku – ať už jde o neformální setkání, networking, nebo celý program pojatý víc „outdoorově“.



Venkovní zázemí tu není jen doplňkem, ale plnohodnotnou alternativou k vnitřním prostorům – využít lze terasy s výhledem do krajiny, upravené nádvoří, zahradu i přírodní amfiteátr, který dodává akcím nečekaně silnou atmosféru a je ideální pro prezentace, večerní program nebo menší performance pod širým nebem. Pro uvolněnější část programu je k dispozici také kryté venkovní zázemí pro grilování a společné posezení, takže akce se může plynule přesouvat mezi interiérem a exteriérem podle nálady i počasí. Vnitřní prostory tak spíš přirozeně doplňují to hlavní – kontakt s přírodou, klid a neformální atmosféru, která z běžného setkání dělá zážitek.



až 100 osob



kompletní vybavení AV technikou



Podlesí č.p. 1 341 92 Kašperské Hory



[residencevogelsang.cz](http://residencevogelsang.cz)

Více info: [Pilsen Region Convention Bureau](#)

# Středočeský kraj

Nejlepší „green“ venues pro Vaši akci



# Zahrady Myšlín

Zapomeňte na klasické konferenční prostory – v Zahradách Myšlín se pracovní setkání odehrávají mezi květinami, stromy a vůní bylin, jen kousek od Prahy.

Ekologická farma v Posázaví nabízí ideální zázemí pro workshopy, teambuildingy i neformální networking. Areál kombinuje interiérové prostory vhodné pro menší skupiny s rozlehlými venkovními plochami, které umožňují realizaci open-air akcí až pro 80 osob. Programy lze přizpůsobit na míru a propojují pracovní část s aktivitami zaměřenými na udržitelnost, lokální produkci i zážitky spojené s přírodou – od zahradních aktivit přes kreativní workshopy až po relaxační prvky.



Zázemí doplňuje zahradní bistro s důrazem na sezónní a lokální suroviny a možnost ubytování v designovém glampingu přímo v areálu. Díky kombinaci dobré dostupnosti, funkční infrastruktury a autentického prostředí představují Zahrady Myšlín ideální volbu pro firmy, které hledají nejen prostor, ale i smysluplný a udržitelný zážitek.



až 80 osob



po domluvě k dispozici



[Myšlín 187, 251 64 Mnichovice](#)



[www.zahradymyslin.cz](http://www.zahradymyslin.cz)

Více info: [Střední Čechy Convention Bureau](#)

# Rezidence Malá Louka

Hledáte místo pro firemní setkání, které nebude jen o práci, ale i o zážitku? Rezidence Malá Louka na Křivoklátsku nabízí komorní zázemí uprostřed přírody, ideální pro menší týmy, workshopy i neformální meetingy pod širým nebem.

Zapomeňte na klasické konferenční prostory – tady se schůzky přesouvají na zahradu, brainstorming probíhá pod korunami stromů a networking má přirozenou, uvolněnou atmosféru. Rezidence Malá Louka kombinuje stylové interiéry s rozlehlým venkovním prostorem, který lze využít pro open-air meetingy, teambuilding i odpočinek.



Kapacita do 25 osob, ubytování pro 12 hostů a klidné prostředí Křivoklátska vytvářejí ideální podmínky pro soustředěnou práci i regeneraci. Ať už plánujete strategické setkání, kreativní workshop nebo menší firemní retreat, tady získá váš event úplně nový rozměr.



25 osob



po domluvě vše k dispozici



Kublov 281, 267 41 Kublov



[www.rezidencemalalouka.cz](http://www.rezidencemalalouka.cz)

Více info: [Střední Čechy Convention Bureau](#)

# Zámek Dobříš - Oranžérie a Francouzský park

Zámek Dobříš propojuje historickou Oranžerii s ikonickým Francouzským parkem a nabízí inspirativní „green venue“ pro eventy v harmonii s přírodou i architekturou.

Terasovitě řešený Francouzský park s ornamentální zelení a fontánou vytváří působivé kulisy pro open-air meetingy, garden eventy i neformální networking. Na něj navazuje Oranžérie s elegantním interiérem a několika oddělenými prostory vhodnými pro workshopy, doprovodný program či komornější setkání. Kombinace obou částí dává organizátorům flexibilitu pracovat s různými formáty v rámci jednoho místa – od intimních setkání až po větší akce v zeleni, a to v prostředí citlivě obnoveného historického areálu.



Pronajmout si můžete okouzující Francouzský park. Prostory jsou vhodné zejména pro účely pořádání konferencí, koncertů, jiných soukromých akcí nebo realizaci filmového natáčení.



150 osob i více (dle domluvy a pojetí akce)



k dispozici veškeré vybavení včetně cateringu



nám. Svobody 1, 263 01 Dobříš



[www.zamekdobris.cz](http://www.zamekdobris.cz)

Více info: [Střední Čechy Convention Bureau](http://Stredni.Cechy.Convention.Bureau)

# Zámecký park Kačina - zámecký skleník a bylinková zahrada

Zámek Kačina kombinuje unikátní architekturu podkovovitého půdorysu s klidnou atmosférou anglického parku, čímž poskytuje prosvětlené a inspirativní zázemí pro firemní akce, které vyžadují soustředění i prostor pro kreativní nápady.

Prosvětlená oranžerie s přílehlou bylinkovou zahradou a klasicistními skleníky nabízí variabilní zázemí pro pracovní workshopy a neformální setkání v těsném kontaktu s exotickou flórou. Interiér plynule přechází do venkovních prostor, což organizátorům umožňuje kombinovat vnitřní program s venkovním networkingem v klidné části zámeckého areálu.



Díky své poloze stranou hlavních tras zajišťuje oranžerie dostatek soukromí a inspirativní atmosféru, která podporuje soustředění i kreativitu účastníků v rámci jednoho uceleného celku.



až 10 000 osob



vybavení dle domluvy



Svatý Mikuláš 51, 284 01 Kutná Hora



[www.nzm.cz/pronajmy/kacina](http://www.nzm.cz/pronajmy/kacina)

Více info: [Střední Čechy Convention Bureau](#)

# Zámecká zahrada Poděbrady

Zámecká zahrada stojící v samém srdci Poděbrad přímo vybízí k nepřebornému množství využití. Místo nejen pro svatbu, firemní event nebo jinou soukromou akci. Během speciálních akcí je zahrada také přístupná široké veřejnosti. Zázemí skupiny La Place vám může nabídnout nejen krásný prostor, ale hlavně kompletní služby dle vašich představ.

V Zámecké zahradě najdete vše potřebné pro vaši dokonalou akci – od grilů, stanů a osvětlení přes stoly a židle až po rautové vybavení jako např. sklo, textil nebo příbory.



Zahrada pojme až 1500 osob ve variabilní m uspořádání. Využit lze přilehlé zázemí – kuchyňka, toalety, šatna. Zahradu lze spojit s pronájmem přilehlého kongresového sálu, vč. zázemí a kuchyně.



venkovní prostor - 1500 lidí, možnost kombinace s vnitřními prostory



kongresový sál - dataprojektor, plátno, ozvučení, wifi



Zámecká zahrada Poděbrady, Jiřího náměstí 1, Poděbrady 290 01



[www.zamecka-zahrada.cz](http://www.zamecka-zahrada.cz)

Více info: [Střední Čechy Convention Bureau](#)

# Vodní dům Hulice

Hledáte netradiční “zelené místo” pro vaši firemní akci? Vyzkoušejte Vodní dům v Hulicích.

Jedinečný architektonický objekt s výjimečným geniem loci spojuje moderní interiér s inspirativní vazbou na okolní přírodu a vodní svět.

Pro velké firemní eventy můžete využít exkluzivní možnost pronájmu celého Vodního domu i s přilehlým areálem.

Vodní dům je centrum věnované fenoménu vody, jeho významu pro krajinu i život člověka. Díky tomu nabízí prostředí naplněné klidem, kreativitou a prostor pro plné soustředění i otevřenou diskusi.

Celý objekt poskytuje dostatek prostoru pro hlavní program, doprovodné prezentace, networkingové zóny i neformální setkávání. Je zde možné postavit hned sedm stánků nebo pódii.



Velkou přidanou hodnotou je možnost využít interaktivní expozice a otevřené prostory jako originální kulisu pro přestávky, večerní program nebo teambuildingové aktivity.

Na přání je možné zajistit občerstvení cateringového typu, vzdělávací program na míru nebo komentovanou prohlídku, která vašemu eventu dodá jedinečný obsahový rozměr.

Pronájem celého objektu získáte maximální flexibilitu, soukromí a možnost vytvořit událost, na kterou budou její účastníci dlouho vzpomínat.



Sál max 50 osob, celý areál (1300 m<sup>2</sup>) - dle ind. požadavků



AV vybavení k dispozici



Hulice 118, 257 63 Trhový Štěpánov



[www.vodni-dum.cz](http://www.vodni-dum.cz)

Více info: [Střední Čechy Convention Bureau](http://Stredni-Cechy-Convention-Bureau)

# Levandulové údolí

Hledáte místo pro firemní setkání, které propojí práci, wellbeing i silný zážitek? Levandulové údolí v Chodouni na Berounsku nabízí unikátní open-air koncept mezi bio levandulovými poli – ideální pro kreativní workshopy, networking i neformální eventy.

Zapomeňte na klasické meetingy – tady se pracuje v kulisách největšího BIO levandulového pole v Česku, s výhledem na fialové lány a v atmosféře, která přirozeně podporuje soustředění i uvolnění. Areál nabízí kombinaci venkovních prostor, zahrad i zázemí restaurace a zón pro relaxaci, které lze využít pro open-air meetingy, prezentace nebo teambuilding.



Kapacita až kolem 150 osob, celoroční provoz a možnost doplnit program o workshopy, aromaterapii nebo gastronomické zážitky dělají z Levandulového údolí ideální místo pro eventy, které chtějí nabídnout víc než jen obsah – skutečný prožitek.



120-150 osob podle formátu akce



AV vybavení dle domluvy



Chodouň 276, 267 51 - Chodouň



[www.levanduloveudoli.cz](http://www.levanduloveudoli.cz)

Více info: [Střední Čechy Convention Bureau](http://Stredni.Cechy.Convention.Bureau)

# The Garden Bistro Srbsko

Hledáte místo pro neformální firemní setkání, které má atmosféru i skvělé jídlo? The Garden Bistro v Srbsku přináší open-air koncept přímo na břehu Berounky – ideální pro letní meetingy, networking i menší eventy.

Zapomeňte na formální prostory – tady se potkáváte venku, s výhledem na řeku a v kulisách Českého krasu. The Garden Bistro nabízí uvolněné prostředí pod širým nebem, které přirozeně podporuje neformální komunikaci i kreativitu. Kombinace kvalitní gastronomie a pohodové atmosféry vytváří ideální zázemí pro menší firemní akce, teambuildingy nebo zastávky během programů v regionu.



Díky poloze přímo na břehu Berounky a snadné dostupnosti po cyklostezce i Berounce je bistro skvělým doplněním programů mezi Karlštejnem a Koněpruskými jeskyněmi. Ať už plánujete neformální networking, letní setkání nebo gastro zážitek pro klienty, tady má váš event přirozený flow.



20-30 osob



AV vybavení není k dispozici



[Srbsko 188, 267 18 Srbsko](#)



[thegardensrbsko.cz](http://thegardensrbsko.cz)

Více info: [Střední Čechy Convention Bureau](#)

# Ústecký kraj

Nejlepší „green“ venues pro Vaši akci



# Klášterní zahrada a kapucínský klášter Žatec

Klášterní zahrada je kouzelné místo pro svatby, zahradní oslavy nebo je ideální pro menší koncerty pod širým nebem.

Klášterní zahrada je součástí areálu kapucínského kláštera, který sám nabízí moderní coworkingové prostory, které propojují historickou atmosféru s moderními pracovními možnostmi, nebo prezentační konferenční sál až pro 80 osob.



Klášterní zahrada je doplňkem místního kláštera, ve kterém se skrývá další nově zrekonstruovaný prostor se sálem až pro 80 osob.



8500 m<sup>2</sup>



Kompletní AV vybavení k dispozici



Třída Obránců míru, Žatec



[www.chchp.cz/pronajem](http://www.chchp.cz/pronajem)

Více info: [Ústí Region Convention Bureau](http://Ústí Region Convention Bureau)

# Růžová zahrada zámku Děčín

Intimní barokní zahrada byla na skalní terase zřízena již v 17. století hrabětem Maxmiliánem Thunem. Od března 2026 je po krásné a citlivé rekonstrukci

.Název Růžová zahrada se vžil až od konce 19. století, když zde Franz Josst ml. (1846–1905) založil proslulé rosarium. V současnosti je možné celý prostor zahrady pronajímat na společenské i soukromé akce.

K zahradě patří ještě gloriet a sala terrena.

K zámku patří ještě jižní zahrady vhodné pro divadelní, koncertní vystoupení, prezentace výrobků, promo akce.



Růžová zahrada je jedna z několika zahradních prostor, kterými zámek disponuje. V prostorách zámku lze pak uspořádat velké konference či plesy v Knihovnickém sále, rohovém či Barokním. K zámku patří i jižní zahrady.



100 míst zahrada (divadlo), sala terrena + 60



Vhodná technika k zajištění



Dlouhá jízda 1254, 405 02 Děčín 1



[www.zamekdecin.cz/pronajmy](http://www.zamekdecin.cz/pronajmy)

Více info: [Ústí Region Convention Bureau](http://Ústí Region Convention Bureau)

# Luční bar Krásná Lípa

Saoooblužný luční bar je místo přímo v přírodě, na okraji Národního parku České Švýcarsko s s výhledy pouze do zeleně.

Bar funguje na základě poctivosti lidí. Poté, co se zde sami obsloužíte, vypijete či sníte vše dle libosti, zaplatíte pak dle přiloženého ceníku odpovídající částku do kasičky. Vše je tu založeno na vzájemné důvěře a osobní zodpovědnosti – poctivosti.

Celé místo lze pronajmout na soukromou párty, oslavu, firemní večírek. snadno si zde postavíte i stany a dopřejete táboření v klidné přírodě.



Ubytování pro venkovní akce v Lučním baru nabízí prostorný Lípa resort v krásné Lípě s velkou ubytovací kapacitou.



150 osob



WiFi, přípojky



Kamenná Horka 144, Krásná Lípa 407 47



[www.ceskesvycarsko.cz/samoobsluzny-lucni-bar-a-kovarna-na-kammenne-horce/](http://www.ceskesvycarsko.cz/samoobsluzny-lucni-bar-a-kovarna-na-kammenne-horce/)

Více info: [Ústí Region Convention Bureau](#)

# Garden terasa hradu Hněvín

Dominantní novogotická památka města Most, nabízí jedinečné spojení historie, moderní gastronomie a flexibilních prostor pro firemní a společenské akce.

rozsáhlá zahrada a panoramatické výhledy umocňují výhled do okolí na nově vzniklá jezera, Krušné hory i Středohoří.

prostor kombinuje divadelní a koncertní prostor před hvězdárnou a přímo v zahradě, kam je možné umístit zahradní stan až pro 300 osob.



součástí hradu Hněvín je nově zrekonstruovaná restaurace Kelly, která nabízí zázemí pro dalších 120 osob. Konferenční sál nabízí kapacitu 80 osob a salonek dalších 40.



Stání 800 + 300, zahradní stan - 300 osob



AV vybavení



Hrad Hněvín, Hradní 577, 434 01 Most



[hradhnevin.cz](http://hradhnevin.cz)

Více info: [Ústí Region Convention Bureau](#)

# Golfresort Terasy

Kochejte se výhledy na zalesněné vrchy a přírodní jezero. Přestože ráz okolní krajiny poznamenala povrchová těžba, je tu krásně.

Celá oblast je mnoho let reultivovaná a díky tomu zde vzniklo osmáctijamkové hřiště. Většina jamek první devítky obklopuje jezero. Na druhé se docela zapotíte, mezi jamkami je několik převýšení a odpaliště jsou z větší části tvořena terasovými úpravami.



Součástí resortu je luxusní restaurace s vynikajícím plzeňským pivem. Ubytování nabízí Clarion Congress Hotel v centru města.



100 osob



Potřebé prezentační vybavení, DJ



Podhoří 380/80, 400 10



[golfterasy.cz/firemni-akce-oslavy](http://golfterasy.cz/firemni-akce-oslavy)

Více info: [Ústí Region Convention Bureau](#)

# Zlínský kraj

Nejlepší „green“ venues pro Vaši akci



# Choryňský mlýn

Choryňský mlýn představuje inspirativní místo pro firemní akce, které hledají víc než jen klasické konferenční zázemí.

V klidném prostředí valašské krajiny nabízí kombinaci přírody, autentické atmosféry a profesionálního servisu – ideální pro menší i středně velké eventy s důrazem na zážitek. Dominantou areálu je rozlehlá zahrada s kapacitou až 120 osob, která vybízí k open-air meetingům, neformálním setkáním i večerním programům pod širým nebem. Pro komornější akce je k dispozici krytá pergola pro zhruba 80 hostů, která umožňuje realizovat workshopy nebo networking v bezprostředním kontaktu s přírodou, bez ohledu na počasí. Atmosféru místa doplňuje stylový vinný sklep, který nabízí prostor pro degustace a neformální část programu. Právě propojení pracovního a zážitkového rozměru patří mezi hlavní přednosti této lokality.



Choryňský mlýn přirozeně zapadá do trendu tzv. green venues – míst, která staví na klidném prostředí, udržitelnosti a autenticitě. Díky kompletnímu zázemí včetně cateringu a parkování představuje ideální volbu pro firmy, které chtějí své akce přesunout blíže k přírodě a nabídnout účastníkům smysluplný a neformální zážitek.



zahrada 120, Krytá pergola 80, vinný sklep 60, rotunda 30



kompletní technické vybavení



Choryně 32, 756 42



[www.chorynskymlyn.cz](http://www.chorynskymlyn.cz)

Více info: [East Moravia Convention Bureau](#)

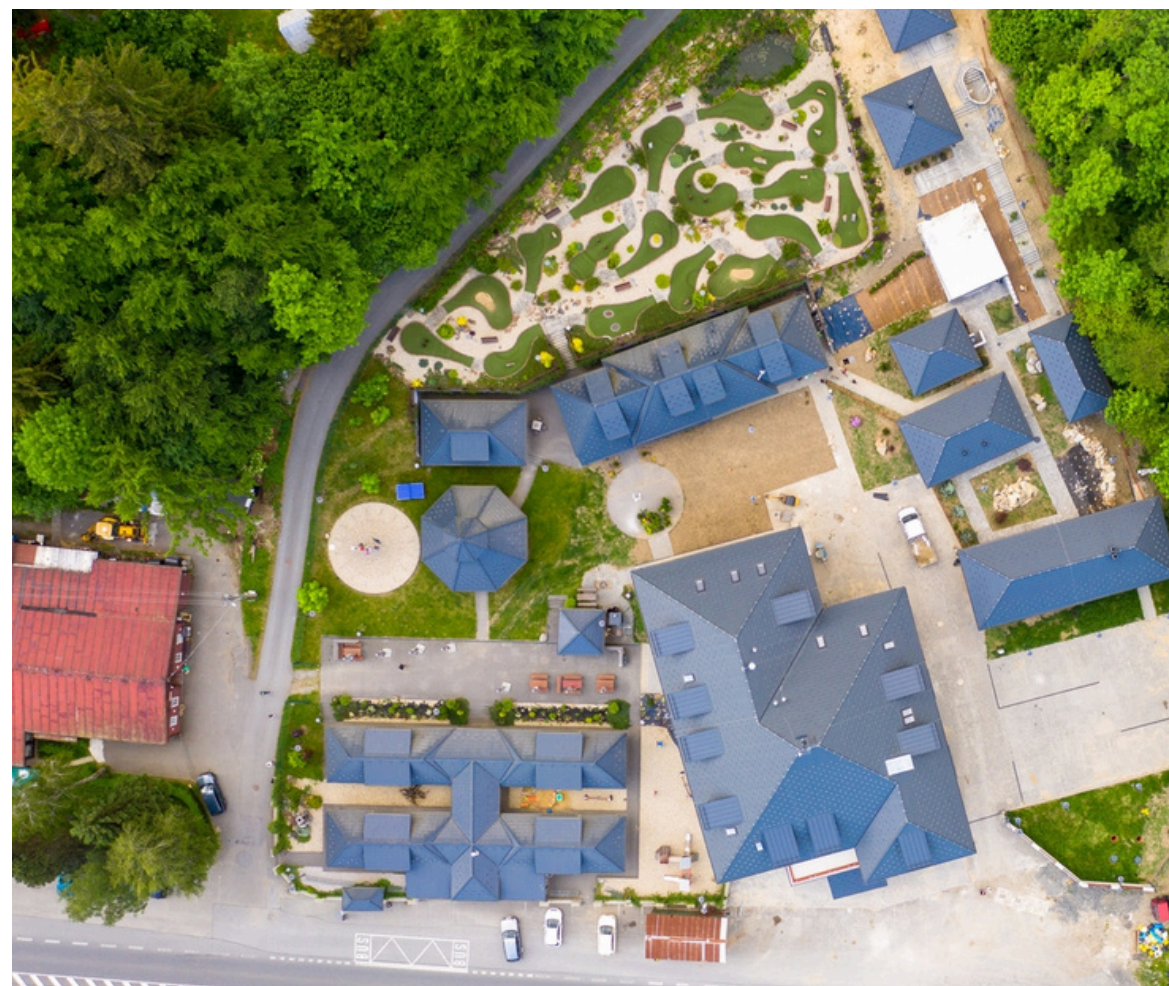
# Areál Zavadilka

Zavadilka představuje ideální zázemí pro firemní akce, které chtějí propojit pracovní část s pohybem a neformální atmosférou v přírodě.

V atraktivní lokalitě nedaleko Pusteven nabízí prostor pro setkání, která mají energii, nadhled i přirozený rytmus.

Areál s kapacitou až 100 osob je zasazený do otevřené krajiny Beskyd a nabízí dostatek prostoru pro networking, teambuilding i odpočinek. Venkovní zázemí přímo vybízí k neformálním aktivitám pod širým nebem – ať už jde o společné hry, sport nebo volnější program mezi jednotlivými bloky.

Silnou stránkou Zavadilky je právě důraz na interaktivitu. Adventure golf, víceúčelové hřiště, basketbal, stolní tenis nebo venkovní šachy přirozeně vtahují účastníky do dění a pomáhají prolomit formální bariéry typické pro klasické eventy.



Zavadilka tak dobře zapadá do konceptu moderních green venues – míst, kde se pracovní setkání odehrávají v přímém kontaktu s přírodou a kde program vzniká přirozeně, bez nutnosti složité produkce. Je ideální volbou pro firmy, které chtějí nabídnout svým týmům aktivní, uvolněný a zároveň smysluplný zážitek.



100 osob



veškerá audiovizuální technika



Prostřední Bečva 119, 756 56



[www.zavadilka.cz](http://www.zavadilka.cz)

Více info: [East Moravia Convention Bureau](http://EastMoraviaConventionBureau.cz)

# Lesní penzion Bunč

Lesní penzion Bunč nabízí ideální zázemí pro firemní akce, které chtějí na chvíli opustit ruch měst a přesunout se do klidného prostředí přírody.

Uprostřed hlubokých lesů pohoří Chřiby vytváří přirozený prostor pro soustředění, spolupráci i neformální část programu.

Součástí areálu je školící místnost s kapacitou až 60 osob, doplněná o stylovou hospůdku a ubytování jak v penzionu, tak v okolních chatkách. Právě kombinace zázemí a bezprostředního kontaktu s přírodou umožňuje plynule propojit pracovní část akce s odpočinkem.

Jedinečným prvkem jsou Jelínkovy lesní lázně, které nabízejí netradiční relaxaci v přírodním prostředí a přirozeně podporují neformální atmosféru setkání.



Okolní krajina navíc vybízí k aktivnímu programu – od výšlapu na rozhlednu Brdo přes cyklovýlety na elektrokolech až po objevování technických zajímavostí v krajině.

Bunč tak představuje typický příklad green venue, kde se pracovní setkání odehrávají v souladu s přírodou. Je vhodnou volbou pro firmy, které hledají autentické prostředí, klid a prostor pro skutečné propojení týmu mimo běžné konferenční prostory.



60 osob



flipchart, videodataprojektor, promítací plátno



768 03 Roštín 287



[www.bunc.cz](http://www.bunc.cz)

Více info: [East Moravia Convention Bureau](#)

# Hotel Kopanice

Hotel Kopanice nabízí firemním klientům flexibilní zázemí pro akce různého typu – od pracovních setkání až po zážitkové programy v autentickém prostředí Bílých Karpat.

Díky individuálnímu přístupu zde lze připravit program přesně na míru, a to od ranního snídane až po večerní zážitkovou večeři.

Silnou stránkou je možnost propojit pracovní program s regionálními zážitky. Hosté mohou ochutnat vína, rumy nebo tradiční slivovici, a večer si užít posezení s cimbálovou hudbou či u kytary. Program lze doplnit o návštěvu nedalekého Muzeum žitkovských bohyní nebo exkurzi do tradičních sklářských provozů v okolí, které přibližují místní řemeslnou tradici Kopanic.



Gastronomická část je postavena na poctivé kuchyni a individuálním přístupu. Hotel připravuje menu na míru podle požadavků klientů, s důrazem na kvalitu i regionální suroviny.

K dispozici je velký sál vhodný pro konference, školení či společenské večery, s možností zajištění dostatečného soukromí. Ubytovací kapacita přibližně 60 lůžek umožňuje pohodlné zázemí pro více denní akce.

Významným bonusem je také venkovní prostředí – areál přímo vybízí k pořádání akcí v zeleni. V letních měsících se zde navíc koná festival Žitkovská kopa, který dokládá, že lokalita přirozeně funguje jako živé místo setkávání. Hotel Kopanice tak představuje kombinaci klidného prostředí, autentických zážitků a plnohodnotného zázemí pro firemní klientelu.



110 míst (3 sály - 15, 35, 60)



datapojektor, promítací plátno, flipchart, reproduktor



Žitková 160



[www.hotelkopanice.cz](http://www.hotelkopanice.cz)

Více info: [East Moravia Convention Bureau](#)

# Zahrada 6 smyslů

Augustiniánský dům v Luhačovicích představuje moderní pojetí green venue, kde se firemní setkání přirozeně propojují s klidem lázeňského prostředí a silou okolní přírody.

Elegantní zázemí pro menší konference, workshopy či školení doplňuje osobní přístup a důraz na detail, díky čemuž se každá akce odehrává v komorní a soustředěné atmosféře, která podporuje efektivní práci i inspiraci účastníků.

Velkou přidanou hodnotou je Zahrada 6 smyslů, která rozšiřuje MICE program o jedinečný venkovní prostor. Nabízí možnost krátkých zastavení v průběhu dne, neformálních setkání i relaxace, a zároveň funguje jako inspirativní kulisa pro kreativní aktivity nebo teambuildingové prvky. Propojení práce s přírodou pomáhá odbourat stres, podpořit soustředění a posílit celkový zážitek z akce.



Právě kombinace kvalitního zázemí, klidného prostředí a živé zahrady dělá z Augustiniánského domu místo, kde se z běžných firemních setkání stává přirozený, příjemný a dlouhodobě zapamatovatelný zážitek.



50 osob



velkoplošná LCD TV, HDMI připojení, data projektor, ozvučení, plátно, flipchart



A. Václavíka 241, 76326 Luhačovice



[www.augustian.cz](http://www.augustian.cz)

Více info: [East Moravia Convention Bureau](#)

**Příští měsíc se můžete těšit  
na originální venues s příběhem - historie, architektura, významné  
osobnosti nebo šlechta!**